



ECONO-HEAT™

THE WARMTH OF A HOME

eheater™

WALL PANEL HEATER

READ AND SAVE THESE INSTRUCTIONS.
IMPORTANT SAFETY INSTRUCTIONS.



3 YEAR WARRANTY

MODEL NOS. 0603 & 0607 (400 WATT)
MODEL NOS. 0606 & 0608 (260 WATT)



PROUDLY MADE IN SOUTH AFRICA

info@econo-heat.com | www.econo-heat.com



THE ORIGINAL LOW COST ENERGY-SAVER HEATER

energy efficient economical effective eco-friendly

Your energy-saver ECONO-HEAT™ wall panel heater is designed as an alternative to conventional bar heaters and other forms of high output heaters that use large amounts of electricity. It operates at relatively low surface temperatures (approximately 75°C - 90°C, depending on the ambient temperature), and uses minimal electricity. There are numerous advantages to using ECONO-HEAT™ electric wall panel

heaters. They save on floor space, are safer to use around children and pets because of its low thermal conductivity, and can be painted to match any décor with PVA or emulsion type paint (do not use oil based paint). ECONO-HEAT™ wall panel heaters are designed to be left on for long periods of time, giving you comfortable background heat at a low cost. This is similar in concept to a central heating system – yet far less expensive.

ROOM SIZES

Due to variable factors, it is impossible to specify what size panel or how many to install in a room. We do however, recommend the following:

- For regions with normal winters: 1 x 400 Watt or 2 x 260 Watt per approximately 10-12m² of floor area.
- For regions with very cold winters: 1 x 400 Watt or 2 x 260 Watt per approximately 8-10m² of floor area.

ECONO-HEAT™ wall panel heaters are International Safety Standards approved and have a three year warranty provided they are used correctly.

CONVECTION TECHNOLOGY

ECONO-HEAT™ wall panel heaters provide efficient room heating at a low cost. Using natural convection technology, heat is generated behind the heater in the space between the panel and the wall, which leads to an efficient up-draught of heat circulated into the room. This principle of convection means that about 90% of the heat comes from the back of the panel, while only 10% is radiated from the front of the panel. Convection heating (whole room heating) is far more effective than radiated heating (locality heater).

FEATURES & BENEFITS

- Inexpensive to acquire, inexpensive to run.
- Energy saving - save up to 50% or more on your heating costs.
- Whole room heater as opposed to the other locality heaters.
- Efficiently warms a room of approximately 10-12m² (8-10m² in very cold climates).
- Uses efficient natural convection technology.
- Safer for children and pets - Low thermal conductivity, no exposed elements, gas or fans.
- Non-flammable. Non-combustible.
- Contains no harmful chemicals or metals; Eco-friendly.
- No drying of the air. No oxygen burnt up.
- Ultra slim and compact design. Out-of-the-way wall mounting.
- Quick and easy to install with the patented Econo-Kit.
- Can be painted to suit décor.
- South African Bureau of Standards (SABS) and international safety standards approved.
- 3 year warranty.

WARNINGS

- In order to avoid overheating, do not cover the heater with anything, including wet or dry washing. Covering the panel when switched on could result in a fire hazard.
- ECONO-HEAT™ wall panel heaters are for wall mounting only and should under no circumstances be used as free standing heaters.
- This appliance is safer to touch due to its low thermal conductivity. However, an infant or a baby should not be left unattended as prolonged contact with the surface may result in an injury.
- This appliance is not suited for use in the bathroom.
- This appliance is fitted with a 2-core cable only. Care should be taken when connecting to a 3-pin plug making sure that the earth terminal is NOT used.
- If the supply cord of this panel is damaged, it must be replaced by the manufacturer, its service agent or a similarly qualified person in order to avoid a hazard.
- Before drilling into a wall, check that the area is free of electric wiring embedded in the wall.
- The heater must not be located immediately below a socket-outlet.
- First time use: When switching on the heater, there may be a slight odour during the first day or two. This is quite normal and is caused by the residual moisture and does not present any health hazard.
- This appliance is not intended for use by persons (including children) with reduced physical, sensory or mental capabilities, or lack of experience and knowledge, unless they have been given supervision or instruction concerning use of the appliance by a person responsible for their safety.
- Children should be supervised to ensure that they do not play with the appliance.
- The ECONO-HEAT™ wall panel heater is manufactured to withstand a consistent voltage supply between 220 – 250VAC. Customers in regions that frequently experience surges/spikes or erratic power supply, are advised to use a surge protector with our appliance. Our warranty does not cover damage as the result.

THREE YEAR WARRANTY

ECONO-HEAT™ warrants that your ECONO-HEAT™ wall panel heater is free from manufacturing defects, subject to the following conditions:

- Such warranty shall be to repair or replace the goods in the event of any manufacturing defect (which shall exclude fair wear and tear) notified to ECONO-HEAT™ within 3 (three) years of the original purchase or, in the case of installation by an approved ECONO-HEAT™ installer, first installation of the goods (the Warranty Period);
- Any liability on ECONO-HEAT™ hereunder shall be conditional on the goods having been stored and installed properly (in accordance with ECONO-HEAT™'s installation instructions) and, from the date of delivery:

- Having been used and maintained in accordance with ECONO-HEAT™'s instructions and/or labelling on the goods;
- No repairs, alterations thereon having been carried out by the Buyer or any third party.

- The warranty is in substitution for and excludes all expressed or implied (whether by law or otherwise) conditions, warranties or obligations of any kind relating to fitness for purpose or quality of workmanship, material or design, save to the extent that any law prevents such exclusion. ECONO-HEAT™ accepts no liability for any workmanship of any approved installer (as contemplated above), the approved installers being independent contractors.

LIMITATION OF LIABILITY

1. Save as expressly provided for in these Conditions of Sale, and save as may be stipulated to the contrary in the South African Consumer Protection Act, 2008, ECONO-HEAT™ shall not be liable to the Purchaser (or their employees, servants or agents, contractors or successor purchasers) for any direct, indirect, incidental or consequential damages of any nature whatsoever caused (whether based in delict or contract or otherwise) pursuant to or arising in respect of the installation and/or use of the goods. This means that if any loss, damage or harm is caused to anyone due to the use or installation of these goods, you may not hold ECONO-HEAT™ liable in law.

2. Save as may be stipulated to the contrary in the South African Consumer Protection Act, 2008, in respect of any liability of the Seller that has been excluded, the Purchaser hereby indemnifies ECONO-HEAT™ Energy Efficient Heating Appliances (Pty) Ltd (its members, employees and agents) against all actions, proceedings and claims whatsoever brought against it (its members, employees or agents), by any third party pursuant to, arising in respect of the installation and/or use and/or supply of the goods. This means that if ECONO-HEAT™ is used by anyone mentioned in paragraph 1 above arising from the installation or use of the product that you as the Purchaser will financially indemnify ECONO-HEAT™ against any losses which ECONO-HEAT™ may suffer, as a result of such law suit.

IMPORTANT: PLEASE AFFIX YOUR PROOF OF PAYMENT/RECEIPT TO THIS LEAFLET. YOU WILL BE REQUIRED TO FURNISH THE PROOF OF PAYMENT IN THE EVENT OF A WARRANTY CLAIM. DESIGNED AND MANUFACTURED IN SOUTH AFRICA BY ECONO-HEAT™ – CREATORS OF THE ORIGINAL AND ENERGY-SAVER ELECTRIC WALL PANEL HEATER.

El panel calefactor de bajo consumo ECONO-HEAT™ está concebido como una alternativa a los calefactores de barras convencionales y otros sistemas de calefacción que usan grandes cantidades de electricidad.

Opera a temperaturas de superficie relativamente bajas (aproximadamente 75°C - 90°C, en función de la temperatura ambiente) y consume

una cantidad de electricidad mínima. Existen numerosas ventajas que justifican el uso de los paneles calefactores ECONO-HEAT™. Ocupa poco espacio, su uso es más seguro para niños y animales domésticos, operan al mismo coste de electricidad que cuatro bombillas incandescentes y pueden pintarse para adaptarlo a la decoración usando cualquier pintura PVA o de emulsión (nunca pinturas a base de aceite). Los paneles calefactores ECONO-HEAT™ están diseñados para estar encendidos durante largos periodos de tiempo, proporcionando un calor constante a un coste muy bajo. El concepto es similar al de un sistema de calefacción central con un precio mucho más barato.

CÁLCULO DE SUPERFICIES: TAMAÑOS DE HABITACIÓN

Debido a múltiples factores, resulta muy difícil especificar el tamaño o las cantidades de paneles que necesitará para una habitación concreta.

No obstante, tenemos algunas recomendaciones:

- Para países con inviernos suaves: una unidad de 400 vatios ó dos de 260 vatios por cada 10-12 m² de superficie aproximadamente.
- Para países con inviernos muy fríos: una unidad de 400 vatios ó 2 de 260 vatios por cada 8-10 m² de superficie aproximadamente.

Los paneles calefactores ECONO-HEAT™ cumplen con los Requisitos de Seguridad Internacionales y gozan de una garantía de tres años, siempre que su uso haya sido el correcto.

TECNOLOGÍA DE CONVECCIÓN

Los paneles calefactores ECONO-HEAT™ proporcionan calefacción eficaz a un bajo coste. Utilizando la tecnología de convección, el calor se genera por la parte posterior del calefactor, en el espacio comprendido entre el panel y la pared, dando lugar a la ascensión eficiente del calor haciéndolo circular por la habitación. Este principio de convección significa que alrededor de un 90% del calor procede del dorso del panel, mientras que tan sólo un 10% es irradiado desde la parte frontal del panel. La calefacción por convección (calienta toda la habitación) es mucho más efectiva que la calefacción por radiación (calefactor de áreas localizadas).

CARACTERÍSTICAS Y VENTAJAS

- Bajo consumo y máximo rendimiento al mejor precio.
- Ahorro de energía – ahorra hasta un 50% o más en su coste de calefacción.
- Calienta toda la habitación, a diferencia de otros calefactores de áreas localizadas.
- Calienta eficazmente una habitación de unos 10-12 m² aproximadamente (8-10 m² en climas muy fríos)
- Utiliza tecnología de convección eficaz.
- Más seguro para niños y animales domésticos – No hay elementos expuestos, gas ni ventiladores.
- No-inflamable. No-combustible.
- No contiene productos químicos o metales nocivos; ecológico.
- No seca el aire. No quema oxígeno.
- Diseño ultra delgado y compacto. Montaje sobre la pared evitando invasión de espacios y riesgo de tropezos.
- Fácil y rápido de instalar con el patentado sistema Econo-Kit.
- Puede pintarse para adaptarse a la decoración de la habitación.
- Cumple con los requisitos internacionales de seguridad y SABS
- Garantía de tres años.

ADVERTENCIAS

- Con el fin de evitar sobrecalentamiento, no cubra el calefactor con nada, incluyendo ropa mojada o seca. Cubrir el panel cuando está encendido, podría conllevar un peligro de incendio.
- Los paneles calefactores ECONO-HEAT™ precisan ser instalados sobre la pared y no deben usarse bajo ninguna circunstancia como calefactores de pie.
- Este equipo es seguro para niños – su tacto no presenta peligro alguno. No obstante, nunca deje a un bebé o niño sin vigilancia ya que el contacto prolongado con la superficie podría conllevar una lesión.
- Este equipo no es adecuado para ser usado en cuartos de baño.
- Este calefactor está equipado con un cable de dos tomas solamente. Tenga cuidado cuando lo conecte a un enchufe de tres tomas, asegurándose de que el extremo de tierra NO se usa.
- Si el cable suministrado con este panel está dañado, deberá ser reemplazado por el fabricante, su servicio técnico o una persona calificada con el fin de evitar peligros.
- Antes de taladrar, compruebe que no existen cables o tuberías ocultas tras la pared.
- No se debe montar el calefactor inmediatamente debajo de una toma eléctrica de la pared.
- Al instalar el calefactor por primera vez, es posible que desprenda olor durante los primeros días. Esto se debe a la humedad residual, no perjudicial para su salud.
- No es recomendable el uso de este equipo por personas (incluidos niños) cuyas capacidades físicas, sensoriales o mentales estén reducidas, o carezcan de experiencia o conocimiento, salvo si han tenido supervisión o recibido instrucciones relativas al uso por una persona responsable de su seguridad.
- Los niños deberán ser supervisados para evitar que jueguen con el equipo.
- El panel calefactor de pared ECONO-HEAT™ ha sido fabricado para soportar una entrada de corriente alterna de 220-250 VAC. Se recomienda el uso de un protector (de sobretensiones) si se experimentan frecuentes sobretensiones/picos o fuente de alimentación errática. Nuestra garantía no cubre los daños causados por sobretensión o fuente de alimentación errática.

GARANTÍA DE TRES AÑOS

ECONO-HEAT™ ofrece una garantía contra defectos de fábrica de tres años, siempre que se cumplan las siguientes condiciones:

- Dicha garantía servirá para reparar o reemplazar el calefactor en el caso de que se detecte un defecto de fabricación (lo que excluye el deterioro por su uso), notificándose a ECONO-HEAT™ en el plazo de 3 (tres) años a partir de la fecha de compra original o, en el caso de que la instalación fuera llevada a cabo por un instalador oficial de ECONO-HEAT™, la fecha de la primera instalación del producto ("el Periodo de Garantía");
- Cualquier reclamación a ECONO-HEAT™ estará condicionada al correcto almacenaje y la correcta instalación del producto (de acuerdo con las instrucciones de instalación de ECONO-HEAT™) y fecha de entrega:
 - Siempre y cuando se haya efectuado un uso y mantenimiento acorde a las instrucciones de ECONO-HEAT™ y/o las indicaciones descritas en el interior del producto.
 - Siempre y cuando no se hayan efectuado reparaciones o alteraciones por parte del comprador o de un tercero.
- La garantía es de sustitución y excluye todas las condiciones, garantías u obligaciones de cualquier tipo expresas o implícitas (ya sea por ley u otros) y relacionadas con la adecuación para el uso o calidad del trabajo, material o diseño, salvo en el caso en el que alguna ley prevenga dicha exclusión. ECONO-HEAT™ no aceptará responsabilidad alguna por el trabajo de ningún instalador oficial (tal y como se contempla anteriormente), siendo los instaladores oficiales contratistas independientes.

LIMITACIÓN DE RESPONSABILIDAD

- Salvo lo declarado expresamente en estas Condiciones de Venta, ECONO-HEAT™ no será responsable con respecto al Comprador (o sus empleados, sirvientes o agentes, contratistas o compradores sucesivos) de ningún daño directo, indirecto, accidental o consecuente de ninguna naturaleza y por ninguna causa (ya sea basado en delicto, contrato u otros) que siga a o se genere por la instalación y/o uso de la mercancía.
- El Comprador (y cualquier comprador sucesivo) por la presente libera a ECONO-HEAT™ (sus miembros, empleados y agentes) contra toda acción, procedimiento y reclamación que se pudiera presentar contra ECONO-HEAT™ (sus miembros, empleados o agentes) por una tercera parte que se derive o se genere por la instalación y/o uso de la mercancía.

IMPORTANTE: POR FAVOR UNA SU TICKET DE COMPRA/RECIBO AL PRESENTE FOLLETO. SE LE REQUERIRÁ COMO PRUEBA DE PAGO EN EL CASO DE QUE PROCEDA UNA RECLAMACIÓN DE GARANTÍA. DISEÑADO Y FABRICADO EN SUDÁFRICA POR ECONO-HEAT™ – CREATORES DEL PANEL CALEFACTOR DE PARED DE BAJO CONSUMO ORIGINAL.



Votre panneau chauffant mural ECONO-HEAT™ économise d'énergie et procure alternative aux radiateurs à allettes conventionnels et autres types de radiateurs à haut rendement qui utilisent de grandes quantités d'électricité. Il fonctionne à des températures à la surface relativement faibles (approximativement 75-90°C dépendant de la température ambiante) et utilise moins d'électricité. L'usage de panneaux chauffants muraux électriques ECONO-HEAT™ offre de nombreux avantages. Ils prennent moins de place au sol, sont fiables - près d'enfants et d'animaux domestiques, fonctionnent au même coût d'électricité que seulement 4 ampoules incandescentes et peuvent être peints au PVA ou à la peinture de type émulsion pour se fondre dans quelconque décor (ne pas utiliser de peinture à base d'huile). Les panneaux chauffants muraux ECONO-HEAT™ sont conçus pour rester longtemps allumés pour vous offrir une chaleur ambiante confortable à un coût réduit. C'est un concept similaire à celui d'un système de chauffage central – et beaucoup moins cher.



TAILLE DES PIÈCES

À cause de différents facteurs, il est impossible de préciser la taille du panneau ou de savoir combien il faut en installer dans une pièce.

Cependant, nous vous recommandons ce qui suit:

- Pour les régions à hiver doux: 1 x 400 Watt ou 2 x 260 Watt pour environ 10-12 m² de surface au sol.
- Pour les régions à hiver rude: 1 x 400 Watt ou 2 x 260 Watt pour environ 8-10 m² de surface au sol.

Les panneaux chauffants muraux ECONO-HEAT™ sont approuvés par les Normes de Sécurité Internationale (International Safety Standards) et disposent d'une garantie de deux ans quand ils sont utilisés correctement.

TECHNOLOGIE DE CONVECTION

Le panneau chauffant électrique ECONO-HEAT™ diffuse une chaleur efficace à un coût réduit. En utilisant la technologie de convection naturelle, la chaleur est générée derrière le panneau dans l'espace entre le panneau et le mur, ce qui produit une circulation efficace de chaleur vers le haut dans la pièce. Ce principe de convection signifie que 90% de la chaleur vient par l'arrière du panneau, alors que seulement 10% est rayonnée depuis le devant du panneau. Le chauffage par convection (panneau pour toute la pièce) est de loin plus efficace que le chauffage rayonnant (radiateur sur pied).

CARACTÉRISTIQUES ET AVANTAGES

- Économique à l'achat, économique à l'usage.
- Économiseur d'énergie - Économisez jusqu'à 50% ou plus sur vos frais de chauffage, l'énergie consommée représente l'équivalent de seulement 4 ampoules incandescentes!
- Chauffage de tout le volume de la pièce par opposition aux autres radiateurs.
- Chauffe efficacement une pièce d'environ 10-12 m² (8-10 m² dans les climats très froids).
- Utilise une technologie de convection efficace.
- Plus sûr pour les enfants et les animaux domestiques - Pas de résistance incandescente, ni gaz ou ventilateur apparents.
- Non inflammable. Non combustible.
- Ne contient pas de produit chimique ou de métal préjudiciable, écologique.
- N'assèche pas l'air. Pas d'oxygène consommée.
- Conception ultra mince et compacte. Montage mural non encombrant.
- Rapide et facile à installer avec le Econo-Kit breveté.
- Se peint pour s'adapter au décor.
- SABS et normes de sécurité internationales approuvés.
- Garantie de trois ans.

AVERTISSEMENT

- Afin d'éviter une surchauffe, ne pas couvrir l'appareil de chauffage, y compris le linge sec ou mouillé. Recouvrir le panneau lorsqu'il est allumé pourrait provoquer un incendie.
- Les panneaux chauffants muraux ECONO-HEAT™ s'utilisent seulement pour un montage mural et ne doivent en aucun cas être utilisés comme radiateur sur pied.
- Cet appareil est sûr pour les enfants – c'est-à-dire, sûr au toucher. Cependant, un jeune enfant ou bébé ne doit pas être laissé sans surveillance car le contact prolongé avec la surface pourrait le blesser.
- Cet appareil n'est pas conçu pour être utilisé dans la salle de bain.
- Cet appareil est équipé d'un câble à 2 fils. Au moment de brancher à une prise britannique, il faut prendre soin de ne pas utiliser la borne de mise à la terre.
- Si le câble d'alimentation du panneau est endommagé, il doit être remplacé par le fabricant, son service technique ou une personne qualifiée afin d'éviter tout risque.
- Avant de percer le mur, vérifiez qu'il n'y a pas d'installation électrique encastrée dans le mur à l'emplacement prévu.
- L'appareil de chauffage ne doit pas être placé juste en dessous d'une prise de courant.
- Cet appareil n'est pas prévu pour être utilisé par des personnes (y compris les enfants) dont les capacités physiques, sensorielles ou mentales sont réduites, ou des personnes dénuées d'expérience ou de connaissance, sauf si elles ont pu bénéficier, par l'intermédiaire d'une personne responsable de leur sécurité, d'une surveillance ou d'instructions préalables concernant l'utilisation de l'appareil.
- Il convient de surveiller les enfants pour s'assurer qu'ils ne jouent pas avec l'appareil.
- L'installation doit être conforme aux normes en vigueur dans le pays d'installation (pour la France NFC 15100).
- Première utilisation: Lorsque le panneau est allumé, il pourrait dégager une faible odeur pendant une journée ou deux. Cela est tout à fait normal et ne présente aucun danger pour la santé. La cause en est le résidu d'humidité.
- Le panneau chauffant mural ECONO-HEAT™ est fabriqué de manière à soutenir une alimentation consistante entre 220 – 250VAC. Il est conseillé aux clients des pays où les occurrences de surtensions/poings sont fréquentes et où l'alimentation électrique est capricieuse, d'utiliser un pararusenseur avec leurs appareils. Notre garantie ne couvre pas les dommages causés par des surtensions ou une alimentation électrique capricieuse.



GARANTIE DE TROIS ANS

ECONO-HEAT™ garantit que votre panneau chauffant mural ECONO-HEAT™ est sans défaut de fabrication, garantie soumise aux conditions suivantes:

- Cette garantie s'applique pour réparer ou remplacer le panneau en cas de défaut de fabrication qui a été communiqué à ECONO-HEAT™ dans les 3 (trois) ans suivant l'achat original ou la première installation du panneau faite par un installateur agréé d'ECONO-HEAT™. («Période de Garantie»)
 - Toutes les responsabilités d'ECONO-HEAT™ ci-dessous dépendent du maintien et de l'installation correctes du panneau (conformément aux instructions d'installation d'ECONO-HEAT™) et de la date de livraison:
 - Utilisation et entretien conformément aux instructions d'ECONO-HEAT™ et/ou à l'étiquette sur le panneau;
 - Aucune réparation ou modification n'a été effectuée par l'acheteur ou une autre personne.
- La garantie substitue et exclut toutes les conditions, garanties, ou obligations exprimées ou implicites (par la loi ou autre) relatives à l'utilisation correcte ou la qualité de fabrication, matériel ou conception, sauf dans les cas où une exclusion est prévue par loi.
- ECONO-HEAT™ n'est en aucun cas responsable des installateurs agréés (contractants indépendants).

LIMITATION DE LA RESPONSABILITÉ

- Hormis ce qui est expressément stipulé par les Conditions de Vente, ECONO-HEAT™ ne peut être tenu pour responsable par l'acheteur (ou ses employés, ses prestataires, ses agents, ses sous-traitants ou ses acheteurs successifs) de dommage direct, indirect ou accidentel causé de quelque manière que ce soit (basé sur la loi, contrat ou autre) due à l'installation et/ou de l'utilisation du produit.
- L'acheteur (et tout acheteur successif) exclut ECONO-HEAT™ (ses membres, ses employés et ses agents) contre toute action, procédure et réclamation quelconque apportée à son encontre (ses membres, ses employés et ses agents) par quelque tiers partie due à l'installation et/ou de l'utilisation du produit.

IMPORTANT: MERCI DE CONSERVER VOTRE PREUVE DE PAIEMENT/REÇU AVEC CETTE BROCHURE. IL VOUS SERA DEMANDÉ DE FOURNIR CETTE PREUVE DE PAIEMENT EN CAS DE RÉCLAMATION SOUS GARANTIE. CONÇU ET FABRIQUÉ EN AFRIQUE DU SUD PAR ECONO-HEAT™ - CRÉATEURS DU PREMIER PANNEAU CHAUFFANT ÉLECTRIQUE ET ÉCONOMIQUE.

O seu aquecedor de parede económico ECONO-HEAT™ está desenhado para ser uma alternativa aos convencionais aquecedores de barras e outros aquecedores de alto consumo que utilizam grandes quantidades de electricidade. Atinge temperaturas de superfície relativamente baixas (aproximadamente 75 – 90°C, dependendo da temperatura ambiente) e utiliza uma quantidade mínima de

electricidade. Existem inúmeras vantagens para utilizar os aquecedores de parede ECONO-HEAT™. Pouparam espaço no chão, são mais seguros de utilizar quando há crianças e animais domésticos por perto,

consomem o equivalente a 4 lâmpadas incandescentes e podem ser pintados para que combine com qualquer decoração utilizando tinta de água (não utilize tinta com base de ólen).

DIMENSÕES DA HABITAÇÃO

Devido a vários factores, torna-se impossível especificar qual o tamanho do painel e quantos painéis serão necessários para uma determinada habitação. No entanto, temos algumas recomendações:

- Para países com Invernos regulares: uma placa de 400W ou duas de 260W por cada 10-12 m² de área.
- Para países com Invernos rigorosos: uma placa de 400W ou duas de 260W por cada 8-10 m² de área.

Os painéis aquecedores ECONO-HEAT™ cumprem os Requisitos Internacionais de Segurança e têm uma garantia de três anos, sempre que sejam utilizados correctamente.

TECNOLOGIA DE CONVECÇÃO

Os painéis aquecedores de parede ECONO-HEAT™ proporcionam um calor eficaz a baixo custo. Utilizando a tecnologia por convecção, o calor é criado na parte traseira do aquecedor, no espaço entre o painel e a parede, através de uma subida eficiente do calor, permitindo a sua circulação por toda a habitação. Este sistema de convecção significa que cerca de 90% do calor provém da parte traseira do painel, enquanto que apenas 10% é irradiado da parte frontal do painel. O aquecimento por convecção (aquece toda a habitação) é muito mais eficaz que o aquecimento por radiação (aquecedores de áreas localizadas).

CARACTERÍSTICAS E VANTAGENS

- Económico na sua compra, económico no seu consumo.
- Aquece toda a habitação. Utiliza a tecnologia de convecção.
- Seguro para crianças e animais domésticos.
- Não tem partes salientes, nem gás nem ventiladores.
- Não seca o ar. Não queima o oxigénio.
- Não inflamável, não combustível.
- Não contém produtos químicos nem metais nocivos.
- Desenho compacto e ultra fino.
- Instalação na parede, não rouba espaço.
- Requisitos internacionais de segurança e sabs aprovados.
- Fácil e rápido de instalar.
- Pode-se pintar de maneira a combinar bem com a decoração.
- Garantia de três anos.

ATENÇÃO

- Para evitar um sobreaquecimento não cubra o aquecedor com roupa seca ou molhada. Cobrir a superfície do painel, quando ligado, pode resultar em perigo de incêndio.
- Os painéis aquecedores de parede ECONO-HEAT™ só devem ser instalados na parede e nunca, em circunstância alguma, como aquecedores de pé.
- O aquecedor não deve ser localizado imediatamente abaixo de uma tomada.
- Este eletrodoméstico é seguro para crianças, pois é seguro ao tocar. No entanto, nunca deixe bebês ou crianças sem vigilância, porque um contato prolongado com a superfície do aquecedor pode resultar em queimaduras.
- Este eletrodoméstico não deve ser utilizado em banheiros.
- Este eletrodoméstico está equipado com um cordão de alimentação paralelo. Tenha cuidado quando ligar a tomadas com terra, garantindo que o terra não seja utilizado.
- Primeira utilização: quando ligar o aquecedor, pode sentir um ligeiro odor durante os primeiros dias. É uma situação normal que é causada pela humidade residual e não constitui qualquer risco para a saúde.
- Este aparelho não é destinado a ser usado por determinados grupos de pessoas (incluindo as crianças): pessoas com capacidades físicas, sensoriais e mentais reduzidas; pessoas pouco experientadas ou com poucos conhecimentos, exceto quando supervisionadas ou tenham recebido instruções relativamente à utilização do aparelho por uma pessoa responsável pela sua segurança.
- As crianças devem ser vigiadas para garantir que não brinquem com o aparelho.
- O aquecedor de parede ECONO-HEAT™ é fabricado para resistir a uma linha de tensão de alimentação de 220 a 250V, dependendo do seu modelo. Clientes em países com variações/picos de tensão frequentes ou de alimentação errática devem usar um protetor contra sobrecargas com este aparelho. A nossa garantia não cobre danos resultantes de sobrecargas ou alimentação errática.
- O aquecedor não deve ser utilizado se os painéis estiverem danificados.
- Se o cordão de alimentação está danificado, ele deve ser substituído pelo fabricante ou agente autorizado ou pessoa qualificada, em fim de evitar riscos.



GARANTIA DE TRÊS ANOS

O painel aquecedor de parede ECONO-HEAT™ está coberto contra defeitos de fabricação, sempre que se cumpram as seguintes condições:

- Esta garantia abrange a reparação ou troca da mercadoria em caso de um defeito de fabrico (exclui o seu desgaste normal) desde que notificada a ECONO-HEAT™ num prazo de 3 (três) anos a contar da compra inicial ou, em caso da instalação ter sido levada a cabo por um instalador oficial ECONO-HEAT™, a data da instalação da mercadoria.
- Qualquer reclamação feita à ECONO-HEAT™ estará condicionada pelo correcto armazenamento e correcta instalação da mercadoria (de acordo com as instruções de instalação da ECONO-HEAT™) e a contar da sua data da entrega.
 - Por ter efectuado uma utilização e manutenção de acordo com as instruções de ECONO-HEAT™ e/ou embalagem da mercadoria.
 - Por não ter sofrido qualquer reparação ou alteração levada a cabo por comprador ou uma terceira pessoa.
- A garantia é respeitante a substituição e exclui todas as condições, garantias e obrigações de qualquer tipo, expressas ou implícitas (seja por lei ou por outros) e relacionada com a utilização ou a qualidade de trabalho, material ou desenho, salvo no caso de que alguma lei preveja dita exclusão. A ECONO-HEAT™ não aceitará qualquer responsabilidade pelo trabalho de nenhum instalador oficial (tal como referido anteriormente), sendo os instaladores oficiais trabalhadores independentes.

LIMITAÇÃO DE RESPONSABILIDADE

- Salvo o expressamente declarado nestas Condições de Venda, a ECONO-HEAT™ não será responsável no que diga respeito ao comprador (ou seus funcionários, agentes ou sucessivos compradores), por nenhum dano directo, indirecto, accidental ou por qualquer causa (seja baseado em delicto contrato ou outro) motivada ou originada pela instalação e/ou utilização da mercadoria.
- O comprador (e qualquer sucessivo comprador) pela presente indemniza a ECONO-HEAT™ (seus membros, colaboradores e agentes) por quaisquer acções, procedimentos e reclamações que lhe venham a ser imputadas devido a instalação e/ou utilização da mercadoria (seus membros, empregados ou agentes) por uma terceira parte que siga a o se generer por a instalação y/ou uso de la mercancía.

NECESSITARÁ DO CONTRATIVO DE PAGAMENTO NO CASO DE PROCEDER A UMA RECLAMAÇÃO DA GARANTIA.

DESENHADO E FABRICADO NA AFRIÇA DO SUL POR ECONO-HEAT™ – CRIADORES DO ORIGINAL PAINEL AQUECEDOR DE PAREDE COM POUQUA DE ENERGIA.

Ihre Energie sparende ECONO-HEAT™ Wandheizung ist eine Alternative zu herkömmlichen Heizkörpern und anderen Formen von Elektro-Heizungen mit hohem Energieverbrauch. Das Gerät arbeitet mit relativ geringen Oberflächentemperaturen (ca. 75°C - 90°C, je nach Umgebungstemperatur) und hat einen minimalen Stromverbrauch. ECONO-HEAT™ Panel-Wandheizungen haben zahlreiche Vorteile. Einerseits sind sie platzsparend und sicher in der Handhabung, besonders wenn Kinder und Haustiere in der Umgebung sind. Andererseits ist der Stromverbrauch nicht höher als der von vier Standard-Glühbirnen. Die Panel-Heizung kann in jeder gewünschten Farbe mit PVA- oder Emulsionsfarbe gestrichen werden (bitte keine Ölfarbe verwenden). Panel-Heizungen von ECONO-HEAT™ sind auf längeren Dauerbetrieb und als Ganzraumheizung ausgelegt. Vom Konzept her ist dies mit einer Zentralheizung zu vergleichen, ist allerdings wesentlich preisgünstiger.

RAUMGRÖSSEN

Da gefühlte Wärme von mehreren Faktoren abhängig ist, lässt es sich nur schwer angeben, welche Panel-Größe und wie viele Heizpanels in einem Raum installiert werden sollten. Wir können jedoch folgende Richtempfehlungen geben:

- Für Länder mit durchschnittlichem Winter: 1 x 400 Watt oder 2 x 260 Watt je 10-12m² Raumfläche
Für Länder mit sehr kaltem Winter: 1 x 400 Watt oder 2 x 260 Watt je 8-10m² Raumfläche

ECONO-HEAT™ Wandheizungen entsprechen den gängigen internationalen Sicherheitsnormen und haben 3 Jahre Garantie (unter der Voraussetzung, dass sie korrekt installiert und genutzt werden).

NATÜRLICHE KONVEKTIONS-TECHNOLOGIE

Die Funktionsweise des ECONO-HEAT™ eHeaters™ beruht auf dem Prinzip der natürlichen Konvektion: Luft wird zwischen dem Heizpaneel™ und der Wand erwärmt, steigt auf und zirkuliert im Raum. Der ganze Raum wird so effizient beheizt. Im Gegensatz zum ECONO-HEAT™ eHeater™ beheizen freistehende (lokale) Heizungen zunächst ihre direkte Umgebung und benötigen daher viel Energie, um den ganzen Raum zu erwärmen.

EIGENSCHAFTEN UND VORTEILE

- Energiesparend - sparen sie heizkosten!
Schnell und einfach zu installieren in 3 Schritten
Ultraflaches und kompaktes design
Ganzraumheizung anstatt freistehender lokaler Heizkörper - schafft Wohlfühl-Wärme im ganzen Raum
Nutz natürliche Konvektionstechnologie - die effizienteste Art einen Raum zu erwärmen
Heizt ein Zimmer von ca. 10-12 m² effizient (8-10m² in sehr kalten Klimagegenden)
Günstig in der Anschaffung, niedrige laufende Kosten
Kompaktes Design und Wandmontage sparen wertvollen Platz
Einfach mit herkömmlicher Wandfarbe überstreichen, um an die Innendekoration anzupassen
Kein Austrocknen der Luft. Sauerstoff wird nicht aufgebraucht
Enthält keine schädlichen Chemikalien oder Metalle.
Keine exponierten Elemente, Gase oder Ventilatoren. Nicht entflammbar, nicht brennbar. Sicherheit geht vor!
Geprüft durch TÜV GS und andere internationale Sicherheits-Standards
3 Jahre Garantie

WARNUNG

- Um Überhitzung zu vermeiden, sollte die Heizung in keiner Weise abgedeckt werden. Auch nasse oder trockene Wäsche sollte nicht darauf abgelegt werden. Durch Abdeckung der Heizplatte kann eine Feuergefahr entstehen.
ECONO-HEAT™ Wandplattenheizungen sind ausschließlich zur Wandmontage geeignet und sollten in keinem Fall als freistehende Heizgeräte verwendet werden.
Dieses Gerät ist kinderfreundlich und berührungssicher gestaltet. Allerdings sollte ein Kleinkind nicht unbeaufsichtigt gelassen werden, da ein längerer Hautkontakt mit der Heizfläche zu Verletzungen führen könnte.
Dieses Gerät ist nicht für Badezimmer geeignet.
Dieses Gerät ist ausschließlich mit einem zweiadrigen Kabel ausgestattet. Bei Anschluss an eine dreipolige Steckdose ist darauf zu achten, dass der Erdanschluss nicht benutzt wird.
Ist das Stromkabel beschädigt, muss es entweder vom Hersteller, vom Händler oder von einer entsprechend qualifizierten Person ersetzt werden, um Stromstoßgefahr zu verhindern.
Bevor Wandbohrungen vorgenommen werden, prüfen Sie ob der Bereich frei von Unterputz Strom- und Wasserleitungen ist.
Das Heizgerät darf nicht unmittelbar unter einer elektrischen Wandsteckdose montiert werden.
Inbetriebnahme: Wenn Sie den Heizkörper einschalten, kann in den ersten ein bis zwei Tagen ein leichter Geruch auftreten. Dieser Geruch wird von der im Gerät vorhandenen Restfeuchte verursacht, ist nicht gesundheitsgefährdend und ganz normal.
Dieses Gerät sollte von Personen (auch Kindern) mit eingeschränkter physischen, sensorischen oder geistigen Fähigkeiten bzw. ohne entsprechende Erfahrung nur unter Aufsicht verwendet werden bzw. nachdem Sie von einer Aufsichtsperson in die Benutzung des Geräts eingewiesen wurden.
Bei Kindern ist darauf zu achten, dass sie nicht mit dem Gerät spielen.
Die ECONO-HEAT™ Wandplattenheizung ist für den Betrieb bei gegebenen Spannungen zwischen 220 und 250 VAC ausgelegt. Kunden in Ländern mit schwankender oder ungleichmäßiger Stromversorgung sollten einen Überspannungsschutz verwenden. Schäden, die durch schwankende bzw. ungleichmäßige Stromversorgung verursacht werden, sind von der Gewährleistung ausgenommen.



ZWEI JAHRE GARANTIE

ECONO-HEAT™ gewährt unter folgenden Bedingungen zwei Jahre Garantie auf Herstellungsfehler:

- Die Garantie besteht in der Reparatur oder im Austausch der Ware im Falle eines Herstellungsfehlers (normaler Verschleiß ausgeschlossen), über welchen ECONO-HEAT™ innerhalb von zwei Jahren nach dem Kauf oder - im Falle einer Montage durch einen anerkannten ECONO-HEAT™-Installateur - nach der ersten Montage der Ware (Garantiezeit) in Kenntnis gesetzt wird.
Jegliche Haftung übernimmt ECONO-HEAT™ nur unter der Bedingung, dass die Ware auf korrekte Weise gelagert bzw. montiert wurde (in Übereinstimmung mit den ECONO-HEAT™-Montageanweisungen), und dass die Ware nach dem Lieferdatum in Übereinstimmung mit den Anweisungen von ECONO-HEAT™ bzw. mit den Kennzeichnungen auf der Ware verwendet wurde nicht vom Käufer oder von einem anderen Dritten repariert oder modifiziert wurde.
Die Garantie ersetzt schließlich anderen ausdrücklichen oder impliziten (gesetzlichen oder sonstigen) Bestimmungen, Garantien oder Verpflichtungen jeglicher Art bezüglich der Eignung oder der Verarbeitungsqualität, des Materials oder des Designs, es sei denn, ein solcher Ausschluss ist gesetzlich unzulässig. ECONO-HEAT™ übernimmt keine Haftung für die Arbeit von anerkannten Installateuren (im obigen Sinne). Bei den anerkannten Installateuren handelt es sich um selbstständige Unternehmer.

HAFTUNGSBEGRENZUNG

- Insofern in diesen Verkaufsbedingungen nicht ausdrücklich etwas anderes angegeben wird, ist ECONO-HEAT™ gegenüber dem Käufer (oder dessen Mitarbeiter, Untergebenen, Händlern, Subunternehmern oder Folgekäufern) nicht haftbar für direkten Schaden, indirekten primären Schaden oder Folgeschäden jeglicher Art und welcher Ursache auch immer (egal ob vertraglich genannt oder nicht) der evtl. im Zusammenhang mit der Installation bzw. Montage der Ware entstehen kann.
Der Käufer (und die Folgebesitzer der Ware) schützen hiermit ECONO-HEAT™ (Geschäftsführung, Mitarbeiter und Händler) vor sämtlichen Ansprüchen seitens Dritter die evtl. im Zusammenhang mit der Installation oder der Nutzung der Ware stehen.

WICHTIG: BITTE HEFTEN SIE IHREN ZAHLUNGSBELEG DIESEM FALTBLATT AN. IM FALLE EINES GARANTIEANSPRUCHS IST EIN ZAHLUNGSBELEG VORZULEGEN. HERGESTELLT IN SÜDAFRIKA VON ECONO-HEAT™ - FÜHREND IN DER HERSTELLUNG VON ENERGIE SPARENDEN WAND-PANEL-HEIZUNGEN



Uw energiebesparende ECONO-HEAT™ elektrische verwarmingspaneel is ontworpen als alternatief voor conventionele verwarmingssystemen met een hoog elektriciteitsverbruik en andere nadelige effecten. Uw elektrische verwarmingspaneel werkt met relatief lage oppervlakte temperaturen (ongeveer 75°C - 90°C, afhankelijk van de omgevingstemperatuur), en gebruikt een minimum aan elektriciteit. Het gebruik van een ECONO-HEAT™ elektrisch verwarmingspaneel kent vele voordelen. Ze bespaart kostbare vloeroppervlakte, is veiliger voor kinderen en huisdieren doordat het toegepaste materiaal een lage overdrachtsnelheid van warmte kent, verbruikt zeer weinig electriciteit en de verwarmingspanelen kunnen worden beschilderd zodat ze in ieder interieur op- of wegvallen. (Gebruik geen verf op basis van olie.) ECONO-HEAT™ elektrische verwarmingspanelen zijn ontworpen om lange tijd achtereen aan te staan, zodat u kunt genieten van een langdurige achtergrondwarmte tegen lage kosten! Dit is een gelijkwaardig concept als de bekende centrale verwarming, alleen tegen een lagere prijs.

KAMERGROOTTE

Door diverse variabele factoren (isolatie van de kamer en locatie van ramen en deuren) is het onmogelijk om exact aan te geven welk en hoeveel van de ECONO-HEAT™ elektrische verwarmingspanelen geïnstalleerd dienen te worden voor welke kamer. Als vuistregel hanteren wij:

- Voor regio's met minder strenge winters: 1 x 400 Watt per 12m² vloeroppervlakte of 2 x 260 Watt per 10-12m² vloeroppervlakte.
Voor regio's met zeer strenge winters: 1 x 400 Watt per 9m² vloeroppervlakte of 2 x 260 Watt per 8-10m² vloeroppervlakte.

ECONO-HEAT™ elektrische verwarmingspanelen zijn volgens internationale veiligheidskeurmerken getest en goedgekeurd en hebben 3 jaar garantie mits ze correct worden geïnstalleerd en gebruikt.

CONVECTIECHNOLOGIE

ECONO-HEAT™ elektrische verwarmingspanelen zijn een zeer efficiënte manier van verwarmen, tegen zeer lage kosten. Door de natuurlijke convectie technologie wordt warmte gegenereerd achter het paneel, in de ruimte tussen het paneel en de wand, wat leidt tot efficiënte warmte circulatie in de kamer. Dit convectieprincipe betekend dat ongeveer 90% van de warmte aan de achterzijde van het paneel wordt gegenereerd en slechts 10% wordt uitgestraald aan de voorzijde van het paneel. Convectie warmte (verwarming voor een hele kamer) is veel doeltreffender dan stralingswarmte (losstaande plaatselijke warmte).

KENMERKEN & VOORDELEN

- Goedkoop in aanschaf, goedkoop in gebruik
Energiebesparend - bespaart tot 50 % of meer op uw verwarmingskosten.
Gebruikt zeer weinig electriciteit
Verwarmt de hele kamer, in tegenstelling tot andere verwarmingssystemen
Verwarmt een ruimte van ongeveer 10-12m² (8-10m² bij extreme koude klimaten)
Maakt gebruik van efficiënte natuurlijke convectie technologie
Veilig voor kinderen en huisdieren - geen bewegende delen, uitstekende elementen, gas of ventilatoren.
Niet ontvlambaar, niet ontplofbaar
Bevat geen gevaarlijke chemicaliën of metalen, natuurvriendelijk
Droogt de lucht niet uit, er wordt geen zuurstof verbruikt
Super dun en compact ontwerp, wandmontage
Snel en gemakkelijk te installeren met behulp van de gepatenteerde Econo-Kit
Getest en goedgekeurd door SABS (South African Bureau of Standards) en volgens internationale veiligheidsnormen
Kan worden beschilderd
Drie (3) jaar garantie

WAARSCHUWING

- Bedek het verwarmingspaneel niet! Indien het verwarmingspaneel bedekt is wanneer het aan staat, kan dit leiden tot oververhitting.
ECONO-HEAT™ elektrische verwarmingspanelen dienen aan de wand te worden bevestigd en kunnen in geen enkel geval worden gebruikt als losstaand verwarmingselement.
Dit apparaat is veiliger voor kinderen en huisdieren dan andere elektrische verwarmingsapparaten doordat het toegepaste materiaal een lage overdrachtsnelheid van warmte heeft. Een kleiner kind of baby kan nooit alleen worden gelaten met een elektrisch apparaat. Bij kleinere kinderen en baby's is het "terugtrek-reflex" nog niet voldoende ontwikkeld, wat kan leiden tot verwondingen.
Dit elektrische apparaat kan niet in de badkamer worden gebruikt.
Dit apparaat is geaard met een tweeaardig elektriciteitsnoer. Wees voorzichtig bij het aansluiten met een stekker voorzien van 3 pinnen, gebruik de aardingspin dan niet!
Controleer de muur op elektrische bedrading, voordat u de boorgaten voor bevestiging van het verwarmingspaneel maakt.
Dit ECONO-HEAT™ elektrische verwarmingspaneel mag niet worden gemonteerd net onder een reeds bestaand stroompunt.
Eerste gebruik: Bij het inschakelen van de verwarming kan er gedurende de eerste twee dagen een lichte geur ontstaan. Dit is normaal en wordt veroorzaakt door resterend vocht. De geur vormt geen gevaar voor de gezondheid.
Dit apparaat en het gebruik ervan is niet bedoeld voor personen met verminderde lichamelijke, zintuiglijke of geestelijke vermogens, kinderen, of voor mensen met gebrekkige ervaring en kennis, tenzij onder toezicht of onder begeleiding van iemand verantwoordelijk voor de veiligheid van deze mensen.
Er dient op worden toegezien, dat kinderen niet met het apparaat spelen.
Het ECONO-HEAT™ elektrische verwarmingspaneel is vervaardigd voor een regelmatige netspanning van 220-250 Volt. Als u in een land woort waar regelmatig piekspanning of onregelmatige spanning voorkomt, raden wij aan om voor dit apparaat een beschermer tegen piekspanning te gebruiken. Onze garantie vergoedt geen schade die is ontstaan door piekspanning of onregelmatige spanning.



DRIE JAAR GARANTIE

ECONO-HEAT™ garandeert dat uw ECONO-HEAT™ elektrische verwarmingspaneel vrij is van fabrieksfouten, behoudens de volgende voorwaarden:

- Zo'n garantie dient om de goederen met fabrieksfouten te repareren of te vervangen (exclusief natuurlijke slijtage) indien de fouten worden meegedeeld binnen 3 (drie) jaar na de oorspronkelijke aankoop of, mits installatie door een erkende ECONO-HEAT™ installateur, na de eerste installatie van de goederen ('de garantieperiode').
Elke aansprakelijkheid voor ECONO-HEAT™ hieronder is voortvloeiend op de goederen die correct zijn opgeslagen en geïnstalleerd (in overeenstemming met de installatiehandleiding van ECONO-HEAT™) en die vanaf de leveringsdatum:
- zijn gebruikt en gehandhaafd in overeenstemming met de handleiding van ECONO-HEAT™ en/of de etikettering op de goederen;
- niet zijn gerepareerd of aangepast door de Koper of een derde partij.
De garantie vervangt en sluit alle expliciete of impliciete (door de wet of andere) voorwaarden, garanties of obligaties uit van elke vorm die te maken hebben met geschiktheid voor aankoop of kwaliteit van de service, het materiaal of het ontwerp, tot de hoogte dat een wet zo'n uitsluiting verbiedt. ECONO-HEAT™ is niet aansprakelijk voor elke dienst van een erkend installateur (zoals hierboven is vermeld), aangezien de erkende installateurs onafhankelijke aannemers zijn.

BEPERKING VAN AANSPRAKELIJKHEID

- Zoals vermeld in deze Verkoopvoorwaarden is ECONO-HEAT™ niet aansprakelijk ten opzichte van de Koper (of hun werknemers, bedienden of verkoopagenten, aannemers, of overkopers) voor directe, indirecte of toevallige schade of gevolgschade, welke dan ook, veroorzaakt (gebaseerd op een vergoeding, een overeenkomst of andere) na of tijdens de installatie en/of het gebruik van de goederen.
De Koper (en elke overkoper) stelt ECONO-HEAT™ (zijn leden, werknemers en verkoopagenten) hierbij schadeloos ten opzichte van alle activiteiten, handelingen en schadeclaims tegen hem (zijn leden, werknemers of verkoopagenten) door elke derde partij na of tijdens de installatie en/of het gebruik van de goederen.

BELANGRIJK: HECHT UW BEWIJS VAN BETALING/KASSABON AAN DEZE FOLDER. U ZAL GEVRAAGD WORDEN OM HET BEWIJS VAN BETALING TE VERSCHAFEN BIJ EEN GARANTIE-EIS. ONTWERPEN EN GEPRODUCEERD IN ZUID-AFRIKA DOOR ECONO-HEAT™, MAKERS VAN DE ORIGINELE EN ENERGIEBESPARENDE ECONO-HEAT™ ELEKTRISCHE VERWARMINGSPANELEN

Il pannello di riscaldamento a parete ECONO-HEAT™ risparmiando energia è stato creato come alternativa al tradizionale sistema di riscaldamento a termosifone o ad altre forme di riscaldamento che provocano un alto dispendio di energia. Il pannello funziona ad una temperatura di superficie relativamente bassa (circa 75°C / 90°C, a seconda della temperatura dell'ambiente) e garantisce bassi consumi.

I vantaggi dei pannelli di riscaldamento a parete ECONO-HEAT™ sono numerosi. Non occupano spazio sul pavimento, si possono usare in maniera sicura in presenza di bambini ed animali domestici, funzionano utilizzando l'energia necessaria per alimentare solamente quattro lampadine tradizionali e, possono essere decorati in modo da essere abbinati a qualsiasi colore delle pareti (utilizzando PVA o vernici all'acqua; non possono essere utilizzate vernici all'olio). I pannelli a parete ECONO-HEAT™ sono progettati per funzionare durante lunghi periodi di tempo, offrendo un sistema di riscaldamento a basso costo. Questo concetto è simile ai sistemi centrali di riscaldamento, ma è molto meno costoso.

DIMENSIONI DEGLI AMBIENTI

A causa di vari fattori esterni che possono influire nell'ambiente, è impossibile specificare la dimensione o il numero di pannelli da installare in una stanza. Tuttavia, consigliamo:

- in Paesi con inverni normali: 1 x 400 Watt o 2 x 260 Watt per circa 10-12 m² di superficie.
- in Paesi con inverni molto freddi: 1 x 400 Watt o 2 x 260 Watt per circa 8-10m² di superficie.

I pannelli di riscaldamento a parete ECONO-HEAT™ seguono le normative internazionali di sicurezza e sono garantiti tre anni, purché usati correttamente.

TECNOLOGIA A CONVEZIONE

I pannelli di riscaldamento a parete ECONO-HEAT™ forniscono un sistema di riscaldamento per ambienti a basso costo. Utilizzando la tecnologia convenzionale, il calore viene generato nella parte posteriore del pannello, nello spazio tra il pannello e la parete, il quale crea un efficace flusso circolatorio d'aria calda nell'ambiente. Questo meccanismo di convezione permette che circa il 90% del calore si diffonda dalla parte posteriore del pannello e che solamente il 10% sia irradiato dalla parte frontale. Il riscaldamento a convezione (riscaldatore di ambienti interi) è molto più efficace dei riscaldamenti a radiazione (riscaldatori a sé stanti e localizzati).

CARATTERISTICHE E VANTAGGI:

- Bassi costi d'acquisto, di manutenzione e di consumo.
- Minori consumi elettrici – risparmio in bolletta pari o superiore al 50%. Funziona utilizzando l'elettricità necessaria ad alimentare solo quattro lampadine tradizionali!
- Riscaldamento totale degli ambienti con vantaggi rispetto ai tradizionali elementi riscaldatori localizzati.
- Riscalda efficacemente una stanza di circa 10-12m² (8-10m² in zone climatiche molto fredde).
- Utilizza l'efficiente tecnologia a convezione.
- Sicuro per bambini e animali domestici – Senza elementi sporgenti, gas o ventilatori.
- Non infiammabile. Non combustibile.
- Senza amianto; non contiene sostanze chimiche o metalli dannosi; rispetta l'ambiente.
- Non secca l'aria e non brucia ossigeno.
- Design compatto ed ultra-sottile. Automontaggio a parete.
- Veloce e facile da installare con il sistema patentato Econo-Kit.
- Può essere verniciato e decorato, a seconda dell'arredamento dell'ambiente.
- Fabricato secondo le normative internazionali e SABS.
- Garanzia di tre anni.

TRE ANNI DI GARANZIA

ECONO-HEAT™ garantisce che il tuo pannello riscaldatore a parete ECONO-HEAT™ non ha difetti di costruzione, ed è soggetto alle seguenti condizioni:

- Tale garanzia sarà valida per riparare o sostituire gli elementi nel caso di difetti di fabbricazione (esclusi quelli derivanti dall'uso normale dell'apparechio) notificati a ECONO-HEAT™ entro 3 (tre) anni dall'acquisto o, nel caso di installazione effettuata da un tecnico approvato da ECONO-HEAT™, dalla prima installazione dei prodotti ("3 periodo di Garanzia");
- ECONO-HEAT™ si ritiene responsabile a condizione che i prodotti siano stati immagazzinati ed installati in maniera appropriata (seguendo le istruzioni d'installazione di ECONO-HEAT™) e, dalla data di consegna:
 - siano stati usati e mantenuti seguendo le istruzioni riportate e/o etichette dei prodotti ECONO-HEAT™;
 - non sia stata effettuata alcuna riparazione o alterazione degli stessi da parte dell'acquirente o parti terze;
- La garanzia sostituisce ed esclude tutte le condizioni citate od implicate (sia dalla legge od altre), avvisi od obblighi di ogni tipo legati alla funzionalità o alla qualità di lavorazione, al materiale o al design, ad eccezione del limite di ogni legge che possa prevenire tale esclusione. ECONO-HEAT™ non è responsabile di nessuna lavorazione di nessun installatore approvato (come contemplato sopra), essendo gli installatori approvati contrattisti indipendenti.

LIMITAZIONI DI RESPONSABILITÀ

- Salvo come espressamente stabilito in queste condizioni di vendita, ECONO-HEAT™ non si ritiene responsabile nei confronti dell'acquirente (o dei suoi dipendenti, lavoratori o agenti, contrattisti, o successivi acquirenti) per tutti i danni diretti, indiretti, accidentali o consequenziali di ogni natura causati in qualsiasi maniera (tramite reato, contratto o altri mezzi) in conformità o derivanti dall'installazione e/o dall'uso dei prodotti.
- Con la presente, l'acquirente (e qualsiasi altro compratore successivo) esenta ECONO-HEAT™ (i suoi membri, dipendenti ed agenti) da qualsiasi azione, procedimento o reclamo riguardanti o derivanti dalla corretta installazione e/o uso dei prodotti che possano essere inoltrati a ECONO-HEAT™ (ai suoi membri, dipendenti ed agenti) da parti terze.

IMPORTANTE: PER FAVORIRE LA RICEVUTA DI PAGAMENTO A QUESTO OPUSCOLO. LA RICEVUTA DI PAGAMENTO SARÀ RICHIESTA NEL CASO DI UTILIZZO DELLA PROGETTATO E FABBRICATO IN SUDAFRICA DA ECONO-HEAT – CREATORI DELL'ORIGINALE PANNELLO RISCALDATORE A PARETE RISPARMIA-ELETTICITÀ

www.econo-heat.com | ordini@econo-heat.com

Úsporný nástěnný panel ECONO-HEAT™ představuje alternativu ke konvenčním topným tělesům a jiným druhům vytápění, které mají velké výkony a vysokou spotřebu elektrické energie. Pracuje při relativně nízkých teplotách povrchu (zhruba 75°C - 90°C v závislosti na okolní teplotě) a spotřebovává minimum elektrické energie. Elektrické nástěnné panely ECONO-HEAT™ nabízejí četné výhody. Šetří místo, nepředstavují riziko pro děti a zvířata, jejich provoz stojí stejně jako energie pro čtyři rozsvícené žárovky a lze je natřít jakoukoli PVA či emulzí barvou (nikoli olejovou barvou) tak, aby zapadly do interiéru. Nástěnný topný panel ECONO-HEAT™ je navržen tak, aby mohl být zapnutý po dlouhou dobu a poskytoval Vám tak příjemné teplo za dobrou cenu. Na stejném principu funguje i ústřední topení, ale ECONO-HEAT™ je výrazně levnější. Nástěnné topné panely ECONO-HEAT™ splňují mezinárodní bezpečnostní normy a je na ně dvojitá záruka za předpokladu správného užívání.

VELIKOST MÍSTNOSTI

Je těžké určit, jakou velikost panelu vybrat pro danou místnost a kolik panelů nainstalovat, protože to záleží na faktorech. Avšak orientačně doporučujeme toto:

- V zemích s normální zimou: 1 x 400 wattů nebo 2 x 260 wattů na 10-12 m² plochy (domy, budovy, chaty s dobrou izolací stěn).
- V zemích s velmi touhou zimou: 1 x 400 wattů nebo 2 x 260 wattů na 8-10 m² plochy (domy, budovy, chaty s dobrou izolací stěn).

KONVEKČNÍ TECHNOLOGIE

Nástěnné topné panely ECONO-HEAT™ nabízejí efektivní vytápění místnosti za nízkou cenu. Jsou založeny na konvekční technologii: teplo je vygenerováno za topným tělesem v prostoru mezi panelem a stěnou, což vede k efektivnímu vzestupnému proudění tepla, které se rozprostírá po celé místnosti. Konvekční princip vede k tomu, že 90 % vzduchu je vyrobeno v zadní části panelu a pouhých 10 % v přední části. Konvekční vytápění (vytápění celé místnosti) je daleko efektivnější, ale také bezpečnější než radiátory.

FUNKCE A VÝHODY

- Nízké pořizovací náklady, levný provoz.
- Úspora energie - ušetříte 50 % i více oproti stávajícím výdajům za elektřinu.
- Vytápění celé místnosti namísto topného zdroje na jednom místě.
- Efektivní vytápění místnosti o rozloze 10-12 m² (8-10 m² ve velmi chladných oblastech).
- Využití efektivní technologie.
- Bezpečnější pro děti a zvířata – žádné odkryté prvky, plyn nebo vrtule.
- Neohřívá a nevznítívá výrobek.
- Neobsahuje žádné škodlivé chemikálie či kovy. Nepoškozuje životní prostředí.
- Nevysušuje vzduch, nespaluje kyslík.
- Velmi tenký a kompaktní design. Panel instalovaný na zdi nepřekáží.
- Rychlá a jednoduchá instalace pomocí patentovaného systému Econo-Kit.
- Lze natřít barvou, aby zapadl do interiéru.
- Třiletá záruka.

TŘILETÁ ZÁRUKA

ECONO-HEAT™ ručí za výrobní závady Vašeho nástěnného topného panelu ECONO-HEAT™. Přitom platí tyto podmínky:

- V záruce bude výrobek opraven či vyměněn, objeví-li se výrobní závada (což nezahrnuje přímé poškození), o které bude ECONO-HEAT™ vyzoomzen do 3 (třiletá) let od nákupu nebo - za předpokladu, že ECONO-HEAT™ byl instalován autorizovaným subjektem - od okamžiku první instalace (dále jen Záruční doba).
- Záručky ze záruky vzniknou společností ECONO-HEAT™ jen tehdy, je-li výrobek správně uskladněn či instalován (v souladu s pokyny pro instalaci vydanými společností ECONO-HEAT™) a za podmínky, že od okamžiku dodání:
 - byl výrobek používán a udržován v souladu s pokyny společností ECONO-HEAT™ a s nálepkami na výrobku;
 - nebyl výrobek opraven či upraven kupcem či třetí stranou.
- Záruka nahrazuje a vylučuje jakékoli výsledné či nevyplněné (právní či jiné) podmínky, záruky či závazky jakéhokoli typu vztahující se k vhodnosti výrobku pro dané použití či ke kvalitě řemeslného zpracování, materiálu či designu kromě rozsahu, ve kterém zákon takovou výuku neumožňuje. ECONO-HEAT™ nepřebírá závazek za řemeslnou kvalitu práce autorizovaných instalátorů (viz výše), jelikož ti jsou nezávislými dodavateli.

OMEZENÍ RUČENÍ

- Kromě toho, co je výslovně uvedeno v těchto prodejních podmínkách, neodpovídá ECONO-HEAT™ kupujícím (či jeho zaměstnancům, agentům, dodavatelům či následným kupcům) za jakoukoli přímou, nepřímou či následnou škodu jakékoli povahy (at už vznikla jakkoli), která je následkem instalace a využití výrobku.
- Kupce (a jím následní kupce) se zavazuje odkodit ECONO-HEAT™ (jeho členy, zaměstnance či agenty) za jakékoli činy, řízení či nároky, které vůči němu (jeho členům, zaměstnancům či agentům) vznesl jakákoli třetí strana v souvislosti s instalací a použitím výrobku.

DŮLEŽITÉ: PROSÍM DOKLAD O PLATBĚ ČI PŘEVZETÍ ZBOŽÍ K TOMUTO LETÁKU. BUDETE-LI CHTÍT VYUŽÍT ZÁRUKY, BUDETE POŽÁDáni O PŘEDLOŽENÍ DOKLADU O PLATBĚ. NAVRŽENO A VYROBENO V JIHOAFRICKÉ REPUBLICE SPOLEČNOSTÍ ECONO-HEAT. VÝROBCEM ORIGINÁLNÍHO ÚSPORNÉHO NÁSTĚNNÉHO TOPNÉHO PANELE.

www.econo-heat.com | info@econo-heat.com



RO ROMÂNĂ

Panoul termic de perete ECONO-HEAT™ este conceput ca alternativă la colorările convenționale și alte sisteme de încălzire. În schimb, degajă unii volum mare de căldură, necesită un mare consum de energie electrică. Suprafața radiată a panoului termic ECONO-HEAT™ se află la o temperatură relativă scăzută (aproximativ 75°C - 90°C, funcție de temperatura mediului ambiant) cu un consum minim de energie electrică. Utilizarea panoului termic de perete ECONO-HEAT™ ca sursă de încălzire prezintă numeroase avantaje. Nu ocupă spațiu pe podea, sunt mai sigure pentru copii și animale de companie, Panourile termice ECONO-HEAT™ sunt certificate conform standardelor internaționale de siguranță și au doi ani de garanție, asigurată în condiții de utilizare corectă.

SUPRAFEȚE ÎNCĂLZITE

Mărimea și numărul panourilor termice de instalat într-o cameră depind de mai mulți factori (izolație, amplasare, pereți exteriori, pardoseală etc.).

Recomandăm însă următoarele:

- Pentru zone cu ierți normale: 1x400 W sau 2x260 W la o suprafață a podelei de aproximativ 10-12 m².
- Pentru zone cu ierți deosebit de reci: 1x400 W sau 2x260 W la o suprafață a podelei de 8-10 m².

PRINCIPIUL TEHNIC DE FUNCȚIONARE

Panourile termice de perete ECONO-HEAT™ conferă încălzirea eficientă a unei încăperi la costuri scăzute. Folosind tehnologia convecției, căldura este generată în spatele panoului, în spațiul dintre panou și perete, ceea ce duce la formarea în încăpere a unui curent ascendent de căldură. Datorită acestui fenomen de convecție, 90% din căldură vine din spatele panoului termic, iar 10% este radiată de suprafața frontală a acestuia. Încălzirea prin convecție (încălzitor pentru toată camera) este mult mai eficientă decât încălzirea prin radiație (încălzitor pentru o suprafață limitată).

CARACTERISTICI ȘI BENEFICII

- Preț mic de achiziție, costuri mici de folosință.
- Economie de energie – economisiți cel puțin 50% din costurile de încălzire.
- Încălzirea întregii încăperi, prin contrast cu alte încălzitoare localizate
- Încălzește eficient o încăpere de aproximativ 12 m² (9 m² pentru climatul foarte reci).
- Utilizarea unei tehnologii eficiente – convecția termică.
- Mai sigure pentru copii și animale de companie – niciun element termic expus la exterior, fără gaze sau ventilatoare.
- Neinflamabil și necombustibil
- Alte produse chimice sau metale periculoase. Produs ecologic.
- Nu usucă aerul. Nu arde oxigenul din încăpere.
- Design ultraslup și compact. Instalare pe perete, care nu incomodează circulația în cameră.
- Ușor și rapid de instalat cu kit-ul patentat ECONO-HEAT™.
- Poate fi vopsit după dorință, pentru încadrarea în decorul încăperii.
- Produs conform cu standardele internaționale de siguranță și SABS.
- Trei ani de garanție.

PROIECȚIIONH

- Pentru a preveni supraîncălzirea, nu acoperiți panoul cu nimic, inclusiv materiale rezultate din spălarea sau curățarea chimică.
- Panoul termic ECONO-HEAT™ este conceput exclusiv pentru a fi montat pe perete și în niciun caz nu poate fi folosit încălzitor de sine stătător.
- Acest panoul este sigur pentru copii – atică sigur la atingere. Totuși, bebelușii sau copiii nu trebuie lăsați nesupravegheați, deoarece contactul îndelungat cu suprafața poate genera vătămări.
- Aparatul nu este adecvat pentru utilizarea în băi.
- Aparatul este prevăzută cu cablu de alimentare cu numai două fire. La conectarea cu un ștecher cu trei pini trebuie să vă asigurați că NU utilizați terminalul de împănțare.
- Pentru a evita orice risc, în cazul în care cablul de alimentare se defectează, reparația trebuie realizată de către producător, agentul său de service sau o persoană calificată.
- Înainte de a începe găurirea peretelui în vederea instalării panoului termic, asigurați-vă că în zona respectivă nu există cabluri electrice îngropate în perete.
- Panoul nu trebuie montat imediat sub o priză electrică de perete.
- La prima utilizare: când vă fi pus în funcțiune panoul, timp de una sau două zile se va simți un miros slab. Acesta este normal și este cauzat de umezeala reziduală. Nu prezintă niciun fel de risc.
- Acest aparat nu este indicat a fi utilizat de persoane (inclusiv copii) incapacitate fizic, senzorial, sau mental, ori care nu au experiența și cunoștințele necesare, cu excepția celor care sunt supravegheate sau instruite în acest sens de către cei responsabili cu bunăstarea lor.
- Aparatul nu este obiect de joacă pentru copii!
- Panoul termic ECONO-HEAT™ este proiectat pentru o alimentare electrică constantă cu voltaj cuprins între 220-250 V. Clienții aflați în țări cu variații frecvente de tensiune sau cu alimentare electrică instabilă sunt sfătuiți să folosească Aparatul nostru numai cu dispozitive de protecție supratensiune. Garanția noastră nu acoperă pagubele datorate supratensiunii sau alimentării electrice necorespunzătoare.

TREI ANI GARANȚIE

Producătorul garantează că Panoul termic de perete ECONO-HEAT™ nu are defecte de fabricație, iar garanția este valabilă după cum urmează:

- Produsul va fi reparat sau înlocuit în cazul oricărui defect de fabricație (exclusiv uzura sau eroziunea normale) anunțat în termen de 2 (doi) ani de la cumpărarea inițială sau, în cazul instalării de către o persoană autorizată ECONO-HEAT™, 3 (trei) ani de la prima instalare a produsului („Perioada de garanție”);
- Orice obligație a ECONO-HEAT™ va fi condiționată de stocarea și instalarea corespunzătoare a produsului (conform instrucțiunilor ECONO-HEAT™) presupunând că de la data livrării:
 - produsul a fost folosit în întregime în conformitate cu instrucțiunile ECONO-HEAT™ și/sau etichetele de pe produs;
 - nu s-au făcut reparații și/sau modificări de către cumpărător sau o terță parte.
- Garanția presupune de regulă substituția produsului și exclude condiții, garanții sau obligații de orice tip, implicite sau explicite, legale sau de altă natură, legate de adecvarea pentru scopul propus sau de calitatea manoperei, a materialului sau a proiectului, până la limita la care o astfel de excludere este permisă de lege. ECONO-HEAT™ nu acceptă nici o răspundere pentru niciun fel de lucrări de manoperă efectuate de instalatori aprobați (definiți mai sus), aceștia fiind subcontractanți independenți.

LIMITAREA RĂSPUNDERII

- Cu excepția cazurilor prevăzute expres în aceste Condiții de vânzare, ECONO-HEAT™ nu poartă răspunderea față de cumpărător (sau angajați), personalul, subcontractanții sau cumpărătorii ulteriori privind daune directe, indirecte, incidentale sau pe cale de consecință de orice natură rezultate (în urma contractului, a legislației sau de altă cale) ca urmare a instalării sau folosirii produsului.
- Prin prezenta, Cumpărătorul (și orice contractant ulterior) protejează ECONO-HEAT™ (membrii, angajații și agenții acestuia) împotriva tuturor acțiunilor, procedurilor și plângerilor de orice fel ridicate împotriva lui (a membrilor, angajaților și agenților acestuia) de către orice terță parte în legătură cu instalarea și/sau utilizarea produsului.

IMPORTANT: VĂ RUGĂM SĂ ATAȘAȚI ACESTEI BROȘURI DOVADA PLĂȚII (FACTURA SAU BONUL FISCAL) PRIMIT LA CUMPĂRAREA PRODUSULUI. ÎN CAZUL UNEI PLĂNGERI ÎN GARANȚIE, VI SE VOR SOLICITA ACESTE DOCUMENTE. PROIECTAT ȘI FABRICAT ÎN AFRICA DE SUD DE CĂTRE ECONO-HEAT™ – CREATORII PANOUILUI TERMIC ORIGINAL ȘI ECONOMIC DE PERETE.

RU РУССКИЙ ЯЗЫК

Ваш настенный электро-экономный обогреватель Эконо разработан как альтернатива общепринятому обогревателю и другим формам обогревателя с высоким выходным уровнем, которые расходуют много электричества. Он работает при относительно низких температурах (приблизительно 75°C - 90°C, зависит от температуры окружающей среды), и расходует минимум электричества.

Существует целый ряд преимуществ использования настенного электро нагревателя Эконо. Не занимает место на полу, более безопасен при использовании рядом с детьми и домашними животными, работает при такой же оплате за электричество как за четыре лампы накаливания и может быть окрашен, чтобы соответствовать любому декору ПВА или бытовой краской (не используйте краску на масляной основе). Настенный электро обогреватель Эконо создан для долгой службы, приятного обогрева при низкой оплате. Очень похож на концепцию системы центрального обогрева – но намного дешевле.

РАЗМЕРЫ КОМНАТЫ

Из-за различных факторов невозможно указать размер панели или сколько обогревателей устанавливать в комнате.

Тем не менее мы рекомендуем следующее:

- Для стран с нормальными зимами: 1 x 400 Вт или 2 x 260 Вт приблизительно на 10-12м² общей площади помещения.
- Для стран с очень холодными зимами: 1 x 400 Вт или 2 x 260 Вт приблизительно на 8-10м² общей площади помещения.

Настенные панельные электро обогреватели Эконо утверждены Международными Стандартами Безопасности И имеют 3 года гарантии при условии правильного использования.

КОНВЕКТИВНАЯ ТЕХНОЛОГИЯ

Настенные панельные электро обогреватели Эконо обеспечивают эффективный обогрев комнаты при низкой Стоимости. Использование конвективной технологии, тепло образуется за обогревателем в пространстве между панелью и стеной, которое ведет к эффективному продвижению вверх и циркуляции теплого воздуха по комнате. Конвективный принцип значит что 90% тепла исходит из задней части панели и 10% излучается впереди панели. Конвекционный обогрев (Обогрев всей площади комнаты) намного эффективней чем излученный обогрев (от независимого стоящего обогревателя).

ОСОБЕННОСТИ И ПРЕИМУЩЕСТВА

- Недорогой при покупке, недорогой при использовании.
- Экономит энергию – экономит 50% и больше на оплате за обогрев. Работает с потреблением электричества как четыре лампы накаливания
- Обогреватель всей площади комнаты противопоставляется другим местным обогревателям.
- Эффективно обогревает комнату приблизительно 10-12м² (8-10м² при очень холодном климате).
- Использует эффективную конвективную технологию.
- Более безопасен для детей и домашних животных – Никаких непокрытых элементов, газа или вентиляторов.
- Невоспламеняемый. Пожаробезопасный.
- Бесзабастовый; Не содержит вредных химикатов или металлов; Экологически безвредный.
- Не сушит воздух. Не сжигает кислород.
- Ультра тонкий и компактный дизайн. Настенный, не занимает место
- Легкий и удобный в установке с запатентованным Эконо-набором.
- Может быть окрашен, чтобы подходил под декор.
- Утвержден Бюро Стандартов Южной Африки и международными стандартами безопасности.
- Гарантия 3 года.

ADVERTENCIAS

- Для того чтобы избежать перегрева ничем не покрывайте обогреватель, включая влажную или сухую одежду.
- Покрытие включенной панели может привести к опасности возгорания.
- Настенные панельные обогреватели Эконо предназначены только для установки на стене и ни при каких условиях не должны использоваться как свободно стоящие обогреватели.
- Этот электроприбор безопасен для детей – т.е. безопасно прикосновение. Тем не менее ребенок не должен оставаться без присмотра т.к. долгий контакт с поверхностью может привести к травме.
- Этот электроприбор не предназначен для использования в ванной комнате.
- Этот электроприбор оснащен только двухфазным кабелем. Будьте осторожны при присоединении к трехштырьковой вилке, убедитесь, что НЕ используется зажим заземления.
- Если сетевой шнур панели поврежден, производитель, обслуживающий агент или другой квалифицированный человек должен заменить его для того чтобы избежать опасности
- Перед тем как сверлить стену, проверьте эту область на наличие электрических проводов, находящихся в стене.
- Обогреватель нельзя устанавливать на стену сразу под электро розеткой.
- Первое включение: При первом включении нагревателя возможно появление слабого запаха в течение одного или двух дней. Это совершенно нормальное явление, вызываемое остаточной влажностью, которое не представляет никакой угрозы для здоровья.
- Данное устройство не предназначено для использования лицами (включая детей), имеющими ограниченные физические, сенсорные или умственные возможности, а также лицами, у которых отсутствуют необходимые опыт и знания, за исключением случаев, когда таким лицам было обеспечено руководство или инструктаж, касающиеся использования данного прибора, со стороны лица, отвечающего за их безопасность.
- Чтобы предотвратить детские игры с прибором, необходимо обеспечить наблюдение за детьми.
- Настенные панельные нагреватели Эконо-Хит предназначены для работы с непрерывным напряжением в пределах от 220 до 250 вольт переменного тока. Потребителям в странах, в которых часто происходят подъемы/всплески напряжения или напряжение в сети беспорядочно меняется, мы рекомендуем использовать вместе с нашим прибором устройство защиты от всплесков напряжения. Наша гарантия не покрывает повреждения, полученные в результате всплесков напряжения или беспорядочного изменения напряжения питания.

ГАРАНТИЯ 3 ГОДА

Эконо-Хит гарантирует, что панель-обогреватели Эконо не содержат производственных дефектов, при следующих условиях:

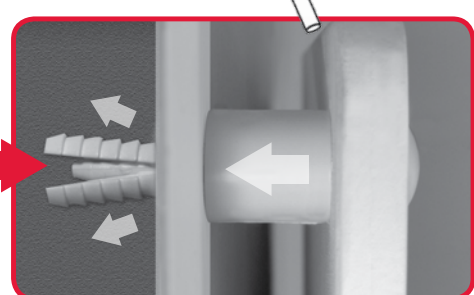
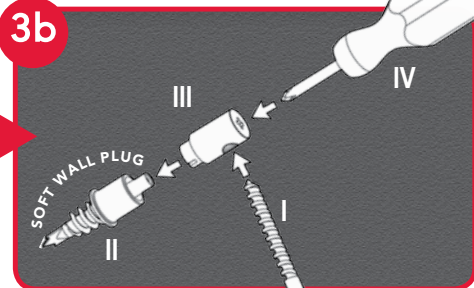
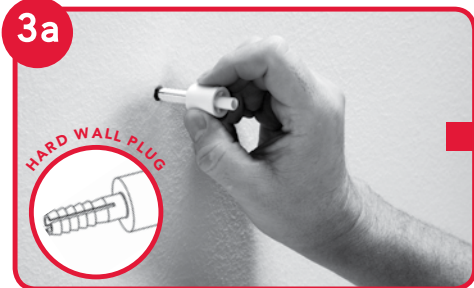
- Такая гарантия должна быть для ремонта или обмена товара в случае любого производственного дефекта (исключается нормальная убуль) известите Эконо-Хит в течение 3 (три) лет после покупки или, в случае если установка проводилась установщиком Эконо-Хит, первая установка («период гарантии»);
- В силу настоящего соглашения любая обязанность Эконо-Хит обусловленная хранением и правильной установкой (в соответствии с инструкциями по установке Эконо-Хит) и с момента доставки:
 - использование и эксплуатация в соответствии с инструкциями Эконо-Хит или ярлыками на товаре;
 - Никакого ремонта или изменений не было проведено Покупателем или третьим лицом.
- Гарантия предназначена для замещения и исключает все выраженные или подразумеваемые (законом или др.) условия, гарантии или обязанности касающиеся пригодности использования по назначению или качества товара, материала или дизайна, кроме случаев, когда Эконо запрещает такие исключения. Эконо-Хит не берет никакой ответственности ни за какое качество работы утвержденного установщика (как предусмотрено выше) утвержденные установщики являются независимыми исполнителями работы.

ОГРНЧЕНИЕ ОТВЕТСТВЕННОСТИ

- За исключение прямо предусмотренных здесь Условий Продажи, Эконо-Хит не несет ответственности за Покупателя (его рабочих, прислуги или агента, наемного рабочего) за любые прямые, непрямые случаи или косвенные повреждения качества как бы ни прижились (основано на правоустановлении, контракте или др.) в соответствии с или возникшей по отношению к установке и/или использованию товара.
- Покупатель страхует Эконо-Хит (ее члены, работники и агенты) от всех действий, процедур и жалоб вообще обвинений (ее членов, работников или агентов) любым третьим лицом в соответствии с или возникшей по отношению к установке и/или использованию товара.

ВАЖНО: ПОЖАЛУЙСТА ПРИКРЕПИТЕ ВАШЕ ПОДТВЕРЖДЕНИЕ ОБ ОПЛАТЭК К ЭТОЙ БРОШУРЕ. ВАМ НЕОБХОДИМО БУДЕТ ПРЕДЪЯВИТЬ ПОДТВЕРЖДЕНИЕ ОБ ОПЛАТЕ В СЛУЧАЕ ИСПОЛЬЗОВАНИЯ ГАРАНТИИ. РАЗРАБОТАНО И ПРОИЗВЕДЕНО В ЮЖНОЙ АФРИКЕ КОМПАНИЕЙ ЭКОНО-ХИТ – ОРИГИНАЛЬНЫЙ И ЭНЕРГО ЭКОНОМНЫЙ НАСТЕННЫЙ ПАНЕЛЬНЫЙ ОБОГРЕВАТЕЛЬ.





EN EASY STEP-BY-STEP INSTALLATION INSTRUCTIONS The ECONO-KIT includes – 1 x 8mm drill bit (I), 4 x hard wall spacer plugs, 4 x soft wall spacer plugs (II), 1 x drive tool (III) and 4 x mounting pins.

- 1 Use the holes provided in the cardboard packaging or the heater itself as a template to mark the position of the four holes on a flush wall (ensuring the template is level by using a spirit level).
- 2 Drill the holes using the 8mm drill bit included. For best results, ECONO-HEAT™ wall panel heaters should be mounted approximately 15cm above the floor and away from windows and doors.
- 3 a) **HARD WALL** [such as brick or concrete] – Push the hard wall spacer plugs into the wall and position the ECONO-HEAT™ wall panel heater onto the four spacer plugs.
b) **SOFT WALL** [such as GIB® Plasterboard] – Screw the soft wall spacer plugs (II) into the four holes in the wall until hand-tight. Use the drive tool (III) and the supplied 8mm drill (I) bit as a lever/handle (or use a screwdriver (IV) by inserting the tip into the back of the drive tool, see diagram 3b) to screw the soft wall spacer plugs fully into the wall.
- 4 Lock the heater into position with the mounting pins (use a hammer to gently tap the mounting pins into place).

ES INSTRUCCIONES DE INSTALACIÓN FÁCIL PASO A PASO El ECONO-KIT incluye: Broca 1 x 8 mm (I), 4 toques de pared dura, 4 toques de pared blanda (II), 1 x herramienta de inserción (III) y 4 pasadores de fijación.

- 1 Utilice los orificios del relleno de poliestireno ligero (únicamente con el modelo de 400 vatios) o el propio calefactor como plantilla para fijar la posición de los cuatro orificios en una pared nivelada (asegúrese de que la plantilla esté también nivelada).
- 2 Taladre los agujeros utilizando la broca de 8 mm incluida en el kit. Para obtener un mejor resultado, sitúe el panel aproximadamente a 15 cm del suelo/zócalo y alejados de puertas y ventanas.
- 3 a) **PARED DURA** [de ladrillo u hormigón] – Fije los toques (de pared dura) en la pared y coloque el calefactor ECONO-HEAT™ sobre los mismos.
b) **PARED BLANDA** [cartón yeso GIB®, tablero de yeso, tablero Rhino, pared seca]: – atornille los toques de pared blanda (II) en los cuatro orificios taladrados en la pared hasta que estén firmes. Utilice la herramienta de inserción (III) y la broca de 8 mm suministrada (I) como palanca/manivela (o utilice un destornillador (IV), introduciendo el extremo del mismo en la parte posterior de la herramienta de inserción. Véase diagrama 3b) para atornillar los toques de pared blanda. Coloque el calefactor ECONO-HEAT™ sobre los cuatro toques.
- 4 Coloque el calefactor en la posición que desee utilizando los pasadores de fijación (golpee suavemente con un martillo para colocar el calefactor en la posición deseada).

FR INSTRUCTIONS D'INSTALLATION ETAPE PAR ETAPE Le ECONO-KIT comprend: 1 x mèche de 8mm (I), 4 x chevilles pour un mur en brique, 4 x chevilles pour mur en plâtre (II), 1 x clé de montage (III) et 4 x tiges de montage.

- 1 Utilisez la matrice en carton avec les 4 trous, afin de repérer l'emplacement des quatre trous sur le mur (en vous assurant que le panneau soit à niveau).
- 2 Percez les trous en utilisant la mèche de 8mm. Pour obtenir un meilleur résultat, le panneau chauffant électrique d'ECONO-HEAT™ doit être monté à 15 cm environ (6 pouces) au-dessus du sol et éloigné des fenêtres et des portes.
- 3 a) **MUR en brique / béton** [de brique ou de béton] – Enfoncez les chevilles (I) destinés pour le mur en brique dans le mur et positionnez le panneau chauffant ECONO-HEAT™ sur les quatre chevilles.
b) **MUR en PLATRE** – Vissez les chevilles pour mur en plâtre (II) dans les quatre trous du mur jusqu'au serrage manuel. Utilisez la clé de montage (III) et la mèche (I) de 8mm comme un levier (ou bien utilisez un tournevis, (IV) en insérant la pointe dans le dos de la clé de montage (voir le schéma 3b) pour visser complètement les chevilles dans le mur. Positionnez le panneau chauffant ECONO-HEAT™ sur les quatre chevilles.
- 4 Fixez le panneau chauffant bien en place avec les tiges de montage. Tapez légèrement sur les tiges avec un maillet pour le mettre en place.

PT INSTRUÇÕES DE INSTALAÇÃO FÁCEIS E DETALHADAS O ECONO-KIT inclui: 1 x broca de 8mm (I), 4 x buchas para paredes duras, 4 x buchas para paredes moles (II), 1 x ferramenta para desacoplamento (III) e 4 x pinos de montagem

- 1 Use os buracos na embalagem de papelão ou até mesmo o aquecedor como um modelo para corrigir a posição dos quatro furos em um nível de parede (certifique-se o modelo também é nivelado)
- 2 Perfure os orifícios com a broca de 8mm (incluída). Para obter os melhores resultados, os aquecedores de parede ECONO-HEAT™ devem ser montados aproximadamente 15cm (6 polegadas) acima do nível do chão (ou do rodapé) e afastado das janelas e portas.
- 3 a) **PAREDE DURA** [paredes de tijolos ou betão] – Introduza as buchas na parede e posicione o aquecedor de parede ECONO-HEAT™ nas quatro buchas.
b) **PAREDE MOLE** [tais como Gesso GIB®, placas Gypsum, placas Rhino, divisórias] – Aparafuse as buchas para paredes moles (II) nos quatro orifícios da parede até apertar. Use a ferramenta de desacoplamento (III) e a broca de 8mm (I) incluída como alavanca/manipulo (ou use uma chave de fendas (IV) inserindo a ponta na parte de trás na ferramenta de desacoplamento – consulte o diagrama 3b) para aparafusar completamente as buchas na parede. Posicione o aquecedor de parede ECONO-HEAT™ nas quatro buchas.
- 4 Fixe o aquecedor nessa posição com os pinos de montagem (use um martelo para bater suavemente no aquecedor para o posicionar).

- DE INFACHE SCHRITT-FÜR-SCHRITT INSTALLATIONSANLEITUNG** Das ECONO-KIT enthält: 1 x 8mm Bohrerufsatz (I), 4 x Abstandsdübel für massive Wände, 4 x Abstandsdübel für Leichtbauwände (II), 1 x Montagewerkzeug (III) und 4 x Befestigungsbolzen.
- 1 Verwenden Sie die Löcher in der Kartoneinlage oder den Heizkörper selbst als Schablone, um an einer geraden Wand die Position der vier Löcher zu markieren (Achten Sie dabei auf eine waagerechte Ausrichtung der Schablone).
 - 2 Bohren Sie die Löcher mit dem beiliegenden 8mm Bohrerufsatz. Die beste Heizleistung wird erreicht, wenn Sie die ECONO-HEAT™ Wandpaneel-Heizung etwa 15cm über dem Boden bzw. den Fußbodenleisten und möglichst nicht zu nahe an Fenstern bzw. Türen montieren.
 - 3 a) **MASSIVE WAND** [z.B. Mauerwerk oder Beton] – Drücken Sie die Abstandsdübel in die Wandbohrungen und richten Sie die ECONO-HEAT™ Wandpaneel-Heizung an den vier Abstandsdübeln aus.
b) [z.B. Gipskartonplatten, Trockenbauwände] – Drehen Sie die Abstandsdübel für Leichtbauwände (II) handfest in die vier Wandbohrungen ein. Mit dem Montagewerkzeug (III) und dem beiliegenden 8mm Bohrerufsatz (I) als Hebel bzw. Griff (sie können stattdessen auch einen Schraubenzieher (IV) verwenden, den Sie – wie in Abbildung 3b gezeigt – hinten in das Montagewerkzeug einführen) drehen Sie die Abstandsdübel für Leichtbauwände ganz in die Wand. Richten Sie die ECONO-HEAT™ Wandpaneel-Heizung an den vier Abstandsdübeln aus.
 - 4 Arretieren Sie den Heizkörper mit den vier Befestigungsbolzen (mit einem Hammer können Sie den Heizkörper vorsichtig ausrichten).
- NL EENVOUDIGE INSTRUCTIES VOOR STAPSGEWIJZE INSTALLATIE** Het ECONO-KIT bevat: 1 x 8 mm boorkop (I), 4 x muurpluggen voor harde muren, 4 x muurpluggen voor zachte muren (II), 1 x sleutel (III) en 4 x bevestigingspinnen.
- 1 U kunt de vier boorpunten markeren met behulp van de gaatjes in het lichtgewicht verpakkingsmateriaal (geldt alleen voor het model van 400 Watt) OF door het verwarmingselement zelf als sjabloon te gebruiken (zorg ervoor dat het sjabloon waterpas hangt).
 - 2 Boor de gaten met behulp van de bijgeleverde 8 mm boorkop. De beste resultaten worden bereikt, als u het ECONO-HEAT™ verwarmingspaneel ongeveer 15 cm (6 inch) boven vloeren/plinten en uit de buurt van ramen of deuren bevestigt.
 - 3 a) **HARDE** [bijvoorbeeld baksteen of beton] – Duv de pluggen voor harde muren in de muur en plaats de ECONO-HEAT™ wandverwarming op de 4 pluggen.
b) **ZACHTE MUUR** [bijvoorbeeld verschillende soorten gipsplaat] – Schroef de pluggen voor zachte muren handmatig in de vier gaatjes in de muur totdat ze vastzitten. Gebruik de sleutel (III) en de bijgeleverde 8 mm boorkop (I) als handgreep/hendel (of gebruik een schroevendraaier (IV) door het uiteinde achterin de sleutel te steken – zie afbeelding 3b) om de wandpluggen verder in de muur te schroeven. Plaats het paneel van de ECONO-HEAT™ wandverwarming op de vier pluggen.
 - 4 Zet het verwarmingselement vast met behulp van de bevestigingspinnen. (U kunt een hamer gebruiken om de verwarming met zachte tikjes vast te zetten).
- IT SEMPLICI ISTRUZIONI PASSO-PASSO PER L'INSTALLAZIONE** DL' ECONO-KIT è composto dai seguenti elementi: 1 punta per trapano da 8 mm (I), 4 tasselli per muri convenzionali, 4 tasselli per pannelli di cartongesso (II), 1 avvitatore (III) e 4 chiodi di fissaggio.
- 1 Utilizzare come schema i fori presenti sull'imballaggio di cartone oppure il calorifero stesso per segnare la posizione dei quattro fori su un muro liscio (assicurarsi che lo schema sia perfettamente orizzontale).
 - 2 Forare con la punta per trapano da 8 mm in dotazione. Per ottenere il risultato migliore, il calorifero a pannello da parete ECONO-HEAT™ deve essere fissato circa 15 cm (6 pollici) sopra il pavimento/battiscopa e lontano da porte e finestre.
 - 3 a) **MURO CONVENZIONALE** [(di mattoni o calcestruzzo) - Inserire i tasselli per muri convenzionali nel muro e collocare il calorifero a pannello da parete ECONO-HEAT™ sui quattro tasselli.
b) **PANNELLI DI CARTONGESSO** (pannelli GIB®, pannelli di gesso, pannelli Rhino, pannelli di cartongesso) - Avvitare saldamente a mano i tasselli (II) per pannelli di cartongesso nei quattro fori precedentemente praticati nel muro. Utilizzare l'avvitatore (III) e la punta per trapano da 8 mm in dotazione (I) per fare leva (oppure utilizzare un cacciavite (IV) inserendone la punta nella parte posteriore dell'avvitatore; vedere la figura 3b dello schema) per avvitare completamente i tasselli per pannelli di cartongesso nel muro. Collocare il calorifero a pannello da parete ECONO-HEAT™ sui quattro tasselli.
 - 4 Bloccare il calorifero in posizione con i quattro chiodi di fissaggio. (Dare dei leggeri colpi con un martello per posizionare il calorifero).
- CZ JEDNODUCHÉ MONTÁŽNÍ POKYNY** Sada obsahuje: 1 x 8mm spirálový vrták (I), 4 x distanční hmoždinka pro montáž do tvrdé zdi, 4 x distanční hmoždinka pro montáž do měkké zdi (II), 1 x montážní nářadí (III) a 4 x upevňovací kolík.
- 1 Použijte otvory, které jsou součástí balení z lepenky nebo samotné topné těleso jako šablonu pro vyznačení polohy čtyř otvorů v rovné zdi (ujistěte se, že šablona je umístěna vodorovně).
 - 2 Vyvrtejte otvory pomocí příloženého 8mm vrtáku. Pro dosažení co nejlepšího výsledku by měly být nástěnné topné panely ECONO-HEAT™ umístěny přibližně 15 cm nad úrovní podlahy nebo nad soklovou lištou a v dostatečné vzdálenosti od oken a dveří.
 - 3 a) **TVRDÁ ZĚď** [např. cihla nebo beton] Zatlačte distanční hmoždinky (určené pro montáž do tvrdé zdi) do zdi a umístěte na ně nástěnný topný panel ECONO-HEAT™.
b) **MĚKKÁ ZĚď** [např. stěna ze sádrokartonu GIB®, sádrová deska, deska Rhino, zeď zděná na sucho] Zašroubujte distanční hmoždinky (určené pro montáž do měkké zdi) do čtyř otvorů ve zdi až na doraz. Použijte montážní nářadí (III) a příložený 8mm vrták (I) jako páku/pomůcku (nebo použijte šroubovák (IV) vložte břit do zadní části montážního nářadí, viz obr. 3b) k úplnému zašroubování hmoždinek (určených pro montáž do měkké zdi) do zdi. Za použití čtyř distančních hmoždinek připevněte topný panel na zeď.
4 Zajistěte polohu topného tělesa pomocí upevňovacích kolíků (zatlačte topné těleso jemně na místo pomocí kladiva).
- EL ΟΔΗΓΙΕΣ ΕΥΚΟΛΗΣ ΕΓΚΑΤΑΣΤΑΣΗΣ ΒΗΜΑ-ΒΗΜΑ** Το ECONO-KIT περιέχει: 1 x 8mm μύτη τρυπανιού (I), 4 χβύσματα συγκρατήρων διαστημάτων για σκληρούς τοίχους, 4 x βύσματα συγκρατήρων διαστημάτων για μαλακούς τοίχους (II), 1 x εργαλείο οδηγός (III) και 4 x πείρους τοποθέτησης.
- 1 Χρησιμοποιείστε τις σπές που είναι πάνω στο χαρτόνι συσκευασίας ή το ίδιο το πάνελ σαν πατρόν για να σημειώσετε τη θέση των τεσσάρων σπών στο τοίχο (αφού βεβαιωθείτε με αλφάδι ότι το πατρόν είναι σωστά τοποθετημένο).
 - 2 Τρυπήστε τις σπές χρησιμοποιώντας τη συμπεριλαμβανόμενη μύτη τρυπανιού 8mm. Για καλύτερα αποτελέσματα, τα θερμαντικά πάνελ τοίχου ECONO-HEAT™ πρέπει να τοποθετούνται περίπου 15 εκ.(6 ίντσες) πάνω από το πάτωμα/σοβατεπί και μακριά από παράθυρα και πόρτες.
 - 3 a) **ΣΚΛΗΡΟΣ ΤΟΙΧΟΣ** [όπως τούβλα ή τσιμέντο]-Ωθήστε τα βύσματα συγκράτησης διαστήματος σκληρού τοίχου στον τοίχο και τοποθετήστε το θερμαντικό πάνελ ECONO-HEAT™ στα τέσσερα βύσματα συγκρατήρα διαστήματος.
b) **ΜΑΛΑΚΟΣ ΤΟΙΧΟΣ** [όπως σανίδα GIB®, γυμοσανίδα, σανίδα Rhino,Στεγνός τοίχος]-Βιδώστε τα βύσματα συγκρατήρα διαστήματος μαλακού τοίχου(II) στις τέσσερις σπές στον τοίχο ώσπου να σφιχτούν καλά με το χέρι. Χρησιμοποιήστε το εργαλείο οδηγό (III) και την παρεχόμενη μύτη τρυπανιού 8 mm(I) ως μοχλό /λαβή (ή χρησιμοποιήστε ένα καταβίδι (IV) βάζοντας τη μύτη στο πίσω μέρος του εργαλείου οδηγού-βλ. διάγραμμα 3 β) για να βιδώσετε τα βύσματα συγκρατήρα διαστήματος μαλακού τοίχου τελείως μέσα στον τοίχο. Τοποθετήστε το θερμαντικό πάνελ τοίχου ECONO-HEAT™ πάνω στα τέσσερα βύσματα συγκρατητή διαστήματος.
 - 4 Κλειδώστε το θερμαντήρα στη θέση του με τους πείρους τοποθέτησης (Χρησιμοποιήστε ένα σφυρί για να χτυπήσετε ελαφρά το θερμαντήρα στη θέση του).
- KOLAY ADIM-ADIM KURULUM TALİMATLARI** ECONO-KİT aşağıdakileri içerir: 1 x 8mm matkap ucu (I), 4 x sert duvar aralık tapası, 4 x yumuşak duvar aralık tapası (II), 1 x vidalama aleti (III) ve 4 x montaj pimii.
- 1 Temiz bir duvar üzerinde dört deliğin yerini işaretlemek için şablon olarak hafif karton ambalajı veya isticinin üzerinde bulunan delikleri kullanın (şablonun düz olduğundan emin olun).
 - 2 Ürünle birlikte verilen 8mm'lik matkap uçlarını kullanarak delikleri açın. En iyi sonucu almak için, ECONO-HEAT™ duvar paneli isticiler zeminden/süpürgelekten yaklaşık 15 cm (6 inç) yukarıda ve pencere veya kapıların yakınında olmayacak şekilde monte edilmelidir.
 - 3 a) **SERT DUVAR** [örn. tuğla veya beton gibî] Sert duvar aralık tapalarını duvara itin ve ECONO-HEAT™ duvar paneli isticiyi dört aralık tapasının üzerine yerleştirin.
b) **YUMUŞAK DUVAR** – [örn. GIB® Kartonpiyer, Alçıpan, Rhino taşı, Harçsız Taş Duvar] Yumuşak duvar aralık tapalarını (II) elle tam olarak sıkılana kadar duvar üzerindeki dört deliğe vidalayın. Yumuşak duvar aralık tapalarını duvara tam olarak vidalamak için vidalama aleti (III) ve bir kol/tutma yeri olarak ürünle birlikte verilen 8mm'lik matkap ucunu (I) kullanın (veya ucu vidalama aletinin arkasına sokarak bir tornavida (IV) kullanın - bkz. Şekil 3b). ECONO-HEAT™ duvar paneli isticiyi dört aralık tapasının üzerine yerleştirin.
 - 4 Isticiyi montaj pimleri üzerinde konumunda sabitleyin (Isticiyi tam olarak yerine oturtmak için bir çekiç kullanın).

RO INSTRUȚIUNI DE INSTALARE PAS CU PAS ECONO-KIT include: 1 spiral de formașină 8 mm (I), 4 dibluri de fixare în perete de rezistență, 4 dibluri de fixare în perete de umplutură (II), 1 sculă de ghidare (III) și 4 știfturi de montare.

1 Folosiți găurile de ghidare prevăzute în ambalajul din carton ușor SAU panoul propriu-zis ca șablon pentru a marca poziția pe perete a celor patru găuri (asigurându-vă că șablonul este orizontal).

2 Dați găurile folosind spiralul de 8 mm inclus. Pentru rezultate optime, panurile de încălzire ECONO-HEAT™ trebuie montate la aproximativ 15 cm (6 inch) deasupra podelei/plintei și la depărtare de ferestre sau uși.

3 a) **PERETE DE REZISTENȚĂ** (gen cărămidă sau beton) Introduceți diblurile pentru perete de rezistență în perete și fixați panoul de încălzire ECONO-HEAT™ în cele patru dibluri.

b) **PERETE DE UMLUTURĂ** (gen plăci de carton ghipsat GIB®, plăci ghipsate, plăci Rhinoboard, plăci Rigips) - Introduceți diblurile pentru perete de umplură (II) în cele patru găuri în perete până când nu mai pot fi strânse cu mâna. Folosiți scula de ghidare (III) și spiralul de 8 mm prevăzut (I) pe post de mâner de pârghie (sau folosiți o șurubelniță (IV), introducând vârful în spatele sculei de ghidare - a se vedea desenul 3b) pentru a înșuruba diblurile pentru perete de umplură în perete. Fixați panoul de încălzire în cele patru dibluri.

4 Asigurați fixarea panoului prin introducerea știfturilor de ghidare. (Bateți ușor știfturile în poziție cu un ciocan).

RU ИНСТРУКЦИИ ПО ПРОСТОЙ УСТАНОВКЕ Эконо-набор включает: 1 x 8мм сверло (I), 4 x распорные заглушки для твердых стен, 4 x распорные заглушки для мягких стен (II), 1 x инструмент для вращения (III) и 4 x Установочных штифта.

1 Используйте отверстия, имеющиеся в картонной упаковке ИЛИ сам обогреватель в качестве шаблона для разметки четырех дырок на стене (проверяя, чтобы шаблон был установлен горизонтально).

2 Проверьте отверстия, используя включенное сверло 8мм. Для достижения наилучшего результата настенные панельные нагреватели Эконо-Хит следует устанавливать на высоте примерно 15см (6 дюймов) над уровнем пола/плинтуса и подальше от окон и дверей.

3 a) **Твердая стена** [кирпич или монолитный бетон] Забейте распорные заглушки для твердых стен в отверстия в стене и расположите настенный панельный нагреватель напротив четырех заглушек.

b) **Мягкая стена** [такая, как штукатурная плита GIB®, гипсовые панели, панели Rhino, сухая штукатурка] Закрутите распорные заглушки для мягких стен (II) в четыре отверстия в стене насколько это возможно рукой. Используйте инструмент для вращения (III) и прилагаемое сверло 8мм (I) в качестве рычага/рукоятки (или используйте отвертку (IV) вставив конец в заднюю часть инструмента для вращения смотрите иллюстрацию 3b) чтобы полностью вкрутить распорные заглушки для мягких стен в стену. Расположите настенный панельный нагреватель напротив четырех заглушек.

4 Закрепите настенный панельный нагреватель на его постоянном месте с помощью установочных штифтов (используя молоток слегка постучите по нагревателю, чтобы он стал на место).

UK ІНСТРУКЦІЯ ПО СПРОЩЕНІЙ УСТАНОВЦІ Еконо-набір містить: 1 x 8мм свердло (I), 4 x заглушки розпорів для твердих стін, 4 x заглушки розпорів для м'яких стін (II), 1 x пристрій для вкручування (III) та 4 x штифта для монтажу.

1 Використовуйте відчини, які є в легкій полістирольній упаковці (тільки у моделі 400 Ватт) АБО сам обігрівач як шаблон для позначення чотирьох дірок на стіні (перевіряючи, щоб шаблон був встановлений горизонтально).

2 Використовуючи подане свердло 8мм просверліть дірки. Для досягнення найкращого результату настінні панельні обігрівачі Еконо-Хіт треба встановлювати на висоті приблизно 15см (6 дюймів) над рівнем підлоги/плинтуса та подаль від вікон та дверей.

3 a) **Тверда стіна** [цегла або бетон] Вбийте в дірки в стіні заглушки розпорів для твердих стін та розмістіть обігрівач напроти чотирьох заглушок.

b) **М'яка стіна** [така, як штукатурна плита GIB®, гіпсові панелі, панелі Rhino, суха штукатурка] Вкрутіть заглушки розпорів для м'яких стін (II) в чотири дірки наскільки це можливо зробити рукою. Після цього використайте пристрій для вкручування (III) та подане свердло 8мм (I) як важіль/держак (або використайте викрутку (IV) вставляючи кінець до задньої частини пристрою для вкручування дивіться ілюстрацію 3b) щоб повністю закрутити заглушки розпорів для м'яких стін в стіну. Розмістіть обігрівач напроти чотирьох заглушок.

4 Зафіксуйте настінний панельний обігрівач на його постійному місці за допомогою штифтів (використовуючи молоток злегка постукайте по обігрівачу щоб він сів на своє місце).

PL INSTRUKCJA MONTAŻU W skład zestawu Econo wchodzi: Wiertło 1 x 8mm (I), 4 kolki montażowe do ścian twardych, 4 kolki montażowe do ścian miękkich (II), 1 narzędzie do wkręcania kołków montażowych (III) oraz 4 nakładki dociskowe.

1 W celu oznaczenia pozycji czterech otworów na płaszczyźnie ściany, użyj szablonu umieszczonego w opakowaniu kartonowe lub samego grzejnika (upewnij się uprzednio, że szablon jest wypoziomowany).

2 Wywierć otwory w ścianie używając załączonego w zestawie wiertła 8mm. Aby uzyskać najlepsze rezultaty, grzejniki powinny być zamontowane około 15cm (6 cali) od podłogi / listw przyparkietowych oraz z dala od okien i drzwi.

3 a) **W przypadku ściany twardej** [takiej jak cegła czy beton] należy umieścić w ścianie kolki montażowe przeznaczone do ściany twardej i umieścić panel grzejnika na czterech kolkach montażowych.

b) **W przypadku ściany miękkiej** – [wszelkiego rodzaju płyty gipsowe m.in. GIB, Rhino] - należy szczerline wkręcić kolki montażowe przeznaczone do ścian miękkich (II) w cztery otwory w ścianie przy użyciu narzędzia przeznaczonego do wkręcania kołków montażowych (III) i załączonego w zestawie 8mm wiertła (I) (lub srubokrętu (IV) patrz rysunek 3b) aby prawidłowo umiejscowić w ścianie kolki montażowe.

4 Po umieszczeniu grzejnika na kolkach, zabezpiecz panel nakładkami dociskowymi. (Ostrożnie wbij nakładki za pomocą młotka).

HU EGYSZERŰ FELSZERELÉSI UTASÍTÁSOK LÉPÉSRŐL LÉPÉSRE AZ ECONO-KIT tartalma: 1 x 8 mm-es fúrőheg (I), 4 x távtartós tipli kemény falba, 4 x távtartós tipli puha falba (II), 1 x behajtó szerszám (III) és 4 x rögzítő csap.

1 Használja a könnyű karton csomagolás levő vagy magán a fűtőkészüléken levő furatokat sablonként a négy furat helyének sik falon történő bejelölésére (ilyelve arra, hogy a sablon vízszintes legyen).

2 Fúrja ki a furatokat a mellékelt 8 mm-es fűrőheggyel. A legjobb eredmény érdekében az ECONO-HEAT™ fali laphőszugárgókat a padló/szegélyléc felett mintegy 15 cm-re kell felszerelni, távol nyílászáróktól.

3 a) **KEMÉNY FAL** [pl. téglá vagy beton] – Nyomja a kemény falba való távtartós tipliket a falba és helyezze fel az ECONO-HEAT™ fali laphőszugárgót a négy távtartóra.

b) **PUHA FAL** [pl. GIB® Plasterboard, gipszkarton, Rhino táblák, száraz falazat] – Csavarozza be a puha falba való távtartós tipliket (II) a falban levő négy furatba, ameddig kézzel meg tudja húzni. A behajtó szerszám (III) és a mellékelt 8 mm-es fűrőheg (I) mint kar/fogantyú felhasználásával (vagy használjon csavarhúzó (IV) és helyezze be a hegyét a behajtó szerszám hátuljába) a puha falba való távtartós tiplik falba történő teljes becsavarozására. Helyezze fel az ECONO-HEAT™ fali laphőszugárgót a négy távtartóra.

4 Rögzítse a fűtőkészüléket a rögzítő csapokkal (kalapáccsal finoman kocogtassa be a rögzítő csapokat a helyükre).

SE ENKLA STEGVISA INSTALLATIONSANVISNINGAR ECONO-KIT innehåller: 1 x 8 mm borskär (I), 4 x distansproppar för hård vägg, 4 x distansproppar för mjuk vägg (II), 1 x drivverktyg (III) och 4 x fästbultar.

1 Använd hålen i den lätta kartong eller själva elementet som mall för att märka ut platsen för de fyra hålen på en slät vägg(och kontrollera att mallen är i nivå).

2 Borra hålen med det medföljande 8 mm borskåret. För bästa resultat ska ECONO-HEAT™ väggpanelement monteras drygt 15 cm över golvet/golvsockeln och inte i närheten av fönster och dörrar.

3 a) **HÅRD VÄGG** [t.ex. tegel eller betong] – Tryck i distanspropparna för hård vägg i väggen och sätt ECONO-HEAT™ väggpanel på de fyra distanspropparna.

b) **MJUK VÄGG** [t.ex. GIB® gipsplatta, gipsskiva, Rhino-platta, kallmur] – Skruva för hand i distanspropparna för mjuk vägg (II) i de fyra hålen i väggen tills de sitter ordentligt. Använd drivverktyget (III) och det medföljande 8 mm borskåret (I) som hävarm/handtag (eller använd en skruvmejsel (IV) genom att sätta in spetsen baklåt på drivverktyget – se diagram 3b) för att skruva i distanspropparna för mjuk vägg helt i väggen. Placera ECONO-HEAT™ väggpanelement på de fyra distanspropparna.

4 Läs elementet på plats med fästbultarna (använd en hammare för att försiktigt knacka fästbultarna på plats).

Az energiatakarékos ECONO-HEAT™ fal laphősugárzó a nagy mennyiségű villamos energiát fogyasztó hagyományos fűtőszálas és a nagy teljesítményű fűtőkészülékek egyeb formáinak alternatívájaként került kifejlesztésre. Viszonylag kis (75 °C – 95 °C, a környezeti hőmérséklettől függően) felületi hőmérsékleten üzemel és minimális villamos energiát használ fel. Az ECONO-HEAT™ villamos fal laphősugárzó használatának számos előnye van. Csekély helyet foglal el az alapterületű, biztonságosan használható gyermekek és háziállatok jelenlétében a kis hővezető-képessége miatt, és lefeshető latex vagy emulziós festékek (olajbázisú festékek nem használható), így a helyiség berendezéséhez illeszkedik. Az ECONO-HEAT™ fal laphősugárzó kialakítása lehetővé teszi, hogy hosszú időre bekapcsolva maradjanak, így kis költséggel komfortos környezetet biztosítanak. Elveiben hasonlít a központi fűtésre, de annál olcsóbb.

HELYISÉG-MÉRETEK

Számos tényező miatt lehetetlen meghatározni, hogy milyen méretű és hány darab laphősugárzót kell felszerelni adott helyiségben. Azonban az alábbiakat ajánljuk:

- Normál tél esetén: 1 x 400 Watt vagy 2 x 260 Watt mintegy 10 – 12 m² alapterületenként.
- Nagyon hideg tél esetén: 1 x 400 Watt vagy 2 x 260 Watt mintegy 8 – 10 m² alapterületenként.

Az ECONO-HEAT™ fal laphősugárzók megfelelnek a nemzetközi biztonsági szabványoknak és rendelteszerű használat esetén 3 éves garanciával kerülnek forgalomba.

KONVEKCIÓS TECHNOLOGIA

Az ECONO-HEAT™ fal laphősugárzók hatékony helyiségfűtést biztosítanak kis költségűen. A hő a fűtőlap mögött, a lap és a fal között termelődik és a hő hatására kialakuló felfelé irányú légáramlat a természetes konvekció (légáramlás) révén keving a helyiségben. A konvekció elve itt azt jelenti, hogy a hő mintegy 90 %-a a fűtőlap hátuljából származik, míg a fűtőlap elején csak 10 %-a kerül sugárzás révén légfűtésre. A konvekciós fűtés (egész helyiség fűtése) sokkal jobb hatásfokú, mint a sugárzó fűtés (tárgy fűtése).



JELLEMZŐK ÉS ELŐNYÖK

- Olcsó a beszerzése, olcsó az üzemeltetése.
- Energiatakarékos – akár 50 % is megtakarítható a fűtőköltségből.
- Egész helyiség fűtése egy tárgy fűtésével szemben.
- Hatékonyan melegít be egy 10 – 12 m² alapterületű helyiséget (hideg éghajlaton 8 – 10 m²).
- Hatékony természetes konvekció alkalmas.
- Gyermekek és háziállatok számára biztonságos – nincsenek látszó elemek, gáz vagy ventillátorok.
- Nem gyúlékony. Nem éghető.
- Nem tartalmaz káros vegyszereket vagy fémeket; Természetbarát.
- Nem szartítja a levegőt. Nem égeti el az oxigént.
- Szupervékony, kompakt formatervezés. Falon kívüli szerelés.
- Gyorsan és könnyedén felszerelhető a szabadalmazott Econo-Kit.
- Lefeshető a környezethez illeszkedés érdekében.
- Országos és nemzetközi szabványoknak megfelel.
- 3 év garancia.

FIGYELEM

- A túlmelegedés elkerülése érdekében semmivel – sem nedves, sem száraz mosott ruhával – ne takarja le a fűtőkészüléket.
- Az ECONO-HEAT™ fal laphősugárzók csak falra szerelve használhatók, semmi esetre sem használhatók önálló fűtőkészüléként.
- Ennek a készüléknek a megérintése a kis hővezető-képesség miatt biztonságosabb. Gyermekek vagy csecsemők azonban nem hagyható felügyelet nélkül, mivel a felülettel való hosszabb idejű érintkezés sérülést eredményezhet.
- Ez a készülék nem alkalmas fürdőszobában történő használatra.
- Ez a készülék csak 2 eres villamos vezetékkel van ellátva. Ügyelni kell 3 érintkezés aljzatához történő csatlakozásnál, hogy a földvezeték NE legyen bekötve.
- Ha ennek a lapnak a villamos vezetéke sérül, akkor a veszély elkerülése érdekében a gyártónak, a megbízott szerviznek vagy hasonlóan képzett személynek kell cserélnie.
- Fal fűrésze előtt ellenőrizze, hogy az adott szakszalon nincs-e villamos vezeték a falban.
- A fűtőkészülék nem helyezhető el közvetlenül aljzat alatt.
- Első ízben történő használatkor: A fűtőkészülék bekapcsolásakor az első egy-két napon esetleg enyhe szag érezhető. Ez normális jelenség, ami maradvék fűrészesítés miatt, és nem jelent egészségre veszélyt.
- Ez a készülék csak akkor használható csökkent fizikai, érzékelési és szellemi képességekkel rendelkező, vagy tapasztalattal és ismeretekkel nem rendelkező személyek (gyermekek) által, ha a biztonságukért felelős személy részéről felügyeletet vagy a készülék használatára vonatkozó kioktatást kapnak.
- A gyermekekre ügyelni kell, nehogy a készülékkel játszanak.



3 ÉV GARANCIA

Az ECONO-HEAT™ az alábbi feltételek mellett garانتálja, hogy az ECONO-HEAT™ fal laphősugárzó mentes gyártási hibáktól:

- Bármilyen gyártási hiba (a kopás és elhasználódás kivételével) esetén a garancia az árak javítását vagy cseréjét jelenti az eredeti vásárlási időpontjától vagy – hivatalos ECONO-HEAT™ szerelő által történő felszerelés esetén – az árak 50% felszerelésétől számított 3 (három) éven belül, az ECONO-HEAT™ értékesítése mellett (a garancia-összeget).
- A jelen garanciaállomás keretében az ECONO-HEAT™ mindennemű felelőssége azzal a feltétellel áll fenn, hogy az árak megfelelően kerültek tárolásra és felszerelésre (az ECONO-HEAT™ szerelési utasításainak megfelelően), valamint a leszállítás napjától fogva:
 - az ECONO-HEAT™ utasításainak és/vagy az árukon lévő címkézésnek megfelelően kerültek használatra és karbantartásra;
 - az áru semminemű javítás, módosítását nem végeztet a vevő vagy bármely harmadik személy.
- A jelen garancia mindennemű kifejezett vagy (a törvény erejénél vagy más módon) beleértett, az adott célra való alkalmassággal vagy a megmunkálás, anyag vagy formatervezés minőségével kapcsolatos feltétel, garanciaaválalás vagy kötelezettség-vállalás helyébe lép és azokat kizárja, kivéve a bármilyen törvény által az ilyen kizárás mértékét. Az ECONO-HEAT™ nem vállal felelősséget a független vállalkozó jogállású (fent említett) hivatalos szerelő által végzett munkáért.

A FELELŐSSÉG KORLÁTOZÁSA

- Kivéve az Értekezési Feltevéleken kifejezetten leírtakat, és kivéve a 2008. évi Dél-Afrikai Fogyasztóvédelmi törvényben esetleg ellentétesen előírtakat, az ECONO-HEAT™ nem felelős a vásárló (vagy annak alkalmazottai, kiszolgálói vagy megbízottjai, vállalkozói vagy jogutód vásárlói) fele semminemű és bárki által okozott, az árak felszereléséből és/vagy használatából kifolyó vagy abból fakadó közvetlen, közvetett, véletlenszerű vagy következményszerű (akár véletlen, akár szerződésben vagy máson alapuló) károkat. Ez azt jelenti, hogy az ECONO-HEAT™ jogilag nem tehető felelős, ha ezeknek az árúknak a használatából vagy felszereléséből bárkinek vesztesége, kára vagy sérülése származik.
- Kivéve a 2008. évi Dél-Afrikai Fogyasztóvédelmi törvényben esetleg ellentétesen előírtakat az eladó bármilyen kizárt felelősségével kapcsolatban, a vevő ezennel mentesíti az ECONO-HEAT™ Energy Efficient Heating Appliances (Pty) Ltd céget (tagjai, alkalmazottai, megbízottjai) az ellene (tagjai, alkalmazottai, megbízottjai ellen) bármely harmadik személy által az árak felszereléséből és/vagy használatából és/vagy leszállításából fakadóan vagy azzal összefüggésben indított mindennemű jogi lépés, eljárás és követelés alól. Ez azt jelenti, hogy ha az ECONO-HEAT™ ellen az 1. bekezdésben említett valamelyike a termék felszereléséből vagy használatából fakadóan jogi eljárás indult, akkor Ön mint vásárló pénzügyileg kártalanítja az ECONO-HEAT™ céget az ECONO-HEAT™ által az adott eljárás eredményeként esetlegesen elszenvedett mindennemű veszteségért.

FONTOS: KÉRJUK, HOGY TÖZZE HOZZA A NYUGTÁTSZÁMLÁT ÉHHEZ A BRÓSÜRÁHOZ. GARANCIAÉNY ÉRVÉNYESÍTÉSEKOR KÉRNI FOGLJÁK A FIZETÉSI BIZONYLAT BEUTATÁSÁT. TERVEZTE ÉS GYÁRTOTTA DÉL-AFRIKÁBAN AZ ECONO-HEAT™ CÉG, AZ EREDETI, ENERGIATAKARÉKOS VILLAGOS FALI LAPHŐSUGÁRZÓ MEGALKOTÓJA.

Din energibesparande väggpanel ECONO-HEAT™ är designad som ett alternativ till konventionella rörellement och andra typer av uppvärmning med hög effekt, som använder mycket elektricitet. Det arbetar på relativt låga yttemperaturer (ca 75 °C - 95 °C beroende på den omgivande temperaturen) och använder minimalt med elektricitet. Det finns många fördelar med att använda ECONO-HEAT™ elektriska väggpaneler. De sparar golvutrymme, är säkrare att använda tillsammans med barn och husdjur tack vare sin låga värmeledningsförmåga, och kan målas med alla typer av latexfärg eller emulsionsfärg för att passa inredningen (använt inte oljebaserad färg). ECONO-HEAT™ väggpanelement har designats för att vara påslagna under lång tid och ge en behaglig bakgrundsvärme till låg kostnad. Detta koncept liknar ett centralvärmesystem – men är mycket billigare.

RUMSSTORLEKAR

På grund av olika faktorer är det omöjligt att specificera vilken storlek och hur många som ska installeras i ett rum. Men vi rekommenderar följande:

- I områden med normala vintrar: 1 x 400 Watt eller 2 x 260 Watt per ungefär 10-12 m² golvyta.
- I områden med mycket kalla vintrar: 1 x 400 Watt eller 2 x 260 Watt per ungefär 8-10 m² golvyta.

ECONO-HEAT™ väggpanelement är godkända enligt internationell säkerhetsstandard och har 3 års garanti under förutsättning att de används korrekt.

KONVEKTIONSTEKNIK

ECONO-HEAT™ väggpanelement ger effektiv uppvärmning till en låg kostnad. Genom att använda naturlig konvektionsteknik, genereras värme bakom elementet i utrymmet mellan panelen och väggen, vilket leder till en effektiv stigande ström av värme som cirkulerar i rummet. Konvektionsprincipen innebär att ca 90 % av värmen kommer ifrån baksidan av panelen, medan bara 10 % strålas från framsidan av panelen. Konvektionsuppvärmning (uppvärmning av helt rum) är mycket effektivare än strålvärme (uppvärmning av föremål).

FUNKTIONER OCH FÖRDELAR

- Billig i inköp, billig i drift.
- Energibesparande – sparar upp till 50 % eller mer på dina uppvärmningskostnader.
- Element som värmer upp hela rummet till skillnad från annan föremålsuppvärmning.
- Värmer effektivt ett rum på ca 10-12 m² (8-10 m² i mycket kalla klimat).
- Använder effektiv naturlig konvektionsteknik.
- Säkrare för barn och husdjur – Inga exponerade element, gas eller fläktar.
- Brandsäker. Icke brännbar.
- Innehåller inga farliga kemikalier eller metaller. Miljövänlig.
- Torkar inte ut luften. Förbränner inte syre.
- Ultratunn och kompakt design. Väggmontering som inte är i vägen.
- Snabb och lätt att montera med patentskyddad Econo-Kit.
- Kan målas för att passa in i inredningen.
- Godkänd enligt UL- och internationella säkerhetsstandarder.
- 3 års garanti.

3 ÅRS GARANTI

ECONO-HEAT™ garanterar att ditt ECONO-HEAT™ väggpanelement är fritt från tillverkningskador, under följande villkor:

- Sådan garanti ska gälla reparation eller byte av produkten vid tillverkningskador (med undantag för slitage) som meddelats till ECONO-HEAT™ inom 3 (tre) år från det ursprungliga inköpet eller, vid montering av en installatör som godkänns av ECONO-HEAT™, första installationen av produkten ("Garanti-period");
- Allt ansvar för ECONO-HEAT™ här nedan ska bero på om produkten har förvarats och installerats korrekt (i enlighet med ECONO-HEAT:s installationsanvisningar) och, från leveransdagen:
 - Har använts och underhållits i enlighet med ECONO-HEAT:s anvisningar och/eller märkning av produkten;
 - Inga reparationer eller ändringar har utförts på den av köparen eller någon tredje part.
- Garantin ersätter och utesluter alla uttryckliga eller underförstådda (genom lagstiftning eller annat sätt) förhållanden, olika garantier eller skyldigheter som gäller ändamålsenlighet eller tillverkningskvalitet, material eller design, såvida ingen lag hindrar sådant undantag. ECONO-HEAT™ tar inget ansvar för något arbete som utförts av en godkänd installatör (som angetts ovan), om den godkända installatören är en egenföretagare.

ANSVARSBEGRENSNING

- Utöver vad som uttryckligen anges i dessa Försäljningsvillkor, och utöver vad som kan anges till motsats i South African Consumer Protection Act, 2008, ska ECONO-HEAT™ inte ha något ansvar för köparen (eller dennes personal, tjänstemän eller ombud, entreprenörer eller efterträdare) för några direkta, indirekta, omedelbara eller följande skador eller följdsador av något slag oavsett hur de orsakats (oavsett om de grundar sig på lagöverträdelse eller kontrakt eller annat) till följd av eller som uppstått med anledning av installationen och/eller användningen av produkten. Detta innebär att om någon orsakas förlust eller skador på person eller egendom på grund av installationen av produkten, kan ECONO-HEAT™ enligt lag inte hållas ansvariga.
- Utöver vad som kan anges i motsats här till South African Consumer Protection Act, 2008, beträffande säljarens ansvar som har undantagits, befriar köparen händer ECONO-HEAT™ Energy Efficient Heating Appliances (Pty) Ltd (dess medlemmar, personal och ombud) från ansvar från alla typer av åtgärder, rättgångar och fordringar som framställs mot det (dess medlemmar, personal och ombud), av en tredje part till följd av, uppkommet med anledning av installationen och/eller användning och/eller leverans av produkten. Detta innebär att om ECONO-HEAT™ stäms av någon som nämns i paragraf 1 ovan, på grund av installationen eller användning av produkten kommer du som köpare att ekonomiskt gottgöra ECONO-HEAT™ för sådana ekonomiska förluster som ECONO-HEAT™ drabbas av, som ett resultat av sådan process.

VIKTIGT: FÅST DIN VERIFIKATION AV BETALNINGKVITTO I DENNA FOLDER. DU KOMMER ATT BLI TVUNGEN ATT UPPVISA VERIFIKATION AV BETALNING VID EVENTUELLT GARANTIANSPRÅK. DESIGNAD OCH TILLVERKAD I SYDFRANKA AV ECONO-HEAT™ – SKAPARE AV DET URSPRUNGLIGA, ENERGIRESPARANDE ELEKTRISKA VÄGGPANELELEMENTET.



Ваш настінний електро-економічний обігрівач Еконо розроблений як альтернатива загальнопрямому обігрівачу і іншим формам обігрівачів з високим вихідним рівнем, які витрачають багато електроенергії. Він працює при відносно низьких температурах (приблизно 75°С - 90°С, залежить від температури оточуючого середовища), і витрачає мінімум електроенергії. Існує цілий ряд переваг використання настінного електро нагрівача Еконо. Не займає місце на підлозі, безпечноше при використанні поряд з дітьми і домашніми тваринами, працює при такій же оплаті за електроенергію як за чотири лампи накаливання і може бути заарамований, щоб відповідати будь-якому декору ПВА або емальюєній фарбою (не використовуйте фарбу на олійній основі).

РОЗМІРИ КІМНАТИ

Внаслідок різних чинників неможливо вказати розмір панелі або скільки обігрівачів встановлювати в кімнати.

Проте ми пропонуємо наступне:

- Для країн з нормальними зимами: 1 x 400 Вт або 2 x 260 Вт приблизно на 10-12м² загальної площі приміщення.
- Для країн з дуже холодними зимами: 1 x 400 Вт або 2 x 260 Вт приблизно на 8-10м² загальної площі приміщення.

Настінні панелі електро обігрівачів Еконо затверджені Міжнародними Стандартами Безпеки і мають 3 роки гарантії за умови вірного використання.

КОНВЕКТИВНА ТЕХНОЛОГІЯ

Настінні панелі електро обігрівачів Еконо забезпечують ефективний обігрів кімнати при низькій вартості. Використання конвективної технології, тепло утворюється за обігрівачем в просторі між панеллю і стіною, яке веде до ефективного продування вітром у тепле повітря циркулює по кімнати. Конвективний принцип означає що 90% тепла виходить із задньої частини Панелі і 10% випромінюється попереду панелі. Конвекційний обігрів (Обігрів всієї площі кімнати) набагато ефективніше чим обігрів, що випромінює (Від обігрівача, що незалежно стоїть).



ОСОБЛИВОСТІ І ПЕРЕВАГИ

- Дешевий при покупці, дешевий при використанні.
- Засzczędжує енергію – заощади 50% і більше на платні за обігрів. Працює за звичком електроенергії як чотири лампи накаливання
- Обігрівач всієї площі кімнати протиставляється іншим місцевим обігрівачам.
- Ефективно обігріває кімнату приблизно 10-12м² (8-10м² при дуже холодному кліматі).
- Використовує ефективну конвективну технологію.
- Безпечніший для дітей і домашніх тварин – Жодних негорючих елементів, газу або вентиляторів.
- Незаймиший. Пожегобезпечний.
- Не містить шкідливих хімікатів або металів; Екологічно нешкідливий.
- Не сушить повітря. Не спалює кисень.
- Ультра тонкий і компактний дизайн. Настінний, не займає місце.
- Легкий і зручний в установці із запантованими Еконо-набором.
- Може бути забарвлений, щоб личив білий декор.
- Затверджені Європа Стандарти Південної Африки і міжнародними стандартами безпеки.
- Три-річна гарантія

ЗАПОБІГАННЯ

- Щоб уникнути перегріву нічим не покривайте обігрівач, вмикаючи вологий або сухий одяг. Покриття вмістоті Панелі може привести до небезпечки спалаху.
- Настінні панелі обігрівачів Еконо призначені лише для влаштування на стіні і ні за яких умов не повинні використовуватися як обігрівач, що вільно стоїть.
- Цей електроприлад безпечний для дітей – тобто безпечний дотик. Проте дитя не повинне залишатися без нагляду електрикою довгий контакт з поверхнею може привести до травми.
- Цей електроприлад не призначений для використання у ванній кімнаті.
- Цей електроприлад оснащений лише двофазним кабелем. Будьте обережні при приєднанні до трифазної розетки, переконайтеся, що НЕ використовується запис: заземлення.
- Якщо мережевий шнур панелі пошкоджений, виробник, обслуговуючий агент або інша кваліфікована людина повинні замінити його для того, щоб уникнути небезпечки.
- Перш ніж свердлити стіну, перевірте її на наявність електричних дротів, що знаходяться в стіні.
- Обігрівач не можна встановлювати на стіну відрізу під електро розеткою.
- Перше вмикання: Після першого вмикання можлива поява слабого запаху на протязі одного чи двох днів. Це явище є цілком нормальним, викликаним остаточною вологістю, що не являє ніякої погрози для здоров'я.
- Цей пристрій не розрахований на використання особами (включючи дітей), які мають обмежені фізичні, сенсорні або розумові можливості, а також особами, які не мають необхідного досвіду та знань, якщо вони не отримали нагляду та інструкції щодо використання цього пристрою з боку особи, яка є відповідальною за їх безпеку.
- Щоб не допустити дитячих ігор з пристроєм, необхідно забезпечити догляд за дітьми.
- Настінні панелі обігрівачів Еконо-Хіт побудовані для праці з безперервною напругою від 220 до 250 вольт перемінного струму. Клієнтам у тих країнах, в яких часто бувають під'йоми/сплески напруги, або ж напруга постійно змінюється, ми рекомендуємо використовувати разом з нашим виробом пристрій для захисту від сплесків напруги. Наша гарантія не покриває пошкодження, отримані як результат сплесків напруги чи постійних коливань напруги живлення.



ТРИ-РІЧНА ГАРАНТІЯ

Еконо-хіт гарантує, що панель-обігрівач Еконо не містить виробничих дефектів, за наступних умов:

- Така гарантія має бути для ремонту або обміну товару в разі будь-якого виробничого дефекту (включається нормальний спад) сповістите Еконо-хіт в перелігу 3 (ТРИ) роки після купівлі або, у випадку якщо установка виробляється установником Еконо-хіт, перша установка ("період гарантії");
- Через справжню утрату будь-якої обов'язково Еконо-хіт обумовлена зберіганням і вірною установкою (відповідно до інструкції по установці Еконо-хіт) і з моменту доставки;
- використання і експлуатація відповідно до інструкції Еконо-Хіт і ярликми на товарі; - Жодного ремонту або змін не було проведено Поголцувач або третю особу.
- Гарантія призначена для заміщення і виключає усі наявні або такі, що маютьс (законом або ін.) на увазі умов, гарантії або обов'язки використання, що стосуються придатності, за призначенням або якості товару, матеріалу або дизайну, крім випадків, коли закон забороняє такі виключення. Еконо-хіт не приймає жодної відповідальності ні за якія ризики роботи затвердженого установника (як передбачено вище) затверджені установники є незалежними виконавцями роботи.

ОБМЕЖЕННЯ ВІДПОВІДАЛЬНОСТІ

- За виключенням прямо передбачених тут Умов Продажу, Еконо-хіт не несе відповідальності за Покупця (якого робітника, прислуги або агента, найманого робітника) за будь-які прями, непрямі випадкові або непрямі пошкодження якості якби не заповідати (засвоєно на впровадженні, контракті або ін.) відповідно до або що виникли по відношенню до установки і/або використано товару.
- Покупць стражує Еконо-хіт (ї членів, працівників і агентів) від всіх дій, процедур і оферт взагалі змушувачев (ї членів, працівників або агентів) будь-якою третьою особою відповідно до або що виникли по відношенню до установки і/або використано товару.

ВАЖЛИВО: БУДЬ ЛАСКА ДОДАЙТЕ ВАШЕ ПІДТВЕРДЖЕННЯ ПРО ПЛАТНОЧЕК ДО ЦЬОЇ БРОШУРИ. ВАМ НЕОБХІДНО БУДЕ ПРЕД'ЯВИТИ ПІДТВЕРДЖЕННЯ ПРО ПЛАТНУ У РАЗІ ВИКОРИСТАННЯ ГАРАНТІЇ. РОЗРОБЛЕНО І ВИРОБЛЕНО В ПІВДЕННІЙ АФРИЦІ КОМПАНІЄЮ ЕКОНО-ХІТ – ОРІГІНАЛЬНИЙ І ЕНЕРГО ЕКОНОМНИЙ НАСТІННИЙ ПАНЕЛЬНИЙ ОБІГРІВАЧ.

Twój energooszczędny panel grzejny ECONO-HEAT™ został zaprojektowany jako alternatywa konwencjonalnego grzejnika listwowego oraz innych rodzajów grzejników o wysokiej wydajności, zużywających dużo energii elektrycznej. Grzejnik ten działa przy relatywnie niskiej temperaturze powierzchniowej (około 75°C - 90°C) w zależności od temperatury otoczenia, a przy tym zużywa minimalną ilość prądu. Grzejny panel ścienny ECONO-HEAT™ posiada wiele zalet. Montując go można zaoszczędzić na powierzchni podłogi, czując się z nim bezpiecznie, jeśli w domu są dzieci lub zwierzęta, zużywa tą samą ilość energii co cztery żarówki i można go pomalować farbą poliwynilową lub emulsyjną, zgodnie z wystrójem wnętrza (używanie farby olejnej jest zabronione).

Grzejny panel ścienny jest tak zaprojektowany, że można bezpiecznie pozostawić go w trybie pracy na dłuższy czas, aby wywarzał komfort termiczny otoczenia bardzo niskim kosztem. Rozwiązanie to jest podobne do centralnego ogrzewania, ale o wiele tańsze.

POWIERZCHNIA POKOJÓW

Z powodu zmiennych czynników niemożliwe jest dokładne ustalenie, ile paneli należy zainstalować w jednym pokoju. Mimo tego zalecamy:

- dla krajów z łagodnymi zimąmi: 1x400 W lub 2x260 W na około 10-12m² powierzchni podłogi.
- dla krajów o ostrym klimacie: 1x400 W lub 2x260 W na około 8-10m² powierzchni podłogi.

Grzejnik panelowe ECONO-HEAT™ spełniają międzynarodowe normy bezpieczeństwa oraz objęte są trzy lata gwarancji pod warunkiem, że używane są prawidłowo.

TECHNOLOGIA KONWEKCYJNA

Paneele ścienne ECONO-HEAT™ ogrzewają pokój skutecznie i tanio. Przy wykorzystaniu technologii konwekcyjnej ciepło generowane jest za grzejnikiem, pomiędzy panelem a ścianą, co prowadzi do unoszenia się ciepłego powietrza i jego cyrkulacji w pomieszczeniu. Zasada konwekcji oznacza, że 90% ciepła wypływa z tyłu panelu, a tylko 10% promieniuje z przodu. Ogrzewanie konwektorowe (Grzejnik całopokojowy) jest znacznie wydajniejsze niż ogrzewanie promiennikowe (włostnociąg grzejnik stanowiskowy).



WŁAŚCIWOŚCI I ZALETY

- Przystępna cena, niezbyt droga eksploatacja.
- Jest energooszczędny - oszczędzasz do 50% lub więcej na kosztach ogrzewania. Zużywa tyle prądu, co cztery zwykłe żarówki!
- W przeciwieństwie do innych promienników stacjonarnych nasz grzejnik ogrzewa całe pomieszczenie.
- Wydajnie ogrzewa pokój o powierzchni 10-12m² (w bardzo zimnym klimacie do 8-10m²).
- Efektywnie wykorzystuje technologię konwekcyjną.
- Bezpieczniejszy dla dzieci i zwierząt domowych - nie posiada żadnych wystających elementów, nie ma w nim gazu ani wiatranka.
- Jest niepalny i niezapalny.
- Nie zawiera żadnych szkodliwych substancji chemicznych ani metali. Jest przyjazny dla środowiska.
- Nie wysusza powietrza. Nie zużywa tlenu.
- Ma ultra cienką, spójną konstrukcję. Praktyczne, niezawadzające w pokoju mocowanie naścienne.
- Dzięki patentowi Econo-Kit jest szybki i łatwy w montażu.
- ECONO-HEAT™ może być pomalowany zgodnie z wystrójem wnętrza.
- Projekt grzejnika zatwierdzony przez SABS.
- Gwarancja 3 lata.

PROJEKCIOWANIE

- Nie wolno przykrywać grzejnika, ponieważ grozi to jego przegrzaniem. Nie suszyć ubrań. Przykrycie grzejnika podczas cyklu operacyjnego grozi pożarem.
- Ścienne panel grzejny ECONO-HEAT™ jest przeznaczony tylko i wyłącznie do montażu na ścianie i w żadnym wypadku nie powinien być używany jako grzejnik wolnostojący.
- Urządzenie jest bezpieczne w dotyku dla dzieci. Jednak niemowlęta i dzieci nie powinny być pozostawione w pobliżu bez opieki osoby dorosłej, ponieważ dłuższy czas zetknięcia z powierzchnią grzejnika może spowodować obrażenia.
- Grzejnika nie wolno używać w łazience.
- Urządzenie jest zaopatrzone w przewód dwurdzeniowy. W przypadku podłączenia do gniazda trzypinowego, nie należy używać uzemiaenia.
- Jeśli kabel zasilający jest uszkodzony, należy go wymienić u producenta, agenta serwisowego lub przez inną kwalifikowaną do tego osobę.
- Przed zamocowaniem kółków w ścianie należy upewnić się, czy nie przebiega w niej instalacja elektryczna.
- Nie mocować grzejnika w bezpośredniemu przy gniazdku elektrycznym.
- Użycie grzejnika po raz pierwszy: Po włączeniu grzejnika, może pojawić się i utrzymywać przez pierwszy dzień lub dwa nieznaczny zapach. Jest to zupełnie normalne i spowodowane przez wilgoć i nie stanowi żadnego zagrożenia dla zdrowia.
- Urządzenie to nie jest przeznaczone do użytku przez osoby (w tym dzieci) o ograniczonej sprawności fizycznej, umysłowej lub psychicznej, a także osoby bez doświadczenia i wiedzy, o ile nie zostały podane nadzorowi lub poinstruowane jak korzystać z urządzenia przez osobę odpowiedzialną za ich bezpieczeństwo.
- Dzieci powinny być nadzorowane w celu zapewnienia, że nie bawią się urządzeniem.
- Grzejnik Econo ma za zadanie pracować przy spójnym napięciu elektrycznym pomiędzy 220 - 250VAC. Klientom w krajach, w których często występuje niestabilne zasilanie, zaleca się podłączenie naszego urządzenia do listwy przeciwprzepięciowej (ochronnika przepięciowego). Nasza gwarancja nie obejmuje uszkodzeń powstałych w wyniku gwałtownego wzrostu lub nierównomiernego zasilania.



TRZY LATA GWARANCJI

ECONO-HEAT™ gwarantuje, że ścienny panel grzewczy jest wolny od wad fabrycznych i na takich warunkach zapewniamy:

- naprawę lub wymianę części w razie stwierdzenia wad fabrycznych (z wyjątkiem uszkodzeń powstałych w trakcie transportu). Gwarancja obejmuje okres 2 (dwóch) lat od daty zakupu, lub daty pierwszej instalacji przez serwisanta wyznaczonego przez ECONO-HEAT™ ("Okres gwarancji")
- Zgodnie z niniejszą umową warunkiem przyjęcia odpowiedzialności jest prawidłowe przechowywanie towaru oraz jego instalacja (według instrukcji ECONO-HEAT™), oraz od daty dostawy:
 - prawidłowe użytkowanie i konserwacja (zgodnie z instrukcją i oznaczeniami na produkcie)
 - brak samodzielnych napraw wykonanych przez kupującego lub osobę postronną.
- Gwarancja zastępuje i wyklucza wszystkie inne wyrażone lub niewyrażone (określone prawem lub inne) warunki gwarancji lub wszelkiego rodzaju zobowiązania odnośnie przydatności do określonego celu, jakości produktu, materiału, projektu lub bezpieczeństwa, chyba że prawo nie zezwala na takie wyłączenia. ECONO-HEAT™ nie bierze odpowiedzialności za usługi wykonane przez serwisanta (wymienionego wcześniej) oraz za jego umiejętności. Serwisant jest niezależnym zleceniobiorcą.

OGRANICZENIE ODPOWIEDZIALNOŚCI

- Specjalne zapewnienia w warunkach sprzedaży oznaczają, że ECONO-HEAT™ nie bierze odpowiedzialności za jakiegokolwiek pośrednie lub bezpośrednie, przypadkowe lub nieprzypadkowe szkody powstałe z jakiegokolwiek innego powodu (wymienionego lub nie wymienionego wcześniej w umowie) lub wynikające z braku kompetencji Kupującego (jego pracownika, pełnomocnika, przedstawiciela, kolejnego nabywcę) powstałe podczas instalacji lub użytkowania.
- Kupujący (i każdy następny nabywca) niniejszym zwalnia ECONO-HEAT™ (członków firmy, jej pracowników oraz przedstawicieli) z odpowiedzialności za wszelkie działania, postępowania oraz rozszczenia przeciwko firmie (jej członkom, pracownikom oraz przedstawicielom) ze strony osób trzecich powstałe w związku z instalacją lub i użytkowaniem.

UWAGA! W PRZYPADKU SKŁADANIA REKLAMACJI, NIEODZOWNIE BĘDZIE OKAZANIE RACHUNKU ZAKUPU TOWARU. NALEŻY GO PRZEDSTAWIĆ WRĄZ Z TĄ ULOTKĄ, ZAPROJEKTOWANO I WYPRODUKOWANO W REPUBLICIE POLSKOUDNIOWEJ AFRYKI PRZEZ ECONO-HEAT™ PRODUCENTA ORYGINALNEGO ENERGOOSZCZĘDNEGO GRZEWICZEGO PANELU ŚCIENNEGO.