



ECONO-HEAT™

THE WARMTH OF A HOME

eheater™

WALL PANEL HEATER



3 YEAR WARRANTY
MODEL NOS: 0603; 0607 (400 WATT)
MODEL NOS: 0606; 0608 (260 WATT)
www.econo-heat.com



PROUDLY MADE
IN SOUTH AFRICA



THE ORIGINAL LOW COST ENERGY-SAVER HEATER

energy efficient economical effective eco-friendly

Your energy-saver ECONO-HEAT™ wall panel heater is designed as an alternative to conventional bar heaters and other forms of high output heaters that use large amounts of electricity. It operates at relatively low surface temperatures (approximately 75°C - 90°C, depending on the ambient temperature), and uses minimal electricity. There are numerous advantages to using ECONO-HEAT™ electric wall panel heaters. They save on floor space, are safer to use around children and pets because of its low thermal conductivity, and can be painted to match any décor with PVA or emulsion type paint (do not use oil based paint). ECONO-HEAT™ wall panel heaters are designed to be left on for long periods of time, giving you comfortable background heat at a low cost. This is similar in concept to a central heating system – yet far less expensive.

ROOM SIZES

Due to variable factors, it is impossible to specify what size panel or how many to install in a room. We do however, recommend the following:

- For regions with normal winters: 1 x 400 Watt or 2 x 260 Watt per approximately 10-12m² of floor area.
- For regions with very cold winters: 1 x 400 Watt or 2 x 260 Watt per approximately 8-10m² of floor area.

ECONO-HEAT™ wall panel heaters are International Safety Standards approved and have a three year warranty provided they are used correctly.

CONVECTION TECHNOLOGY

ECONO-HEAT™ wall panel heaters provide efficient room heating at a low cost. Using natural convection technology, heat is generated behind the heater in the space between the panel and the wall, which leads to an efficient up-draught of heat circulated into the room. This principle of convection means that about 90% of the heat comes from the back of the panel, while only 10% is radiated from the front of the panel. Convection heating (whole room heating) is far more effective than radiated heating (locality heater).

FEATURES & BENEFITS

- Inexpensive to acquire, inexpensive to run.
- Energy saving - save up to 50% or more on your heating costs.
- Whole room heater as opposed to the other locality heaters.
- Efficiently warms a room of approximately 10-12m² (8-10m² in very cold climates).
- Uses efficient natural convection technology.
- Safer for children and pets - Low thermal conductivity, no exposed elements, gas or fans.
- Non-flammable. Non-combustible.
- Contains no harmful chemicals or metals; Eco-friendly.
- No drying of the air. No oxygen burnt up.
- Ultra slim and compact design. Out-of-the-way wall mounting.
- Quick and easy to install with the patented Econo-Kit.
- Can be painted to suit décor.
- South African Bureau of Standards (SABS) and international safety standards approved.
- 3 year warranty.

WARNINGS

- In order to avoid overheating, do not cover the heater with anything, including wet or dry washing. Covering the panel when switched on could result in a fire hazard.
- To ensure the correct and safe operation of the heater, the heater must be orientated so that the switch is at the bottom right hand corner.
- ECONO-HEAT™ wall panel heaters are for wall mounting only and should under no circumstances be used as free standing heaters.
- This appliance is safer to touch due to its low thermal conductivity. However, an infant or a baby should not be left unattended as prolonged contact with the surface may result in an injury.
- This appliance is not suited for use in the bathroom.
- This appliance is fitted with a 2-core cable only. Care should be taken when connecting to a 3-pin plug making sure that the earth terminal is NOT used.
- If the supply cord of this panel is damaged, it must be replaced by the manufacturer, its service agent or a similarly qualified person in order to avoid a hazard.
- Before drilling into a wall, check that the area is free of

electric wiring embedded in the wall.

- The heater must not be located immediately below a socket-outlet.
- First time use: When switching on the heater, there may be a slight odour during the first day or two. This is quite normal and is caused by the residual moisture and does not present any health hazard.
- This appliance is not intended for use by persons (including children) with reduced physical, sensory or mental capabilities, or lack of experience and knowledge, unless they have been given supervision or instruction concerning use of the appliance by a person responsible for their safety.
- Children should be supervised to ensure that they do not play with the appliance.
- The ECONO-HEAT™ wall panel heater is manufactured to withstand a consistent voltage supply between 220 – 250VAC. Customers in regions that frequently experience surges/spikes or erratic power supply, are advised to use a surge protector with our appliance. Our warranty does not cover damage as the result.



THREE YEAR WARRANTY

ECONO-HEAT™ warrants that your ECONO-HEAT™ wall panel heater is free from manufacturing defects, subject to the following conditions:

- Such warranty shall be to repair or replace the goods in the event of any manufacturing defect (which shall exclude fair wear and tear) notified to ECONO-HEAT™ within 3 (three) years of the original purchase or, in the case of installation by an approved ECONO-HEAT™ installer, first installation of the goods ("the Warranty Period");
- Any liability on ECONO-HEAT™ hereunder shall be conditional on the goods having been stored and installed properly (in accordance with ECONO-HEAT™'s installation instructions) and, from the date of delivery:
 - Having been used and maintained in accordance with ECONO-HEAT™'s instructions and/or labelling on the goods;
 - No repairs, alterations thereon having been carried out by the Buyer or any third party.
- The warranty is in substitution for and excludes all expressed or implied (whether by law or otherwise) conditions, warranties or obligations of any kind relating to fitness for purpose or quality of workmanship, material or design, save to the extent that any law prevents such exclusion. ECONO-HEAT™ accepts no liability for any workmanship of any approved installer (as contemplated above), the approved installers being independent contractors.

IMPORTANT: PLEASE AFFIX YOUR PROOF OF PAYMENT/RECEIPT TO THIS LEAFLET YOU WILL BE REQUIRED TO FURNISH THE PROOF OF PAYMENT IN THE EVENT OF A WARRANTY CLAIM. DESIGNED AND MANUFACTURED IN SOUTH AFRICA BY ECONO-HEAT™ – CREATORS OF THE ORIGINAL AND ENERGY-SAVER ELECTRIC WALL PANEL HEATER.

El panel calefactor de bajo consumo ECONO-HEAT™ está concebido como una alternativa a los calefactores de barras convencionales y otros sistemas de calefacción que usan grandes cantidades de electricidad. Opera a temperaturas de superficie relativamente bajas (aproximadamente 75°C - 90°C, en función de la temperatura ambiente) y consume una cantidad de electricidad mínima. Existen numerosas ventajas que justifican

el uso de los paneles calefactores ECONO-HEAT™. Ocupa poco espacio, su uso es más seguro para niños y animales domésticos, operan al mismo coste de electricidad que cuatro bombillas incandescentes y pueden pintarse para adaptarlo a la decoración usando cualquier pintura PVA o de emulsión (nunca pinturas a base de aceite). Los paneles calefactores ECONO-HEAT™ están diseñados para estar encendidos durante largos periodos de tiempo, proporcionando un calor constante a un coste muy bajo. El concepto es similar al de un sistema de calefacción central con un precio mucho más barato.

CÁLCULO DE SUPERFICIES: TAMAÑOS DE HABITACIÓN

Debido a múltiples factores, resulta muy difícil especificar el tamaño o las cantidades de paneles que necesitará para una habitación concreta.

No obstante, tenemos algunas recomendaciones:

- Para países con inviernos suaves: una unidad de 400 vatios ó dos de 260 vatios por cada 10-12 m² de superficie aproximadamente.
- Para países con inviernos muy fríos: una unidad de 400 vatios ó 2 de 260 vatios por cada 8-10 m² de superficie aproximadamente.

Los paneles calefactores ECONO-HEAT™ cumplen con los Requisitos de Seguridad Internacionales y gozan de una garantía de tres años, siempre que su uso haya sido el correcto.

TECNOLOGÍA DE CONVECCIÓN

Los paneles calefactores ECONO-HEAT™ proporcionan calefacción eficaz a un bajo coste. Utilizando la tecnología de convección, el calor se genera por la parte posterior del calefactor, en el espacio comprendido entre el panel y la pared, dando lugar a la ascensión eficiente del calor haciéndolo circular por la habitación. Este principio de convección significa que alrededor de un 90% del calor procede del dorso del panel, mientras que tan sólo un 10% es irradiado desde la parte frontal del panel. La calefacción por convección (calienta toda la habitación) es mucho más efectiva que la calefacción por radiación (calefactor de áreas localizadas).

CARACTERÍSTICAS Y VENTAJAS

- Bajo consumo y máximo rendimiento al mejor precio.
- Ahorro de energía – ahorra hasta un 50% o más en su coste de calefacción.
- Calienta toda la habitación, a diferencia de otros calefactores de áreas localizadas.
- Calienta eficientemente una habitación de unos 10-12 m² aproximadamente (8-10 m² en climas muy fríos)
- Utiliza tecnología de convección eficaz.
- Más seguro para niños y animales domésticos – No hay elementos expuestos, gas ni ventiladores.
- No-inflamable. No-combustible.
- No contiene productos químicos o metales nocivos; ecológico.
- No seca el aire. No quema oxígeno.
- Diseño ultra delgado y compacto. Montaje sobre la pared evitando invasión de espacios y riesgo de tropiezos.
- Fácil y rápido de instalar con el patentado sistema Econo-Kit.
- Puede pintarse para adaptarse a la decoración de la habitación.
- Cumple con los requisitos internacionales de seguridad y SABS
- Garantía de tres años.

ADVERTENCIAS

- Con el fin de evitar sobrecalentamiento, no cubra el calefactor con nada, incluyendo ropa mojada o seca. Cubrir el panel cuando está encendido, podría conllevar un peligro de incendio.
- Para asegurar un uso seguro y correcto del panel, éste debe estar orientado de forma tal que el interruptor se ubique en la esquina inferior derecha.
- Los paneles calefactores ECONO-HEAT™ precisan ser instalados sobre la pared y no deben usarse bajo ninguna circunstancia como calefactores de pie.
- Este equipo es seguro para niños – su tacto no presenta peligro alguno. No obstante, nunca deje a un bebé o niño sin vigilancia ya que el contacto prolongado con la superficie podría conllevar una lesión.
- Este equipo no es adecuado para ser usado en cuartos de baño.
- Este calefactor está equipado con un cable de dos tomas solamente. Tenga cuidado cuando lo conecte a un enchufe de tres tomas, asegurándose de que el extremo de tierra NO se usa.
- Si el cable suministrado con este panel está dañado, deberá ser reemplazado por el fabricante, su servicio técnico o una persona calificada con el fin de evitar peligros.
- Antes de taladrar, compruebe que no existen cables o tuberías ocultas tras la pared.
- No se debe montar el calefactor inmediatamente debajo de una toma eléctrica de la pared.
- Al encender el calefactor por primera vez, es posible que desprenda olor durante los primeros días. Esto se debe a la humedad residual, no perjudicial para su salud.
- No es recomendable el uso de este equipo por personas (incluidos niños) cuyas capacidades físicas, sensoriales o mentales estén reducidas, o carezcan de experiencia o conocimiento, salvo si han tenido supervisión o recibido instrucciones relativas al uso por una persona responsable de su seguridad.
- Los niños deberán ser supervisados para evitar que jueguen con el equipo.
- El panel calefactor de pared ECONO-HEAT™ ha sido fabricado para soportar una entrada de corriente alterna de 220-250 VAC. Se recomienda el uso de un protector (de sobretensiones) si se experimentan frecuentes sobretensiones/picos o fuente de alimentación errática. Nuestra garantía no cubre los daños causados por sobretensión o fuente de alimentación errática.

alteraciones por parte del comprador o de un tercero.

- La garantía es de sustitución y excluye todas las condiciones, garantías u obligaciones de cualquier tipo expresas o implícitas (ya sea por ley u otros) y relacionadas con la adecuación para el uso o calidad del trabajo, material o diseño, salvo en el caso en el que alguna ley prevea dicha exclusión. ECONO-HEAT™ no aceptará responsabilidad alguna por el trabajo de ningún instalador oficial (tal y como se contempla anteriormente), siendo los instaladores oficiales contratistas independientes.

LIMITACIÓN DE RESPONSABILIDAD

- Salvo lo declarado expresamente en estas Condiciones de Venta, ECONO-HEAT™ no será responsable con respecto al

Comprador (o sus empleados, sirvientes o agentes, contratistas o compradores sucesivos) de ningún daño directo, indirecto, accidental o consecuente de ninguna naturaleza y por ninguna causa (ya sea basado en delito, contrato u otros) que siga a o se genere por la instalación y/o uso de la mercancía.

El Comprador (y cualquier comprador sucesivo) por la presente libera a ECONO-HEAT™ (sus miembros, empleados y agentes) contra toda acción, procedimiento y reclamación que se pudiera presentar contra ECONO-HEAT™ (sus miembros, empleados o agentes) por una tercera parte que se derive o se genere por la instalación y/o uso de la mercancía.



Votre panneau chauffant mural ECONO-HEAT™ économiseur d'énergie est conçu comme alternative aux radiateurs à ailettes conventionnels et autres types de radiateurs à haut rendement qui utilisent de grandes quantités d'électricité. Il fonctionne à des températures à la surface relativement faibles (approximativement 75-90°C dépendant de la température ambiante) et utilise moins d'électricité. L'usage de panneaux chauffants muraux électriques seulement 4 ampoules incandescentes et peuvent être peints au PVA ou à la peinture de type émulsion pour se fondre dans quelconque décor (ne pas utiliser de peinture à base d'huile). Les panneaux chauffants muraux ECONO-HEAT™ sont conçus pour rester longtemps allumés pour vous offrir une chaleur ambiante confortable à un coût réduit. C'est un concept similaire à celui d'un système de chauffage central – et beaucoup moins cher.

TAILLE DES PIÈCES

À cause de différents facteurs, il est impossible de préciser la taille du panneau ou de savoir combien il faut en installer dans une pièce. Cependant, nous vous recommandons ce qui suit:

- Pour les régions à hiver doux: 1 x 400 Watt ou 2 x 260 Watt pour environ 10-12 m² de surface au sol.
- Pour les régions à hiver rude: 1 x 400 Watt ou 2 x 260 Watt pour environ 8-10 m² de surface au sol.

Les panneaux chauffants muraux ECONO-HEAT™ sont approuvés par les Normes de Sécurité Internationale (International Safety Standards) et disposent d'une garantie de deux ans quand ils sont utilisés correctement.

TECHNOLOGIE DE CONVECTION

Le panneau chauffant électrique ECONO-HEAT™ diffuse une chaleur efficace à un coût réduit. En utilisant la technologie de convection naturelle, la chaleur est générée derrière le panneau dans l'espace entre le panneau et le mur, ce qui produit une circulation efficace de chaleur vers le haut dans la pièce. Ce principe de convection signifie que 90% de la chaleur vient par l'arrière du panneau, alors que seulement 10% est rayonnée depuis le devant du panneau. Le chauffage par convection (panneau pour toute la pièce) est de loin plus efficace que le chauffage rayonnant (radiateur sur pied).

CARACTÉRISTIQUES ET AVANTAGES

- Économique à l'achat, économique à l'usage.
- Économiseur d'énergie - Économisez jusqu'à 50% ou plus sur vos frais de chauffage, l'énergie consommée représente l'équivalent de seulement 4 ampoules incandescentes!
- Chauffage de tout le volume de la pièce par opposition aux autres radiateurs.
- Chauffe efficacement une pièce d'environ 10-12 m² (8-10 m² dans les climats très froids).
- Utilise une technologie de convection efficace.
- Plus sûr pour les enfants et les animaux domestiques - Pas de résistance incandescente, ni gaz ou ventilateur apparents.
- Non inflammable. Non combustible.
- Ne contient pas de produit chimique ou de métal préjudiciable, écologique.
- N'assèche pas l'air. Pas d'oxygène consommé.
- Conception ultra mince et compacte. Montage mural non encombrant.
- Rapide et facile à installer avec le Econo-Kit breveté.
- Se peint pour s'adapter au décor.
- SABS et normes de sécurité internationales approuvés.
- Garantie de trois ans.

GARANTIE DE TROIS ANS

ECONO-HEAT™ garantit votre panneau chauffant mural ECONO-HEAT™ est sans défaut de fabrication, garantie soumise aux conditions suivantes:

- Cette garantie s'applique pour réparer ou remplacer le panneau en cas de défaut de fabrication qui a été communiqué à ECONO-HEAT™ dans les 3 (trois) ans suivant l'achat original ou la première installation du panneau faite par un installateur agréé d'ECONO-HEAT™. («Période de Garantie»)
- Toutes les responsabilités d'ECONO-HEAT™ ci-dessous dépendent du maintien et de l'installation correctes du panneau (conformément aux instructions d'installation d'ECONO-HEAT™) et de la date de livraison:
 - Utilisation et entretien conformément aux instructions d'ECONO-HEAT™ et/ou à l'étiquetage sur le panneau;
 - Aucune réparation ou modification n'a été effectuée par l'acheteur ou

IMPORTANT: MERCI DE CONSERVER VOTRE PREUVE DE PAIEMENT/REÇU AVEC CETTE BROCHURE. IL VOUS SERA DEMANDÉ DE FOURNIR CETTE PREUVE DE PAIEMENT EN CAS DE RÉCLAMATION SOUS GARANTIE. CONÇU ET FABRIQUÉ EN AFRIQUE DU SUD PAR ECONO-HEAT™ - CRÉATEURS DU PREMIER PANNEL CHAUFFANT ÉLECTRIQUE ET ÉCONOMIQUE.

O seu aquecedor de parede econômico Econo-Heat foi desenvolvido para ser uma alternativa aos convencionais aquecedores de barras e outros aquecedores de alto consumo que utilizam grandes quantidades de eletricidade. Atinge temperaturas de superfície relativamente baixas (aproximadamente 75 - 90°C, dependendo da temperatura ambiente) e utiliza uma quantidade mínima de eletricidade. Existem inúmeras vantagens para utilizar os aquecedores de parede ECONO-HEAT™. Poucam espaço no chão, são mais seguros de utilizar quando há crianças e animais domésticos por perto, consomem o equivalente a 4 lâmpadas incandescentes e podem ser pintados para que combine com qualquer decoração utilizando tinta com base de água (não utilize tinta com base de óleo).

DIMENSÕES DO AMBIENTE

Devido a vários fatores, torna-se impossível especificar qual o tamanho do painel e quantos painéis serão necessários para uma determinada habitação. No entanto, temos algumas recomendações:

- Para países com Invernos regulares: uma placa de 400W ou duas de 260W por cada 10-12 m² de área.
- Para países com Invernos rigorosos: uma placa de 400W ou duas de 260W por cada 8-10 m² de área.

Os painéis aquecedores ECONO-HEAT™ cumprem os Requisitos Internacionais de Segurança e têm uma garantia de três anos, sempre que sejam utilizados correctamente.

TECNOLOGIA DE CONVECÇÃO

Os painéis aquecedores de parede ECONO-HEAT™ proporcionam um calor eficaz a baixo custo. Utilizando a tecnologia por convecção, o calor é criado na parte traseira do aquecedor, no espaço entre o painel e a parede, através de uma subida eficiente do calor, permitindo a sua circulação por toda a habitação. Este sistema de convecção significa que cerca de 90% do calor provém da parte traseira do painel, enquanto que apenas 10% é irradiado da parte frontal do painel. O aquecimento por convecção (aquece toda a habitação) é muito mais eficaz que o aquecimento por radiação (aquecedores de áreas localizadas).

CARACTERÍSTICAS E VANTAGENS

- Económico na sua compra, económico no seu consumo.
- Aquece toda a habitação. Utiliza a tecnologia de convecção.
- Seguro para crianças e animais domésticos.
- Não tem partes salientes, nem gás nem ventiladores.
- Não seca o ar. Não queima o oxigénio.
- Não inflamável, não combustível.
- Não contém produtos químicos nem metais nocivos.
- Desenho compacto e ultra fino.
- Instalação na parede, não rouba espaço.
- Requisitos internacionais de segurança e sabs aprovados.
- Fácil e rápido de instalar.
- Pode-se pintar de maneira a combinar bem com a decoração.
- Garantia de três anos.

GARANTIA DE TRÊS ANOS

O painel aquecedor de parede ECONO-HEAT™ está coberto contra defeitos de fabricação, sempre que se cumpram as seguintes condições:

- Esta garantia abrange a reparação ou troca da mercadoria em caso de um defeito de fabrico (exclui o seu desgaste normal) desde que notificada a ECONO-HEAT™ num prazo de 3 (três) anos a contar da compra inicial ou, em caso da instalação ter sido levada a cabo por um instalador oficial ECONO-HEAT™, a data da instalação da mercadoria.
- Qualquer reclamação feita a ECONO-HEAT™ estará condicionada pelo correcto armazenamento e correcta instalação da mercadoria (de acordo com as instruções de instalação da ECONO-HEAT™) e a contar da sua data da entrega.
 - Por ter efectuado uma utilização e manutenção de acordo com as instruções de ECONO-HEAT™ e/ou embalagem da mercadoria.
 - Por não ter sofrido qualquer reparação ou alteração levada a cabo pelo comprador ou uma terceira pessoa.

LIMITAÇÃO DE RESPONSABILIDADE

- Salvo o expressamente declarado nestas Condições de Venda, a ECONO-HEAT™ não será responsável no que diga respeito ao comprador (ou seus funcionários, agentes ou sucessivos compradores), por nenhum dano directo, indirecto, accidental ou por qualquer causa (seja baseado em dolo contracto ou outro) motivada ou originada pela instalação e/ou utilização da mercadoria.
- O comprador (e qualquer sucessor comprador) pela presente indemniza a ECONO-HEAT™ (seus membros, colaboradores e agentes) por quaisquer acções, procedimentos e reclamações que lhe venham a ser imputadas devido a instalação e/ou utilização da mercadoria (sus miembros, empleados o agentes) por una tercera parte que siga a o se genere por la instalación y/o uso de la mercancia.

NECESSITARÁ DO COMPROVATIVO DE PAGAMENTO NO CASO DE PROCEDER A UMA RECLAMAÇÃO DA GARANTIA.

DESENHADO E FABRICADO NA ÁFRICA DO SUL POR ECONO-HEAT™ – CRIADORES DO ORIGINAL PAINEL AQUECEDOR DE PAREDE COM POUANÇA DE ENERGIA.



AVERTISSEMENTO

- Afin d'éviter une surchauffe, ne pas couvrir l'appareil de chauffage, y compris le linge sec ou mouillé. Recouvrir le panneau lorsqu'il est allumé pourrait provoquer un incendie.
- Afin de garantir le bon fonctionnement et la sécurité du panneau chauffant, le panneau chauffant doit être orienté de façon à ce que l'interrupteur soit toujours en bas à droite.
- Les panneaux chauffants muraux ECONO-HEAT™ s'utilisent seulement pour un montage mural et ne doivent en aucun cas être utilisés comme radiateur sur pied.
- Cet appareil est sûr pour les enfants – c'est-à-dire, sûr au toucher. Cependant, un jeune enfant ou bébé ne doit pas être laissés sans surveillance car le contact prolongé avec la surface pourrait le blesser.
- Cet appareil n'est pas conçu pour être utilisé dans la salle de bain.
- Cet appareil est équipé d'un câble à 2 fils. Au moment de brancher à une prise britannique, il faut prendre soin de ne pas utiliser la borne de mise à la terre.
- Si le câble d'alimentation du panneau est endommagé, il doit être remplacé par le fabricant, son service technique ou une personne qualifiée afin d'éviter tout risque.
- Avant de percer le mur, vérifiez qu'il n'y a pas d'installation électrique encastrée dans le mur à l'emplacement prévu.
- L'appareil de chauffage ne doit pas être placé juste en dessous d'une prise de courant.
- Cet appareil n'est pas prévu pour être utilisé par des personnes (y compris les enfants) dont les capacités physiques, sensorielles ou mentales sont réduites, ou des personnes dénuées d'expérience ou de connaissance, sauf si elles ont pu bénéficier, par l'intermédiaire d'une personne responsable de leur sécurité, d'une surveillance ou d'instructions préalables concernant l'utilisation de l'appareil.
- Il convient de surveiller les enfants pour s'assurer qu'ils ne jouent pas avec l'appareil.
- L'installation doit être conforme aux normes en vigueur dans le pays d'installation (pour la France NFC 15100).
- Première utilisation: Lorsque le panneau est allumé, il pourrait dégager une faible odeur pendant une journée ou deux. L'air est tout à fait normal et ne présente aucun danger pour la santé. La cause en est le résidus d'humidité.
- Le panneau chauffant mural ECONO-HEAT™ est fabriqué de manière à soutenir une alimentation consistante entre 220 – 250VAC. Il est conseillé aux clients des pays où les occurrences de surtensions/pointes sont fréquentes et où l'alimentation électrique est capricieuse, d'utiliser un pararasenseur avec leurs appareils. Notre garantie ne couvre pas les dommages causés par des surtensions ou une alimentation électrique capricieuse.

ou une tierce personne.

- La garantie substitue et exclut toutes les conditions, garanties, ou obligations exprimées ou implicites (par la loi ou autre) relatives à l'utilisation correcte ou la qualité de fabrication, matériel ou conception, sauf dans les cas où une exclusion est prévue par loi.
- ECONO-HEAT™ n'est en aucun cas responsable des installateurs agréés (contractants indépendants).

LIMITATION DE LA RESPONSABILITÉ

- Hormis ce qui est expressément stipulé par les Conditions de Vente, ECONO-HEAT™ ne peut être tenu pour responsable par l'acheteur (ou ses employés, ses prestataires, ses agents, ses sous-traitants ou ses acheteurs successifs) de dommage direct, indirect ou accidentel causé de quelque manière que ce soit (basé sur la loi, contrat ou autre) due à l'installation et/ou de l'utilisation du produit.
- L'acheteur (et tout acheteur successif) exclut ECONO-HEAT™ (ses membres, ses employés et ses agents) contre toute action, procédure et réclamation quelconque apportée à son encontre (ses membres, ses employés ou ses agents) par quelque tierce partie due à l'installation et/ou de l'utilisation du produit.



ATENÇÃO

- Para evitar um sobreaquecimento não cubra o aquecedor com roupa seca ou molhada. Cobrir a superfície do painel, quando ligado, pode resultar em perigo de incêndio.
- Para assegurar um uso correcto e seguro do painel, este deve ser colocado de forma a que o interruptor se situe na esquina do lado inferior direito.
- Os painéis aquecedores de parede ECONO-HEAT™ só devem ser instalados na parede e nunca, em circunstância alguma, como aquecedores de pé.
- O aquecedor não deve ser localizado imediatamente abaixo de uma tomada.
- Este eletrodoméstico é seguro para crianças, pois é seguro ao tocar. No entanto, nunca deixe bebês ou crianças sem vigilância, porque um contato prolongado com a superfície do aquecedor pode resultar em queimaduras.
- Este eletrodoméstico não deve ser utilizado em banheiros.
- Este eletrodoméstico está equipado com um cordão de alimentação paralelo. Tenha cuidado quando ligar a tomadas com terra, garantindo que o terra não seja utilizado.
- Primeira utilização: quando ligar o aquecedor, pode sentir um ligeiro odor durante os primeiros dias. É uma situação normal que é causada pela humidade residual e não constitui qualquer risco

para a saúde.

- Este aparelho não é destinado a ser usado por determinados grupos de pessoas (incluindo as crianças): pessoas com capacidades físicas, sensoriais e mentais reduzidas; pessoas pouco experientadas ou com poucos conhecimentos, exceto quando supervisionadas ou tenham recebido instruções relativamente à utilização do aparelho por uma pessoa responsável pela sua segurança.
- As crianças devem ser vigiadas para garantir que não brinquem com o aparelho.
- O aquecedor de parede ECONO-HEAT™ é fabricado para resistir a uma linha de tensão de alimentação de 220 a 250V, dependendo do seu modelo. Clientes em países com variações/picos de tensão frequentes ou de alimentação errática devem usar um protetor contra sobrecargas com este aparelho. A nossa garantia não cobre danos resultantes de sobrecargas ou alimentação errática.
- O aquecedor não deve ser utilizado se os painéis estiverem danificados.
- Se o cordão de alimentação está danificado, ele deve ser substituído pelo fabricante ou agente autorizado ou pessoa qualificada, em fim de evitar riscos.

Ihre Energie sparende ECONO-HEAT™ Wandheizung ist eine Alternative zu herkömmlichen Heizkörpern und anderen Formen von Elektro-Heizungen mit hohem Energieverbrauch. Das Gerät arbeitet mit relativ geringen Oberflächentemperaturen (ca. 75°C - 90°C, je nach Umgebungstemperatur) und hat einen minimalen Stromverbrauch. ECONO-HEAT™ Panel-Wandheizungen haben zahlreiche Vorteile. Einerseits sind sie platzsparend und sicher in der Handhabung, besonders wenn Kinder und Haustiere in der Umgebung sind. Andererseits ist der Stromverbrauch nicht höher als der von vier Standard-Glühhilfen. Die Panel-Heizung kann in jeder gewünschten Farbe mit PVA- oder Emulsionsfarbe gestrichen werden (bitte keine Ölfarbe verwenden). Panel-Heizungen von ECONO-HEAT™ sind auf längeren Dauerbetrieb und als Ganzraumheizung ausgelegt. Vom Konzept her ist dies mit einer Zentralheizung zu vergleichen, ist allerdings wesentlich preisgünstiger.

RAUMGRÖSSEN

Da gefühlte Wärme von mehreren Faktoren abhängig ist, lässt es sich nur schwer angeben, welche Panel-Größe und wie viele Heizpanels in einem Raum installiert werden sollten. Wir können jedoch folgende Richtempfehlungen geben:

- Für Länder mit durchschnittlichem Winter: 1 x 400 Watt oder 2 x 260 Watt je 10-12m² Raumfläche
- Für Länder mit sehr kaltem Winter: 1 x 400 Watt oder 2 x 260 Watt je 8-10m² Raumfläche

ECONO-HEAT™ Wandheizungen entsprechen den gängigen internationalen Sicherheitsnormen und haben 3 Jahre Garantie (unter der Voraussetzung, dass sie korrekt installiert und genutzt werden).

NATÜRLICHE KONVEKTIONS-TECHNOLOGIE

Die Funktionsweise des ECONO-HEAT™ eHeaters™ beruht auf dem Prinzip der natürlichen Konvektion: Luft wird zwischen dem Heizpaneel und der Wand erwärmt, steigt auf und zirkuliert im Raum. Der ganze Raum wird so effizient beheizt. Im Gegensatz zum ECONO-HEAT™ eHeater™ beheizen freistehende (lokale) Heizungen zunächst ihre direkte Umgebung und benötigen daher viel Energie, um den ganzen Raum zu erwärmen.



EIGENSCHAFTEN UND VORTEILE

- Energiesparend – sparen sie heizkosten!
- Schnell und einfach zu installieren in 3 Schritten
- Ultraflaches und kompaktes Design
- Ganzraumheizung anstatt freistehender lokaler Heizkörper – schafft Wohlfühl-Wärme im ganzen Raum
- Nutzt natürliche Konvektionstechnologie – die effizienteste Art einen Raum zu erwärmen
- Heizt ein Zimmer von ca. 10-12 m² effizient (8-10m² in sehr kalten Klimagegenden)
- Günstig in der Anschaffung, niedrige laufende Kosten
- Kompaktes Design und Wandmontage sparen wertvollen Platz
- Einfach mit herkömmlicher Wandfarbe überstreichen, um an die Innendekoration anzupassen
- Kein Ausstroken der Luft. Sauerstoff wird nicht aufgebraucht
- Enthält keine schädlichen Chemikalien oder Metalle.
- Keine exponierten Elemente, Gase oder Ventilatoren. Nicht entflammbar, nicht brennbar. Sicherheit geht vor!
- Geprüft durch TÜV GS und andere internationale Sicherheits-Standards
- 3 Jahre Garantie

WARNUNG

- Um Überhitzung zu vermeiden, sollte die Heizung in keinstre Weise abgedeckt werden. Auch nasse oder trockene Wäsche sollte nicht darauf abgelegt werden. Durch Abdeckung der Heizplatte kann eine Feuergefahr entstehen.
- Zur Sicherstellung der richtigen Montage, muss die Heizung so ausgerichtet werden, dass der Schalter in der unteren rechten Ecke ist.
- ECONO-HEAT™ Wandplattenheizungen sind ausschließlich zur Wandmontage geeignet und sollten in keinem Fall als freistehende Heizgeräte verwendet werden.
- Zur Sicherstellung der richtigen Montage, muss die Heizung so ausgerichtet werden, dass der Schalter in der unteren rechten Ecke ist.
- Dieses Gerät ist kinderfreundlich und berührungssicher gestaltet. Allerdings sollte ein Kleinkind nicht unbeaufsichtigt gelassen werden, da ein längerer Hautkontakt mit der Heizfläche zu Verletzungen führen könnte.
- Dieses Gerät ist nicht für Badezimmer geeignet.
- Dieses Gerät ist ausschließlich mit einem zweidrähtigen Kabel ausgestattet. Bei Anschluss an eine dreipolige Steckdose ist darauf zu achten, dass der Erdschluss nicht benutzt wird.
- Ist das Stromkabel beschädigt, muss es entweder vom Hersteller, vom Händler oder von einer entsprechend qualifizierten Person ersetzt werden, um Stromstoßgefahr zu verhindern.
- Bevor Wandbohrungen vorgenommen werden, prüfen Sie ob der Bereich frei von Unterputz Strom- und Wasserleitungen ist. Das Heizgerät darf nicht unmittelbar unter einer elektrischen Wandsteckdose montiert werden.
- Inbetriebnahme: Wenn Sie den Heizkörper einschalten, kann in den ersten ein bis zwei Tagen ein leichter Geruch auftreten.
- Dieser Geruch wird von der im Gerät vorhandenen Restteufe verursacht, ist nicht gesundheitsgefährdend und ganz normal.
- Dieses Gerät sollte von Personen (auch Kindern) mit eingeschränkter physischen, sensorischen oder geistigen Fähigkeiten bzw. ohne entsprechende Erfahrung nur unter Aufsicht verwendet werden bzw. nachdem Sie von einer Aufsichtsperson in die Benutzung des Geräts eingewiesen wurden.
- Bei Kindern ist darauf zu achten, dass sie nicht mit dem Gerät spielen.
- Zur ECONO-HEAT™ Wandplattenheizung ist für den Betrieb bei geringen Spannungen zwischen 220 und 250 VAC ausgelegt. Kunden in Ländern mit schwankender oder ungleichmäßiger Stromversorgung sollten einen Überspannungsschutz verwenden. Schäden, die durch schwankende bzw. ungleichmäßige Stromversorgung verursacht werden, sind von der Gewährleistung ausgenommen.



ZWEI JAHRE GARANTIE

- ECONO-HEAT™ gewährt unter folgenden Bedingungen zwei Jahre Garantie auf Herstellungsfehler:
 - Die Garantie besteht in der Reparatur oder im Austausch der Ware im Falle eines Herstellungsfehlers (normaler Verschleiß ausgeschlossen), über welchen ECONO-HEAT™ innerhalb von zwei Jahren nach dem Kauf oder -im Falle einer Montage durch einen anerkannten ECONO-HEAT™-Installateur- nach der ersten Montage der Ware (Garantiezeit) in Kenntnis gesetzt wird.
 - Jegliche Haftung übernimmt ECONO-HEAT™ nur unter der Bedingung, dass die Ware auf korrekter Weise gelagert bzw. montiert wurde (in Übereinstimmung mit den ECONO-HEAT™-Montageanweisungen), und dass die Ware nach dem Lieferdatum in Übereinstimmung mit den Anweisungen von ECONO-HEAT™ bzw. mit den Kennzeichnungen auf der Ware verwendet wurde nicht vom Käufer oder von einem anderen Dritten repariert oder modifiziert wurde.

- Die Garantie ersetzt sämtliche anderen ausdrücklichen oder impliziten (gesetzlichen oder sonstigen) Bestimmungen, Garantien oder Verpflichtungen jeglicher Art bezüglich der Eignung oder der Verarbeitungsqualität, des Materials oder des Designs, es sei denn, ein solcher Ausschluss ist gesetzlich unzulässig. ECONO-HEAT™ übernimmt keine Haftung für die Arbeit von anerkannten Installateuren (im obigen Sinne). Bei den anerkannten Installateuren handelt es sich um selbstständige Unternehmer.

HAFTUNGSBEGRENZUNG

Insofern in diesen Verkaufsbedingungen nicht ausdrücklich etwas anderes angegeben wird, ist ECONO-HEAT™ gegenüber dem Käufer (oder dessen Mitarbeiter, Untergebenen, Händlern, Subunternehmern oder Folgekäufern) nicht haftbar für direkten Schaden, indirekten primären Schaden oder Folgeschaden jeglicher Art und welcher Ursache auch immer (egal ob vertraglich genannt oder nicht) der evtl. im Zusammenhang mit der Installation bzw. Montage der Ware entstehen kann. Der Käufer (und die Folgebesitzer der Ware) schützen hiermit ECONO-HEAT™ (Geschäftsführung, Mitarbeiter und Händler) vor sämtlichen Ansprüchen seitens Dritter die evtl. im Zusammenhang mit der Installation oder der Nutzung der Ware stehen.

WICHTIG: BITTE HEFTEN SIE IHREN ZAHLUNGSBELEG DIESEM FALTBLATT AN. IM FALLE EINES GARANTIEANSPRUCHS IST EIN ZAHLUNGSBELEG VORZULEGEN. HERGESTELLT IN SÜDAFRIKA VON ECONO-HEAT™ – FÜHREND IN DER HERSTELLUNG VON ENERGIE SPARENDEN WAND-PANEL-HEIZUNGEN

Uw energiebesparende ECONO-HEAT™ elektrische verwarmingspaneel is ontworpen als alternatief voor conventionele verwarmingsystemen met een hoog elektriciteitsverbruik en andere nadelige effecten. Uw elektrische verwarmingspaneel werkt met relatief lage oppervlakte temperaturen (ongeveer 75°C - 90°C, afhankelijk van de omgevings temperatuur), en gebruikt een minimum aan elektriciteit. Het gebruik van een ECONO-HEAT™ elektrisch verwarmingspaneel kent vele voordelen. Ze bespaart kostbare vloeroppervlakte, is veiliger voor kinderen en huisdieren doordat het toegepaste materiaal een lage overdrachtsnelheid van warmte kent, verbruikt zeer weinig electriciteit en de verwarmingspanelen kunnen worden beschilderd zodat ze in ieder interieur op- of weggallen. (Gebruik geen verf op basis van olie.) ECONO-HEAT™ elektrische verwarmingspanelen zijn ontworpen om lange tijd achtereen aan te staan, zodat u kunt genieten van een langdurige achtergrondwarmte tegen lage kosten! Dit is een gelijkwaardig concept als de bekende centrale verwarming, alleen tegen een lagere prijs.

KAMERGROOTTE

Door diverse variabele factoren (isolatie van de kamer en locatie van ramen en deuren) is het onmogelijk om exact aan te geven welk en hoeveel van de ECONO-HEAT™ elektrische verwarmingspanelen geïnstalleerd dienen te worden voor welke kamer. Als vuistregel hanteren wij:

- Voor regio's met minder strenge winters: 1 x 400 Watt per 12m² vloeroppervlakte of 2 x 260 Watt per 10-12m² vloeroppervlakte.
- Voor regio's met zeer strenge winters: 1 x 400 Watt per 9m² vloeroppervlakte of 2 x 260 Watt per 8-10m² vloeroppervlakte.

ECONO-HEAT™ elektrische verwarmingspanelen zijn volgens internationale veiligheidskeurmerken getest en goedgekeurd en hebben 3 jaar garantie mits ze correct worden geïnstalleerd en gebruikt.

CONVECTIE-TECHNOLOGIE

ECONO-HEAT™ elektrische verwarmingspanelen zijn een zeer efficiënte manier van verwarmen, tegen zeer lage kosten. Door de natuurlijke convectietechnologie wordt warmte gegenereerd achter het paneel, in de ruimte tussen het paneel en de wand, wat leidt tot efficiënte warmte circulatie in de kamer. Dit convectieprincipe betekent dat ongeveer 90% van de warmte aan de achterzijde van het paneel wordt gegenereerd en slechts 10% wordt uitgestraald aan de voorzijde van het paneel. Convectie warmte (verwarming voor een hele kamer) is veel doeltreffender dan stralingswarmte (losstaande plaatselijke warmte).



KENMERKEN & VOORDELEN

- Goedkoop in aanschaf, goedkoop in gebruik
- Energiebesparend – bespaart tot 50 % of meer op uw verwarmingskosten.
- Gebruikt zeer weinig electriciteit
- Verwarmt de hele kamer, in tegenstelling tot andere verwarmingsystemen
- Verwarmt een ruimte van ongeveer 10-12m² (8-10m² bij extreme koude klimaten)
- Maakt gebruik van efficiënte natuurlijke convectie technologie
- Veilig voor kinderen en huisdieren - geen bewegende delen, uitstekende elementen, gas of ventilatoren.
- Niet ontvlambaar, niet ontplofbaar
- Bevat geen gevaarlijke chemicaliën of metalen, natuurvriendelijk
- Droogt de lucht niet uit, er wordt geen zuurstof verbruikt
- Super dun en compact ontwerp, wandmontage
- Snel en gemakkelijk te installeren met behulp van de gepatenteerde Econo-Kit
- Getest en goedgekeurd door SABS (South African Bureau of Standards) en volgens internationale veiligheidsnormen
- Kan worden beschilderd
- Drie (3) jaar garantie

WAARSCHUWING

- Bedek het verwarmingspaneel niet! Indien het verwarmingspaneel bedekt is wanneer het aan staat, kan dit leiden tot oververhitting.
- Om een juiste en veilige werking van de verwarmingspaneel te waarborgen, dient het verwarmingspaneel te worden geïnstalleerd, met de schakelaar in de rechter benedenhoek.
- ECONO-HEAT™ elektrische verwarmingspanelen dienen aan de wand te worden bevestigd en kunnen in geen enkel geval worden gebruikt als losstaand verwarmingselement.
- Dit apparaat is veiliger voor kinderen en huisdieren dan andere elektrische verwarmingsapparaten doordat het toegepaste materiaal een lage overdrachtsnelheid van warmte heeft. Een kleiner kind of baby kan nooit alleen worden gelaten met een elektrisch apparaat. Bij kleinere kinderen en baby's is het "terugtrek-reflex" nog niet voldoende ontwikkeld, wat kan leiden tot verwondingen.
- Dit elektrische apparaat kan niet in de badkamer worden gebruikt.
- Dit apparaat is geaard met een tweedraadig elektriciteits snoer. Wees voorzichtig bij het aansluiten met een stekker voorzien van 3 pinnen, gebruik de aardingspin dan niet!
- Controleer de muur op elektrische bedrading, voordat u de boorgaten voor bevestiging van het verwarmingspaneel

- maakt.
- Dit ECONO-HEAT™ elektrische verwarmingspaneel mag niet worden gemonteerd net onder een reeds bestaand stroompunt.
- Eerste gebruik: Bij het inschakelen van de verwarming kan er gedurende de eerste twee dagen een lichte geur ontstaan. Dit is normaal en wordt veroorzaakt door resterend vocht. De geur vormt geen gevaar voor de gezondheid.
- Dit apparaat en het gebruik ervan is niet bedoeld voor personen met verminderde lichamelijke, zintuiglijke of geestelijke vermogens, kinderen, of voor mensen met gebrekkige ervaring en kennis, tenzij onder toezicht of onder begeleiding van iemand verantwoordelijk voor de veiligheid van deze mensen.
- Er dient op worden toegezien, dat kinderen niet met het apparaat spelen.
- Het ECONO-HEAT™ elektrische verwarmingspaneel is vervaardigd voor een regelmatige netspanning van 220-250 Volt. Als u in een land woont waar regelmatig piekspanning of onregelmatige spanning voorkomt, raden wij aan om voor dit apparaat een beschermer tegen piekspanning te gebruiken. Onze garantie vergoedt geen schade die is ontstaan door piekspanning of onregelmatige spanning.



DRIE JAAR GARANTIE

- ECONO-HEAT™ garandeert dat uw ECONO-HEAT™ elektrische verwarmingspaneel vrij is van fabrieksfouten, behoudens de volgende voorwaarden:
 - Zo'n garantie dient om de goederen met fabrieksfouten te repareren of te vervangen (exclusief natuurlijke slijtage) indien de fouten worden meegedeeld binnen 3 (drie) jaar na de originele aankoop of, mits installatie door een erkende ECONO-HEAT™ installateur, na de eerste installatie van de goederen (de "garantieperiode").
 - Elke aansprakelijkheid voor ECONO-HEAT™ hieronder is voorwaardelijk op de goederen die correct zijn opgeslagen en geïnstalleerd (in overeenstemming met de installatiehandleiding van ECONO-HEAT™) en die vanaf de leveringsdatum:
 - zijn gebruikt en gehandhaafd in overeenstemming met de handleiding van ECONO-HEAT™ en/of de etikettering op de goederen;
 - niet zijn gerepareerd of aangepast door de Koper of een derde partij.
 - De garantie vervangt en sluit alle expliciete of impliciete (door de wet of andere) voorwaarden, garanties of obligaties uit van elke vorm die te maken hebben met geschiktheid voor aankoop of kwaliteit van de service, het materiaal of het ontwerp, tot de hoogte dat een wet zo'n uitsluiting verbiedt. ECONO-HEAT™ is niet aansprakelijk voor elke dienst van een erkend installateur (zoals hierboven is vermeld), aangezien de erkende installateurs onafhankelijke aannemers zijn.

BEPERKING VAN AANSPRAKELIJKHEID

- Zoals vermeld in deze Verkoopvoorwaarden is ECONO-HEAT™ niet aansprakelijk ten opzichte van de Koper (of hun werknemers, bedienenden of verkopingsagenten, aannemers, of overkopers) voor directe, indirecte of toevallige schade of gevolgschade, welke dan ook, veroorzaakt (gebaseerd op een vergrijp, een overeenkomst of andere) na of tijdens de installatie en/of het gebruik van de goederen.
- De Koper (en elke overkoper) stelt ECONO-HEAT™ (zijn leden, werknemers en verkopingsagenten) hierbij schadeloos ten opzichte van alle activiteiten, handelingen en schadeclaims tegen hem (zijn leden, werknemers of verkopingsagenten) door elke derde partij na of tijdens de installatie en/of het gebruik van de goederen.

BELANGRIJK: HECHT UW BEWIJS VAN BETALING/KASSABON AAN DEZE FOLDER. U ZAL GEVRAAGD WORDEN OM HET BEWIJS VAN BETALING TE VERSCHAFFEN BIJ EEN GARANTIE-EIS. ONTWRPEN EN GEPRODUCEERD IN ZUID-AFRIKA DOOR ECONO-HEAT™, MAKERS VAN DE ORIGINELE EN ENERGIEBESPRENDE ECONO-HEAT™ ELEKTRISCHE VERWARMINGSPANELEN

panello di riscaldamento a parete ECONO-HEAT™ a risparmio energetico è stato creato come alternativa al tradizionale sistema di riscaldamento a termofone o ad altre forme di riscaldamento che provocano un alto dispendio di energia. Il pannello funziona ad una temperatura di superficie relativamente bassa (circa 75°C / 90°C, a seconda della temperatura dell'ambiente) e garantisce bassi consumi.

I vantaggi dei pannelli di riscaldamento a parete ECONO-HEAT™ sono numerosi. Non occupano spazio sul pavimento, si possono usare in maniera sicura in presenza di bambini ed animali domestici, funzionano utilizzando l'energia necessaria per alimentare solamente quattro lampadine tradizionali, e possono essere decorati in modo da essere abbinati a qualsiasi colore delle pareti (utilizzando PVA o vernici all'acqua; non possono essere utilizzate vernici all'olio). I pannelli a parete ECONO-HEAT™ sono progettati per funzionare durante lunghi periodi di tempo, offrendo un sistema di riscaldamento a basso costo. Questo concetto è simile ai sistemi centrali di riscaldamento, ma è molto meno costoso.

DIMENSIONI DEGLI AMBIENTI

A causa di vari fattori esterni che possono influire nell'ambiente, è impossibile specificare la dimensione o il numero di pannelli da installare in una stanza.

Tuttavia, consigliamo:

- in Paesi con inverni normali: 1 x 400 Watt o 2 x 260 Watt per circa 10-12 m² di superficie.
- in Paesi con inverni molto freddi: 1 x 400 Watt o 2 x 260 Watt per circa 8-10m² di superficie.

I pannelli di riscaldamento a parete ECONO-HEAT™ seguono le normative internazionali di sicurezza e sono garantiti tre anni, purché usati correttamente.

TECNOLOGIA A CONVEZIONE

I pannelli di riscaldamento a parete ECONO-HEAT™ forniscono un sistema di riscaldamento per ambienti a basso costo. Utilizzando la tecnologia convenzionale, il calore viene generato nella parte posteriore del pannello, nello spazio tra il pannello e la parete, il quale crea un efficace flusso circolatorio d'aria calda nell'ambiente. Questo meccanismo di convezione permette che circa il 90% del calore si diffonda dalla parte posteriore del pannello e che solamente il 10% sia irradiato dalla parte frontale. Il riscaldamento a convezione (riscaldatore di ambienti interi) è molto più efficace dei riscaldamenti a radiazione (riscaldatori a sé stanti e localizzati).

CARATTERISTICHE E VANTAGGI:

- Bassi costi d'acquisto, di manutenzione e di consumo.
- Minori consumi elettrici – risparmio in bolletta pari o superiore al 50%. Funziona utilizzando l'elettricità necessaria ad alimentare solo quattro lampadine tradizionali!
- Riscaldamento totale degli ambienti con vantaggi rispetto ai tradizionali elementi riscaldatori localizzati.
- Riscalda efficacemente una stanza di circa 10-12m² (8-10m² in zone climatiche molto fredde).
- Utilizza l'efficiente tecnologia a convezione.
- Sicuro per bambini e animali domestici – Senza elementi sporgenti, gas o ventilatori.
- Non infiammabile. Non combustibile.
- Senza amianto; non contiene sostanze chimiche o metalli dannosi; rispetta l'ambiente.
- Non secca l'aria e non brucia ossigeno.
- Design compatto ed ultra-sottile. Automontaggio a parete.
- Veloce e facile da installare con il sistema patentato Econo-Kit.
- Può essere verniciato e decorato, a seconda dell'arredamento dell'ambiente.
- Fabricato secondo le normative internazionali e SABS.
- Garanzia di tre anni.

AVVERTENZE

- Per evitare surriscaldamenti, non coprire il pannello con nessun tipo di oggetto, nemmeno con il bucato bagnato o secco. La copertura del pannello di riscaldamento potrebbe generare un incendio.
- Per garantire un uso sicuro e corretto del pannello, questo deve essere orientato in maniera tale che l'interruttore sia ubicato nell'angolo inferiore a destra.
- I riscaldatori a parete ECONO-HEAT™ sono destinati esclusivamente al montaggio a parete ed in nessuna circostanza devono essere usati come unità a sé stanti.
- Se il apparecchio è sicuro per i bambini – non è pericoloso al tatto. Tuttavia, si raccomanda non lasciare neonati o bebè senza sorveglianza, poiché il contatto prolungato con la superficie del pannello potrebbe provocare ustioni.
- Questo apparecchio non può essere utilizzato in stanze da bagno.
- L'apparecchio è dotato esclusivamente di cavo a due poli. Fare attenzione quando si collega ad una presa a tre poli, assicurandosi che il terminale di massa NON sia usato.
- Se il cavo di alimentazione fornito è rovinato, deve essere sostituito dal costruttore, dal relativo servizio tecnico o da persona ugualmente qualificata allo scopo di evitare pericoli.
- Prima di realizzare i fori sulla parete, controllare che nell'area non ci siano cavi elettrici o tubi d'acqua incassati nella stessa.
- Il riscaldatore non deve essere montato immediatamente sotto alcuna presa elettrica a parete.
- Primo utilizzo: all'accensione del calorifero è possibile percepire un leggero odore per i primi due giorni. Si tratta di un fenomeno normale provocato dall'umidità residua e non rappresenta un pericolo per la salute.
- L'apparecchiatura non deve essere utilizzata da bambini o persone con ridotte capacità fisiche o mentali ridotte, né da persone prive delle conoscenze e dell'esperienza necessaria, se non sotto la supervisione di una persona responsabile della loro sicurezza o che fornisca le opportune istruzioni.
- Sorvegliare i bambini e assicurarsi che non giochino con l'apparecchiatura.
- Il pannello di riscaldamento a parete ECONO-HEAT™ è costruito per funzionare a tensione costante, compresa tra 220 e 250 V ca. Per i Paesi in cui si verificano sovraccarichi, picchi o erogazione irregolare di corrente, si consiglia di utilizzare un limitatore di sovraccorrente. La garanzia non copre i danni risultanti da sovraccarichi o erogazione irregolare di corrente.



TRE ANNI DI GARANZIA

ECONO-HEAT™ garantisce che il tuo pannello riscaldatore a parete ECONO-HEAT™ non ha difetti di costruzione, ed è soggetto alle seguenti condizioni:

- Tale garanzia sarà valida per riparare o sostituire gli elementi nel caso di difetti di fabbricazione (esclusi quelli derivanti dall'uso normale dell'apparecchio) notificati a ECONO-HEAT™ entro 3 (tre) anni dall'acquisto o, nel caso di installazione effettuata da un tecnico approvato da ECONO-HEAT™, dalla prima installazione dei prodotti ("Il periodo di Garanzia");
- ECONO-HEAT™ si ritiene responsabile a condizione che i prodotti siano stati immagazzinati ed installati in maniera appropriata (seguendo le istruzioni d'installazione di ECONO-HEAT™) e, dalla data di consegna:
 - siano stati usati e mantenuti seguendo le istruzioni riportate e/o etichette dei prodotti ECONO-HEAT™;
 - non sia stata effettuata alcuna riparazione o alterazione degli stessi da parte dell'acquirente o parti terze.
- La garanzia sostituisce ed esclude tutte le condizioni citate od implicite (sia dalla legge od altre), avvisi od obblighi di ogni tipo legati alla funzionalità o alla qualità di lavorazione, al materiale o al design, ad eccezione del limite di ogni legge che possa prevenire tale esclusione. ECONO-HEAT™ non è responsabile di nessuna lavorazione di nessuno installatore approvato (come contemplato sopra), essendo gli installatori approvati contrattisti indipendenti.

LIMITAZIONI DI RESPONSABILITÀ

- Salvo come espressamente stabilito in queste condizioni di vendita, ECONO-HEAT™ non si ritiene responsabile nei confronti dell'acquirente (o dei suoi dipendenti, lavoratori o agenti, contrattisti, o successivi acquirenti) per tutti i danni diretti, indiretti, accidentali o conseguenti di ogni natura causati in qualsiasi maniera (tramite reato, contratto o altri mezzi) in conformità o derivanti dall'installazione e/o dall'uso dei prodotti.
- Con la presente, l'acquirente (e qualsiasi altro compratore successivo) esenta ECONO-HEAT™ (i suoi membri, dipendenti ed agenti) da qualsiasi azione, procedimento o reclamo riguardanti o derivanti dalla corretta installazione e/o uso dei prodotti che possano essere inoltrati a ECONO-HEAT™ (ai suoi membri, dipendenti ed agenti) da parti terze.

IMPORTANTE: PER FAVORE, ALLEGARE LA RICEVUTA DI PAGAMENTO A QUESTO OPUSCOLO. LA RICEVUTA DI PAGAMENTO SARÀ RICHIESTA NEL CASO DI UTILIZZO DELLA PROGETTATO E FABBRICATO IN SUDAFRICA DA ECONO-HEAT – CREATORI DELL'ORIGINALE PANNELLO RISCALDATORE A PARETE RISPARMIA-ELETTICITÀ

Úsporný nástěnný panel ECONO-HEAT™ představuje alternativu ke konvenčním topným tělesům a jiným druhům vytápění, které mají velký výkon a vysokou spotřebu elektrické energie. Pracuje při relativně nízkých teplotách povrchu (zhruba 75°C - 90°C v závislosti na okolní teplotě) a spotřebovává minimum elektrické energie. Elektrické nástěnné panely ECONO-HEAT™ nabízejí četné výhody. Setřetí místo, nepředstavují riziko pro děti a zvířata, jejich provoz stojí stejně jako energie pro čtyři rozsvícené žárovky a lze je natírat jakoukoli PVA či emulzní barvou (nikoli olejovou barvou) tak, aby zapadly do interiéru. Nástěnný topný panel ECONO-HEAT™ je navržen tak, aby mohl být zapnutý po dlouhou dobu a poskytovat Vám tak příjemné teplo za dobrou cenu. Na stejné principu funguje i ústřední topení, ale ECONO-HEAT™ je výrazně levnější. Nástěnné topné panely ECONO-HEAT™ splňují mezinárodní bezpečnostní normy a je na ně dvouletá záruka za předpokladu správného užívání.

VELIKOST MÍSTNOSTI

Je těžké určit, jakou velikost panelu vybrat pro danou místnost a kolik panelů nainstalovat, protože to záleží na faktorech. Avšak orientačně doporučujeme toto:

- V zemích s normální zimou: 1 x 400 wattů nebo 2 x 260 wattů na 10-12 m² plochy (domy, budovy, chaty s dobrou izolací stěn).
- V zemích s velmi tuhou zimou: 1 x 400 wattů nebo 2 x 260 wattů na 8-10 m² plochy (domy, budovy, chaty s dobrou izolací stěn).

KONVEKČNÍ TECHNOLOGIE

Nástěnné topné panely ECONO-HEAT™ nabízejí efektivní vytápění místností za nízkou cenu. Jsou založeny na konvekční technologii: teplo je vygenerováno za topným tělesem v prostoru mezi panelem a stěnou, což vede k efektivnímu vzestupnému proudění tepla, které se rozprostírá po celé místnosti. Konvekční princip vede k tomu, že 90% vzduchu je vyrobeno v zdi. Části panelu a pouhých 10 % v přední části. Konvekční vytápění (vytápění celé místnosti) je daleko efektivnější, ale také bezpečnější než radiátory.



FUNKCE A VÝHODY

- Nízké pořizovací náklady, levný provoz.
- Úspora energie - ušetříte 50 % i více oproti stávajícím vyžadujícím za elektrinu.
- Vytápění celé místnosti namísto topného zdroje na jednom místě.
- Efektivní vytápění místnosti o rozloze 10-12 m² (8-10 m² ve velmi chladných oblastech).
- Využití efektivní technologie.
- Bezpečnější pro děti a zvířata – žádné odkryté prvky, plyn nebo vrátka.
- Neohřívá a nevzněšlivý výrobek.
- Neobsahuje žádné škodlivé chemikálie či kovy. Nepoškozuje životní prostředí.
- Nevysušuje vzduch, nespaluje kyslík.
- Velmi tenký a kompaktní design. Panel instalovaný na zdi nepekáží.
- Rychlá a jednoduchá instalace pomocí patentovaného systému Econo-Kit.
- Lze natírat barvou, aby zapadl do interiéru.
- Třiletá záruka.

VAROVÁNÍ

- Nedávejte na panel žádné předměty včetně mokrého či suchého prádla. Zabráňte tak přehřátí.
- Příkladně zapnutého panelu může vést k požáru.
- K zajištění správného a bezpečného provozu ohříváče, musí být orientovány topení tak, že spínač je v pravém dolním rohu.
- Nástěnné topné panely ECONO-HEAT™ jsou určeny pouze k instalaci na zed' a za žádných okolností nemohou být použity jako samostatné stojící topná tělesa.
- Panely jsou bezpečné pro děti – dotýkání není nebezpečné. Ale velmi malé děti, které zatím nemají vyvinuté potřebné reflexy, je třeba hlídat, protože delší kontakt s panelem může způsobit zranění.
- Panely nejsou vhodné pro použití v koupelně.
- Panely jsou vybaveny pouze zástrčkou se dvěma vodiči. Do zásuvky se 3 vodiči lze zapojovat jen s maximální opatrností; pro uzemnění nesmí být použita.
- Je-li napájecí kabel panelu poškozen, musí být z bezpečnostních důvodů vyměněn výrobcem či jeho servisním pracovníkem nebo jinou kvalifikovanou osobou.
- Než začnete vřít otvory ve zdi, ujistěte se, zda v příslušném místě nejsou umístěny kabely elektrického vedení.
- Panel nesmí být umístěn přímo pod elektrickou zásuvkou.
- Při prvním použití: Po zapnutí topného tělesa můžete první den až dva dít mírný zápach. Jedná se o normální jev způsobený zbytkovou vlhkostí; nepředstavuje žádné bezpečnostní riziko.
- Toto zařízení nesmějí používat osoby (včetně dětí) s omezenými tělesnými, smyslovými nebo duševními schopnostmi a osoby s nedostatkem zkušeností a znalostí, pokud nejsou pod dohledem osoby odpovědné za jejich bezpečnost nebo pokud jim nebyly sděleny pokyny ohledně používání zařízení.
- Děti musejí být pod dohledem, aby bylo zajištěno, že si se zařízením nehrají.
- Nástěnný topný panel je zkonstruován tak, aby byl funkční při konzistentním.



TŘILETÁ ZÁRUKA

ECONO-HEAT™ ručí za výrobní závady Vašeho nástěnného topného panelu ECONO-HEAT™. Přitom platí tyto podmínky:

- V záruce bude výrobek opraven či vyměněn, objeví-li se výrobní závada (což nezahrnuje přímé nežádoucí opotřebení), o které bude ECONO-HEAT™ vzrušen do 3 (třet) let od nájku nebo (za předpokladu, že ECONO-HEAT™ byl instalován autorizovaným subjektem - od okamžiku první instalace (dále jen Záruční doba).
- Závatky ze záruky vzniknou společností ECONO-HEAT™ jen tehdy, je-li výrobek správně uskladěn či instalován (v souladu s pokyny pro instalaci vydanými společností ECONO-HEAT™) a za podmínky, že od okamžiku dodání:
 - byl výrobek používán a udržován v souladu s pokyny společností ECONO-HEAT™ a s nálepkami na výrobku;
 - nebyl výrobek opraven či upraven kúpecm či třetí stranou.
- Záruka nahrazuje a vylučuje jakékoli výslovné či nevýslovné (právní či jiné) podmínky, záruky či závazky jakéhokoli typu vztahující se k vhodnosti výrobku pro dané použití či ke kvalitě řemeslného zpracování, materiálu či designu kromě rozsahu, ve kterém záruk takovou výluku neodmítá. ECONO-HEAT™ nepřebírá záruček za řemeslnou kvalitu práce autorizovaných instalatérů (viz výše), jelikož ti jsou nezávislí dodavatelé.

OMEZENÍ RUČENÍ

- Kromě toho, co je výslovně uvedeno v těchto prodávacích podmínkách, neodpovídá ECONO-HEAT™ kupujícímu (či jeho zaměstnancům, agentům, dodavatelům či následným kupcům) za jakoukoli příhodu, nepřímou či následnou škodu jakékoli povahy (at už vznikla jakkoli), která je následkem instalace a využívání výrobku.
- Kúpec (a jiní následní kupci) se zavazuje odškodnit ECONO-HEAT™ (jeho členy, zaměstnance či agenty) za jakékoli činy, řízení či nároky, které vůči němu (jeho členům, zaměstnancům či agentům) vnesne jakákoli třetí strana v souvislosti s instalací a použitím výrobku.

DŮLEŽITÉ: PROSÍM DOKLAD O PLATBĚ ČI PŘEVZETÍ ZBOŽÍ K TOMUTO LETÁKU. BUDETE-LI CHTĚT VYUŽÍT ZÁRUKU, BUDETE POŽADÁNÍ O PŘEDLOŽENÍ DOKLADU O PLATBĚ. NAVRŽENO A VYROBENO V JIHOAFRICKÉ REPUBLICCE SPOLEČNOSTÍ ECONO-HEAT, VÝROBCEM ORIGINÁLNÍHO A ÚSPORNÉHO NÁSTĚNNÉHO TOPNÉHO PANEU.

Το επιτοίχο θερμαντικό πάνελ ECONO-HEAT™ ερξικονομεί ενέργεια έχει σχεδιαστεί σαν εναλλακτική λύση σε σχέση με τα συμβατικά θερμαντικά με φέτες και άλλες μορφές ηλεκτρικών θερμαντικών υψηλής απόδοσης που καταναλώνουν μεγάλες ποσότητες ηλεκτρικού ρεύματος. Όταν λειτουργεί ή θερμοκρασία της επιφάνειας του είναι σχετικά χαμηλή (περίπου 75οC - 90οC, ανάλογα με την θερμοκρασία του περιβάλλοντος) και χρησιμοποιεί ελάχιστο ηλεκτρικό ρεύμα. Είναι πολλά τα πλεονεκτήματα που έχει ή χρήση των θερμαντικών πάνελ ECONO-HEAT™. Ερξικονομούν χώρο στο δάπεδο, είναι ασφαλείας ή χρήση τους κοντά σε παιδιά και σε κατοικίδια ζώα. Λειτουργούν έχοντας την ίδια καταναλωτή ρεύματος με τείστερης λυχνίες πυρακτώσεως και μπορούν να βαφούν για να ταϊρούν σε οποιαδήποτε διακόσμηση όταν βαφούν με συνθετικές βαφές PVA ή συνθετικές βαφές τύπου emulsion (μην χρησιμοποιώστε ποτέ λαδοχρωματίζ ή χρώματα που περιέχουν λάδι). Τα θερμαντικά πάνελ τοίχου ECONO-HEAT™ είναι σχεδιασμένα να λειτουργούν αδιάκοπα για μεγάλο χρονικό διάστημα, παρέχοντας σας ένα άνετο θερμό περιβάλλον με το μικρότερο δυνατό κόστος. Το σκεπτικό λειτουργίας τους μοιάζει πολύ με αυτό του συστήματος κεντρικής θέρμανσης Αλλά είναι πολύ πιο οικονομικά.

ΜΕΓΕΘΗ ΔΟΜΑΤΙΩΝ

Εξίσιας μεταβλητών παραγόντων, είναι πολύ δύσκολο να καθοριστεί ή μέγεθος και ή αριθμός θερμαντικών πάνελ απαιτείται για έναν συγκεκριμένο χώρο. Μπορώμε παράλο αυτό να σας συστήσουμε τα παρακάτω:

- Για περιοχές με ελαφρύ χειμώνα: 1 x 400Watt ή 2 x 260Watt για μια επιφάνεια χώρου περίπου 10-12m²
- Για περιοχές με βαρύ χειμώνα: 1 x 400Watt ή 2 x 260Watt για μια επιφάνεια χώρου περίπου 8-10m²

Τα θερμαντικά πάνελ τοίχου κατασκευάζονται σύμφωνα με τις Ισχυούσεσ Διεθνείς Προδιαγραφές Ασφαλείας και έχουν εγγύηση τριών ετών εφάρσον χρησιμοποιωθούν σωστά.

ΤΕΧΝΟΛΟΓΙΑ ΜΕΤΑΛΟΞΗΣ ΘΕΡΜΟΤΗΤΑΣ ΜΕ ΡΕΥΜΑΤΑ ΑΕΡΑ

Τα θερμαντικά πάνελ τοίχου ECONO-HEAT™ παράχουν μια αποδοτική ζεστασιά σε όλο το δωμάτιο με πολύ χαμηλό κόστος. Χρησιμοποιώντας τεχνολογία μετάδοσης θερμότητας στο ρεύματα αέρα, δημιουργούν θερμότητα στο πίσω μέρος του θερμαντικού, ανάμεσα στο θερμαντικό και τον τοίχο, ή οποία ανέρχεται και έχει ως αποτέλεσμα την θέρμανση όλου του δωματίου. Αυτή ή αρχή μετάδοσης θερμότητας - σημαίνει ότι περίπου το 90% της θερμότητας προέρχεται από το πίσω μέρος του θερμαντικού, ενώ μόνο το 10% εκπέμπεται από το μπροστινό μέρος του πάνελ. Η μετάδοση θερμότητας με ρεύματα αέρα (ή οποία ζεσταίνει όλο το δωμάτιο) είναι πολύ πιο αποδοτική μεθόδος από αυτή που εκπέμπουν τα κοινά θερμαντικά (τα οποία θερμαίνουν τοπικά).



ΟΖΕΛΛΙΚΛΗΡΕ ΨΕ ΑΝΤΑΓΛΑΡΛ

- Οικονομικά στην αγορά, οικονομική τήρηση.
- Ερξικονομηση ενέργειας – γλιτώνετε τουλάχιστον 50% από τα έξοδα θέρμανσης που είχατε ως τώρα. Καταναλώνω το ίδιο ρεύμα όσο τείστερης λυχνίες πυρακτώσεως.
- Σε αντίθεση με άλλα θερμαντικά ζεσταίνει όλο τον χώρο και όχι μόνο τοπικά.
- Ζεσταίνει αποδοτικά ένα δωμάτιο περίπου 10-12m² (ή 8-10m² σε πολύ ψυχρά κλίματα).
- Χρησιμοποιεί τεχνολογία μετάδοσης θερμότητας με ρεύματα αέρα.
- Είναι ασφαλείς για παιδιά και για κατοικίδια ζώα – δεν υπάρχουν εκτεθειμένα θερμαντικά στοιχεία, δεν γίνεται κούση αερίων και δεν υπάρχουν ανεμιστήρες.
- Δεν είναι ευφλεκτά και δεν περιέχει κοίσημα υλικά.
- Δεν περιέχει βλαβερός χημικές ουσίες ή μέταλλα και είναι οικολογικό.
- Δεν στεγνώνει τον αέρα. Δεν κάνει το αόδυνο.
- Έχει λεπτή και συμπαγή σχεδίαση. Στερεώνεται στον τοίχο για να μην εμποδίζει.
- Εύκολη και γρήγορη εγκατάσταση με το παντεταρισμένο σύστημα Econo-Kit.
- Μπορεί να χρωματισθεί για να ταϊρείας στην διακόσμηση.
- Κατασκευάζεται σύμφωνα με τις Ισχυούσεσ Διεθνείς Προδιαγραφές Ασφαλείας και Είναι εγγεγραμμένο από την SABS (South African Bureau of Standards).
- Εγγύηση τριών ετών.

ΠΡΟΕΙΔΟΠΟΙΗΣΗ

- Τα θερμαντικά πάνελ τοίχου ECONO-HEAT™ πρέπει να εγκατασθεθούν στον τοίχο και σε κεία περίπτωση δεν πρέπει να χρησιμοποιωθούν χωρίς εγκατάσταση. Η συσκευή αυτή είναι ασφαλείς για παιδιά, για παράδειγμα στο άγγιγμα. Αλλά πότε μην αφήνετε αψηλάκο ένα μωρό ή μικρό παιδί κοντά στην συσκευή γιατί ή παρατεταμένη επαφή με την επιφάνεια του θερμαντικού μπορεί να προκαλέσει έγκαυμα. Η συσκευή αυτή δεν τοποθετείται στο μπάνιο. Αυτή ή συσκευή έχει καλώδιο με φέ σοκκο. Χρειάζεται μεγάλη προσοχή και δεν πρέπει να υπάρχει κεία θορά ή αλλοίωση στους ακροδέκτες της γείωσης.
- Για να εξασφαλιστεί ή ορθή και ασφαλή λειτουργία της θερμάστρας, ή θερμάστρα πρέπει να είναι προσανατολισμένη έτσι ώστε ο διακόπτης βρίσκεται στην κάτω δεξιά γωνία.
- Πρώτη χρήση: Όταν θέτετε σε λειτουργία το θερμαντικό, δύναται να υπάρξει μια ελαφρά μωρωδιά κατά ή πρώτες δύο ημέρες. Αυτό είναι φυσιολογικό και προκαλείται από το υπόλοιπο υγρασίας και δεν παρουσιάζει κανέναν κίνδυνο για την υγεία.
- Αυτή ή συσκευή δεν προορίζεται για χρήση από άτομα (συμπεριλαμβανομένων των παιδιών) με μειωμένες φυσικές, αισθητήριες ή νοητικές ικανότητες, ή έλλειψη εμπειρίας και γνώσης, εκτός κι αν επιτηρούνται ή έχουν λάβει οδηγίες σχετικά με ή χρήση της συσκευής από υπεύθυνο άτομο για την ασφαλή τους.
- Τα παιδιά πρέπει να επιβλέπονται για να βεβαιωθεί ότι δεν παίζουν με ή συσκευή.
- Το θερμαντικό πάνελ τοίχου ECONO-HEAT™ είναι κατασκευασμένο για να αντέξει σταθερή παροχή τάσης μεταξύ 220-250VAC. Οι πελάτες από χώρες όπου απαντώνται συχνά κύμααταπές ή ασφαλισμένη παροχή ισχύος, συνιστάται να χρησιμοποιούν προστατευτικό κύμαζ με ή συσκευή μας. Η εγγύηση μας δεν καλύπτει ζημια που προκαλείται από κεία ή ασφαλισμένη παροχή ρεύματος.
- Για την αποφυγή υπερθέρμανσης, μην καλύπτετε το θερμαντικό πάνελ με ρούχα, στεγά ή βρομμένα. Η κάλυψη του όταν βρίσκεται σε λειτουργία, μπορεί να προκαλέσει φωτιά. Σε περίπτωση που το καλώδιο παροχής ρεύματος υποστεί ζημιά, ζητήστε την αντικατάσταση του από το τμήμα τεχνικής ερξυπέρησης της κατασκευάστρας εταιρείας ή από εξουσιοδοτημένο τεχνικό ώστε να αποφευχθεί οποιοδήποτε κίνδυνο. Πριν τήρησης τον τοίχο, βεβαιωθείτε ότι δεν υπάρχουν καλώδια που περνούν από πίσω από το σημείο που πρόκειται να τήρησης. Αν υπάρχουν αλλείες θέση, Η εγκατάσταση του δεν πρέπει να γίνει ακριβώς κάτω από ηλεκτρική πρίζα.



ΕΓΓΥΗΣΗ ΔΥΟ ΕΤΩΝ

Η ECONO-HEAT™ για το θερμαντικό πάνελ τοίχου παρέχει εγγύηση για ελαττώματα κατασκευής, αρκεί να τήρηθούν οι ακόλουθοι όροι:

- Η εγγύηση αυτή παράεται για επισκεπή ή αντικατάσταση του προϊόντος σε περίπτωση κατασκευαστικού ελαττώματος (που δεν προκύπτει από την φυσιολογική φθορά λόγω χρήσεως) και το οποίο δηλώνεται στην ECONO-HEAT™ μέσα σε δύο έτη από την ημερομηνία αγοράς του προϊόντος ή σε περίπτωση που ή εγκατάσταση πραγματοποιήθηκε από εξειδικευμένο τεχνικό της ECONO-HEAT™ τοίχει για δύο χρόνια από την ημερομηνία της πρώτης εγκατάστασης.
- Οποιαδήποτε απαίτηση αποζημίωσης από την ECONO-HEAT™, θα εξαρτηθεί από την ορθή αποθήκευση και εγκατάσταση του προϊόντος (σύμφωνα με τις οδηγίες εγκατάστασης της ECONO-HEAT™) καθώς και έπειτα από την ημερομηνία παραλαβής εάν:
 - Το προϊόν χρησιμοποιώται και συντηρείται σύμφωνα με τις οδηγίες χρήσης της ECONO-HEAT™ ή/και της επίκετος του προϊόντος.
 - Είναι άσπαστη απαραίτητο να μην έχει προηγηθεί καμιά επισκεπή ή τροποποίηση του προϊόντος από τον αγοραστή ή ή τρίτο.

Η εγγύηση είναι εκείνη που υπερισχύει οποιαδήποτε έμμισθη ή άμισθη αναφοράς (νομίμως διατυπωμένη ή αλλιώς) στους όρους πώλησης. Η ECONO-HEAT™ δεν αναλαμβάνει καμιά ευθύνη για κεία μη εξουσιοδοτημένο εγκατάσταση (όπως αναφέρεται παραπάνω) που δρα ως ανεξάρτητος επαγγελματίας.

ΠΕΡΙΟΡΙΣΜΟΙ ΕΥΘΥΝΗΣ

- Εκτός εάν ορθώς αναφέρεται στους Όρους Πώλησης, ή ECONO-HEAT™ δεν μπορεί να θεωρηθεί υπεύθυνη έναντι του αγοραστή (ή των υπολλήλων του, των βοθητών του, των αντιπροσώπων του ή των εργολάβων του ή των διαδοχικών αγοραστών) για καμιά έμση ή έμση βλάβη ή βλάβη από ατύχημα που προκλήσει με οποιοδήποτε τρόπο (είτε με τρόπο παράνομο, είτε βάσει σύμφωνης είτε ποικιλοτρόπως) κατά την εγκατάσταση ή/και από την χρήση του προϊόντος.
- Ο αγοραστής (ή κεία διαδοχικός αγοραστής) με το παρόν αναλαμβάνει την αποζημίωση της ECONO-HEAT™ (των μελών των, των εργαζομένων των, των αντιπροσώπων της) ενάντια σε κεία ενέδεια, διαδικασία, ή όμηση που θα προκείει εναντίον της των μελών της, των εργαζομένων της και των αντιπροσώπων της) από οποιοδήποτε τρόπο από την εγκατάσταση ή/και από την χρήση του προϊόντος.

ΣΗΜΑΝΤΙΚΟ: ΚΟΛΜΗΤΕ ΕΔΩ ΤΗΝ ΑΠΟΔΕΙΞΗ ΤΗΣ ΑΓΟΡΑΣ ΣΑΣ. ΘΑ ΣΑΣ ΣΤΗΘΕΙ Η ΕΠΙΔΕΙΞΗ ΤΗΣ ΑΠΟΔΕΙΞΗΣ ΣΕ ΟΠΟΙΑΝΟΤΕ ΑΣΙΟΞΗ ΑΠΛΗΤΗΣΗΣ ΣΧΕΔΙΑΣΜΕΝΟ ΚΑΙ ΚΑΤΑΣΚΕΥΑΣΜΕΝΟ ΣΤΗΝ ΝΟΤΙΑ ΑΦΡΙΚΗ ΑΠΟ ΤΗΝ ECONOHEAT, ΤΟΝ ΔΗΜΙΟΥΡΓΟ ΤΟΥ ΑΥΤΕΝΤΙΚΟΥ ΘΕΡΜΑΝΤΙΚΟΥ ΠΑΝΕΛ ΤΟΙΧΟΥ ΠΟΥ ΕΡΞΙΚΟΝΟΜΕΙ ΕΝΕΡΓΕΙΑ.

ECONO-HEAT™ enerji tasarrufu sistemli duvar tipi panel isticilar, klasik çubuklu isticilara ve yüksek düzeyde elektrik tüketen diğer isticilara alternatif olarak tasarlanmıştır. Oldukça düşük yüzey ısılardan çalısır (oda sıcaklığına bağlı olarak Yaklaşık 75°C - 90°C) ve asgari düzeyde elektrik tüketir. ECONO-HEAT™ elektrikli duvar tipi isticil panel kullanımı birçok avantaj sağlamlaktadır. Yer tasarrufu sağlar, çocukların ve evcil hayvanların yaşadığı ortamlar için daha güvenlidir, ECONO-HEAT™ duvar tipi panel isticilar düşük maliyetle uzun süre açık kalacak ve kalıcı bir ısınma sağlayacak şekilde tasarlanmıştır ve üretimiştir. Kullanılan sistem merkezi ısıtma sistemine benzer ama çok daha uzduzdir.

ODA BOYUTLARI

Değişik faktörler nedeniyle belirli bir oda için hangi boyda bir panele ya da kaç panele ihtiyaç duyacağınızı kesin olarak belirlemek olanaksızdır. Ancak size aşağıdaki tavsiyelerde bulunabilir:

- Kısrlar normal geçen ülkeler için: Yaklaşık olarak her 10-12m²'lik alan için bir adet 400 vatlık veya 2 adet 260 vatlık.
- Kısrlar çok soğuk geçen ülkeler için:Yaklaşık olarak her 8-10m²'lik alan için bir adet 400 vatlık veya 2 adet 260 vatlık.

ECONO-HEAT™ duvar tipi panel isticilar, Uluslararası Güvenlik Koşulları doğrultusunda onaylanmıştır ve doğru kullanılması:

ISI YAYILIMI TEKNOLOJİSİ

ECONO-HEAT™ duvar tipi panel isticilar, odanın düşük maliyetle etkin bir şekilde ısınmasını sağlar. ısı yayılımı teknolojisinin kullanılmasından dolayı ısı, panel ve duvar arasındaki boşlukta bulunan ısıtıcının arkasında oluşur ve bu şekilde ısı yükselerek oda içerisinde dolmaya başlar. Bu ısı yayılımı prensibine göre ısıyı yaklaşık %90'ü panelin arka kısmından yayılırken sadece %10'u panelin ön kısmından yayılır. ısı yayılımı yoluyla ısınma (genel oda ısıtıcısı) belirli bölgeleri ısıtan geleneksel radyatör ısıtmasına (belirli bir yere yerleştirilmiş ısıtıcı) göre çok daha etkilidir.

ÖZELLİKLERİ VE AVANTAJLARI

- Hem satın alırken hemde kullanırken ekonomiktir.
- Enerji tasarrufu —ısınma giderlerinizin %50'nin üzerinde tasarruf edin.
- Sadece 4 elektrik ampulünün tüketimine eşdeğer elektrik tüketir
- Belirli bölgeleri ısıtan diğer isticilardan farklı olarak tüm odayı ısıtır.
- Yaklaşık 10-12m²'lik bir odayı etkin biçimde ısıtır. (Çok soğuk iklimlerde 8-10m²)
- Etkin ısı yayılımı teknolojisi kullanılır.
- Çocuklar ve evcil hayvanlar için daha güvenlidir —Gaz, vantilatör gibi harici unsurları yoktur.
- Yancı ve parlaklığı değildir.
- Zararlı kimyasal maddeler veya metaller içermez; Çevre dostudur.
- Havayı kurutmaz. Oksijen yakmaz.
- Çok ince ve kompakt dizayn. Duvara monte edilir, rahatsızlık vermez.
- Patentli Econo-Kit sistemi ile hızla ve kolayca monte edilir.
- Dekorasyonuzda uyumlu olması için boyanabilir.
- Uluslararası Güvenlik Koşulları ve SABS onaylıdır.
- Üç yıl garanti

UYARILAR

- ECONO-HEAT™ duvar tipi panel isticilar sadece duvara monte edilmelidir, hiçbir biçimde ayaklı ısıtıcı olarak kullanılmamalıdır.
- ısıtıcı doğru ve güvenli çalışmasını sağlamak için, ısıtıcı anahtarı sağ alt köşesinde böylece yönelik olmalıdır.
- Bu ürün çocuklar için güvenlidir, örneğin dokunabilirler. Ancak, uzun süreli temas sonucunda yaralanmalar meydana gelebileceği için bebekleri veya çocukları yalnız bırakmayınız.
- Bu ürün banyoda kullanıma uygun değildir.
- Bu ürün iki uçlu bir kablo ile kullanılmaktadır. Üç uçlu bir prize takacağınız zaman toprak hattının KULLANILMADIGINDAN emin olun.
- UYARI! Aşırı ısınmayı önlemek amacıyla ısıtıcının üzerini, ıslak veya kuru giysi de dâhil olmak üzere asla kapatmayın. ısıtıcı çalısır durumdayken üzerini kapatmayn yangın tehlikesine yol açabilir.
- Bu panelle birlikte verilen kablo anaizi ise, tehlikeli önlemler bakımından üretici firma, yetkili servis ya da aynı serviyede yetkili bir teknik eleman tarafından değiştirilmelidir.
- Montaj için duvarı delmeden önce, delincek bölgeden gömme elektrik kablosu geçmediğinden emin olun.
- ısıtıcı bir elektrik prizinin hemen altına monte edilmemelidir.
- İlık kullanımı sonrası: ısıtıcı alıştırıldığında ilk bir veya iki gün hafif bir koku olabilir. Bu son derece normal olan ve dahili nemden kaynaklanan koku, sağlık açısından herhangi bir tehlikeye işaret etmez.
- Bu cihaz, çocuklar dahil olmak üzere, fiziksel, duysal ya da zihinsel problemleri olan kişiler tarafından, deneyimi ya da bilgisi olmayan kişiler tarafından, çhazi genel bir şekilde kullanacak kişilerin gözetimi olmadan kullanılmamalıdır.
- Güvenlikleri için çocukların cihazla oynamalarına kesinlikle izin verilmemelidir.
- ECONO-HEAT™ duvar paneli ısıtıcı 220 250V arası sürekli voltaj beslemesine dayanacak şekilde üretilir. Sıkça aynı voltaj dalgalanmaları/yükselmeleri veya güç beslemesine düzensizlikler görülen ülkelerde bulunan müşterilerin cihazla birlikte bir aşırı genilim koruyucu kullanmaları önerilir. Bu tür dalgalanmalar veya güç beslemesi düzensizlikleri sonucunda oluşan hasarlar sorumlus olmadığınız garantiinin kapsamında değildir.



ÜÇ YIL GARANTİ

- ECONO-HEAT™ firması ECONO-HEAT™ duvar tipi panel isticiları için aşağıdaki koşullar yerine getirildiği maddetle imalat hatalarına karşı garanti eder:
 - Asıl alımın gerçekleşmesinden veya yetkili ECONO-HEAT™ temsilatı tarafından kurulum yapılması halinde, ürünün ilk kurulum tarihinden itibaren 3 (Üç) yıl içerisinde ("Garanti Süresi") ECONO-HEAT™ firmasına bildirimde bulunulması kaydı ile söz konusu garanti kapsamında üretim hatalarına karşı (makul aşınma ve yıpranma hariç olmak üzere) ürün tamirati veya değişimi yapılacaktır;
 - ECONO-HEAT™ firmasının buradaki sorumluluğundan, kurulumun doğru şekilde yapılması ve kurulumu (ECONO-HEAT™ firmasının kurulum talimatları doğrultusunda) ve teslimat tarihi itibarı ile
 - ürünün ECONO-HEAT™ firmasının talimatları ve/veya ürün üzerindeki etikette bulunan talimatlar doğrultusunda kullanılması ve bakımının yapılması olması.
 - Alico veya üçüncü taraflarca herhangi bir tamir veya değişim yapılması olması koşuluyla bağlı olacaktır.
 - Taahhüt edilen garanti değişime garantisidir ve söz konusu ısınma kuanı ile engellenmedikçe, tasarlama kullanımı amacı, işliğin ve malzemenin kalitesi veya tasarrım ile ilgili yazılı veya sözlü (kanun ile veya diğer şekillerde belirlenmiş) her türlü koşul, garanti veya yükümlülük bu kapsamdan hariç tutulmuştur.

SORUMLULUĞUN SINIRLANDIRILMASI

- İşbu Satış Koşullarında açıkça ifade edilmeden farklı olmak üzere, ECONO-HEAT™ ürünün kullanımı ve/veya montajından kaynaklanan sebeplerle ya da kazara meydana gelen doğrudan veya dolaylı zararlar nedeniyle Alıcının veya çalışlanına, hizmetlerine, memurlarına, sözleşmeli personeline ya da daha sonraki alıcılara) karşı hiçbir biçimde sorumlu olmayacaktır.
- Alico (ve daha sonraki alıcılar) işbu hüküm gereği ürünün kullanımı ve/veya montajından kaynaklanan ve/veya işbu satış koşullarında açıkça belirtilen ECONO-HEAT™ (üyeletir, çalışanları veya temsilcileri) aleyhine başlatılan eylem, dava veya şikayetler sebebiyle ECONO-HEAT™'i (üyeletir, çalışanlarını veya temsilcilerini) tazmin etmekle yükümlüdür.

ÖNEMLİ: LÜTFEN ÖDEME MAKBUZUNUZU BİR BRÖŞÜRE EKLEYİNİZ. GARANTİ TALEBİ SÖZ KONUSU OLDUĞUNDA ÖDEME BELGESİ TALEP EDİLECEKTİR. ORJİNAL VE ENERJİ TASARRUFLU ELEKTRİKLİ DUVAR TİPİ PANEL İSİTİCİ YARATICISI ECONO-HEAT TARAFINDAN GÜNEY AFRIKA'DA TASARLANMIŞ VE ÜRETİLMİŞTİR.

Panoul termic de perete ECONO-HEAT™ este conceput ca alternativă la caloriferele convenționale și alte sisteme de încălzire care, în schimb degajării unui volum mare de căldură, necesită un mare consum de energie electrică. Suprafața radiată a panoului termic ECONO-HEAT™ se află la o temperatură relativă scăzută (aproximativ 75°C - 90°C, funcție de temperatura mediului ambiant) cu un consum minim de energie electrică. Utilizarea panoului termic de perete ECONO-HEAT™ ca sursă de încălzire prezintă numeroase avantaje. Nu ocupă spațiu pe podea, sunt mai sigure pentru copii și animale de companie, funcționează cu un consum echivalent a patru becuri normale și pot fi vopsite după bunul plac cu vopsea lavabilă sau tip emulsie (nu folosiți vopsele pe bază de ulei). Panourile termice ECONO-HEAT™ sunt construite pentru a funcționa de lungă durată, oferindu-vă o căldură confortabilă la un cost scăzut. Ele sunt similare ca principii sistemelor de încălzire centrală, cu o singură diferență – costurile mult mai mici. Panourile termice ECONO-HEAT™ sunt certificate conform standardelor internaționale de siguranță și au doi ani de garanție, asigurată în condiții de utilizare corectă.

SUPRAFEȚE ÎNCALZITE

Mărimea și numărul panourilor termice de instalat într-o cameră depind de mai mulți factori (izolație, amplasare, pereți exteriori, pardoseală etc.). Recomandăm însă următoarele:

- Pentru zone cu ierni normale: 1x400 W sau 2x260 W la o suprafață a podelei de aproximativ 10-12 m².
- Pentru zone cu ierni deosebit de reci: 1x400 W sau 2x260 W la o suprafață a podelei de 8-10 m².

PRINCIPUL TEHNIC DE FUNCȚIONARE

Panourile termice de perete ECONO-HEAT™ conferă încălzirea eficientă a unei încăperi la costuri scăzute. Folosind tehnologia convecției, căldura este generată în spatele panoului, în spațiul dintre panou și perețe, ceea ce duce la formarea în încăpere a unui curent ascendent de căldură. Datorită acestui fenomen de convecție, 90% din căldură vine din spatele panoului termic, iar 10% este radiată de suprafața frontală a acestuia. Încălzirea prin convecție (încalzitor pentru toată camera) este mult mai eficientă decât încălzirea prin radiație (încalzitor pentru o suprafață limitată).



CARACTERISTICI ȘI BENEFICII

- Preț mic de achiziție, costuri mici de folosință.
- Economic de energie – economisii cel puțin 50% din costurile de încălzire.
- Încălzirea întregii încăperi, prin contrast cu alte încălzitoare localizate
- Încălzire eficient o încăpere de aproximativ 12 m² (9 m² pentru climaturi foarte reci).
- Utilizarea unei tehnologii eficiente – convecția termică.
- Mai sigure pentru copii și animale de companie – niciun element termic expus la exterior, fără gaze sau ventilatoare.
- Neinflamabil și necombustibil
- Alte produse chimice sau metale periculoase. Produs ecologic.
- Nu usucă aerul. Nu arde oxigenul din încăpere.
- Design ultraslup și compact. Instalare pe perețe, care nu incomodează circulația în cameră.
- Ușor și rapid de instalat cu kit-ul patentat ECONO-HEAT™.
- Poate fi vopsit după dorință, pentru încadrarea în decorul încăperii.
- Produs conform cu standardele internaționale de siguranță și SABS.
- Trei ani de garanție.

PROIECȚIUNI

- Pentru a preveni supraîncălzirea, nu acoperiți panoul cu nimic, inclusiv materiale rezultate din spălarea sau curățarea chimică.
- Pentru a asigura funcționarea corectă și în condiții de siguranță de încălzire, încălzire trebuie să fie orientat, astfel încât comutatorul este la colțul din dreapta jos.
- Panoul termic ECONO-HEAT™ este conceput exclusiv pentru a fi montat pe perețe și în niciun caz nu poate fi folosit încălzitor de sine stătător.
- Acest panou este sigur pentru copii – adică sigur la atingere. Totuși, bebelușii sau copii nu trebuie lăsați nesupravegheați, deoarece contactul îndelungat cu suprafața poate genera vătămări.
- Aparatul nu este adecvat pentru utilizarea în băi.
- Aparatul este prevăzută cu cablu de alimentare cu numai două fire.
- La conectarea cu un ștecher cu trei pini trebuie să vă asigurați că NU utilizați terminalul de împănțănare..
- Pentru a evita orice risc, în cazul în care cablul de alimentare se defectează, repararea trebuie realizată de către producător, agentul său de service sau o persoană calificată.
- Înainte de a începe găurirea peretelui în vederea

- instalării panoului termic, asigurați-vă că în zona respectivă nu există cabluri electrice îngropate în perețe.
- Panoul nu trebuie montat imediat sub o priză electrică de perete.
- La prima utilizare: când va fi pus în funcțiune panoul, timp de una sau două zile se va simți un miros slab. Acesta este normal și este cauzat de umezeala reziduală. Nu prezintă niciun fel de risc.
- Acest aparat nu este indicat a fi utilizat de persoane (inclusiv copii) incapacitate fizic, senzorial, sau mental, ori care nu au experiența și cunoștințele necesare, cu excepția celor care sunt supravegheați sau instruiți în acest sens de către cei responsabili cu bunăstarea lor.
- Aparatul nu este obiect de joacă pentru copii!
- Panoul termic ECONO-HEAT™ este proiectat pentru o alimentare electrică constantă cu voltajul cuprins între 220-250 V. Clienții aflați în țări cu variații frecvente de tensiune sau cu alimentare electrică arătată sunt sfătuiți să folosească aparatul nostru numai cu dispozitive de protecție supratenșiune. Garanția noastră nu acoperă pagubele datorate supratenșiunii sau alimentării electrice necorespunzătoare.



TREI ANI GARANȚIE

Producătorul garantează că Panoul termic de perete ECONO-HEAT™ nu are defecte de fabricație, iar garanția este valabilă după cum urmează:

- Produsul va fi reparat sau înlocuit în cazul oricărui defect de fabricație (exclusiv uzura sau eroziune normale) anunțat în termen de 2 (doi) ani de la cumpărarea inițială sau, în cazul instalării de către o persoană autorizată ECONO-HEAT™ (3 trei) ani de la prima instalare a produsului ("Perioada de garanție").
- Orice obligație a ECONO-HEAT™ va fi condiționată de stocarea și instalarea corectă a produsului (conform instrucțiunilor ECONO-HEAT™) presupunând că de la data livrării:
 - produsul a fost folosit și întreținut în conformitate cu instrucțiunile ECONO-HEAT™ și/sau etichetele de pe produs;
 - nu s-au făcut reparații și/sau modificări de către cumpărător sau o terță parte.
- Garanția presupune de regulă păstrarea produsului și exclude condiții, garanții sau obligații de orice tip, implicite sau explicite, legale sau de altă natură, legate de adăverea pentru scopul propus sau de calitatea manoperei, a materialului sau a proiectului, până la limita la care o astfel de excludere este permisă de lege. ECONO-HEAT™ nu acceptă nici o răspundere pentru niciun fel de lucrări de manoperă efectuate de instalatori aprobați (definiți mai sus), aceștia fiind subcontractanți independenți.

LIMITAREA RĂSPUNDERII

- Cu excepția cazurilor prevăzute expres în aceste Condiții de vânzare, ECONO-HEAT™ nu poartă răspunderea față de cumpărător (sau angajați, personalul, subcontractanții sau cumpărătorii ulteriori) privind daune directe, indirecte, incidentale sau pe cale de consecință de orice natură rezultate (în urma contractului, a legislației sau pe altă cale) ca urmare a instalării sau folosirii produsului.
- Prin prezența, Cumpărătorul (și orice cumpărător ulterior) protejează ECONO-HEAT™ (membrii, angajații și agenții acestuia) împotriva tuturor actiunilor, procedurilor și plângerilor de orice fel ridicate împotriva lui (a membrilor, angajaților și agenților acestuia) de către orice terță parte în legătură cu instalarea și/sau utilizarea produsului.

IMPORTANT: VĂ RUGĂM SĂ ATAȘAȚI ACESTE BROȘURI DOVADA PLĂȚII (FACTURA SAU BONUL FISCAL) PRIMIT LA CUMPĂRAREA PRODUSULUI. ÎN CAZUL UNEI PLĂNGERI ÎN GARANȚIE, VI SE VOR SOLICITA ACESTE DOCUMENTE. PROIECTAT ȘI FABRICAT ÎN AFRICA DE SUD DE CĂTRE ECONO-HEAT™ – CREATORII PANOUUI TERMIC ORIGINAL ȘI ECONOMIC DE PERETE.

Ваш настенный электро-экономный обогреватель Эконо разработан как альтернатива общепринятому обогревателю и другим формам обогревателя с высоким выходным уровнем, которые расходуют много электричества. Он работает при относительно низких температурах (приблизительно 75°C - 90°C, зависит от температуры окружающей среды), и расходует минимум электричества. Существует целый ряд преимуществ использования настенного электро нагревателя Эконо. Не занимает место на полу, более безопасен при использовании рядом с детьми и домашними животными, работает при такой же оплате за электричество как за четыре лампы накаливания и может быть окрашен, чтобы соответствовать любому декору ПВА или эмалевой краской (не используйте краску на масляной основе). Настенный электро обогреватель Эконо создан для долгой службы, приятного обогрева при низкой оплате. Очень похож на концепцию системы центрального обогрева – но намного дешевле.

РАЗМЕРЫ КОМНАТЫ

Из-за различных факторов невозможно указать размер панели или сколько обогревателей устанавливать в комнате. Тем не менее мы рекомендуем следующее:

- Для стран с нормальными зимами: 1 x 400 Вт или 2 x 260 Вт приблизительно на 10-12м² общей площади помещения.
- Для стран с очень холодными зимами: 1 x 400 Вт или 2 x 260 Вт приблизительно на 8-10м² общей площади помещения.

Настенные панельные электро обогреватели Эконо утверждены Международными Стандартами Безопасности И имеют 3 года гарантии при условии правильного использования.

КОНВЕКТИВНАЯ ТЕХНОЛОГИЯ

Настенные панельные электро обогреватели Эконо обеспечивают эффективный обогрев комнаты при низкой Стоимости. Использование конвективной технологии, тепло образуется за обогревателем в пространстве между панелью и стеной, которое ведет к естественному продвижению вверх и циркуляции теплого воздуха по комнате. Конвективный принцип значит что 90% тепла исходит из задней части панели и 10% излучается впереди панели. Конвекционный обогрев (Обогрев всей площади комнаты) намного эффективней чем излученный обогрев (от независимо стоящего обогревателя).



ОСОБЕННОСТИ И ПРЕИМУЩЕСТВА

- Недорогой при покупке, недорогой при использовании.
- Экономит энергию – экономит 50% и больше на оплате за обогрев. Работает с потреблением электричества как четыре лампы накаливания
- Обогреватель всей площади комнаты противопоставляется другим местным обогревателям.
- Эффективно обогревает комнату приблизительно 10-12м² (8-10м² при очень холодном климате).
- Использует эффективную конвективную технологию.
- Более безопасен для детей и домашних животных – Никаких непокрытых элементов, газа или вентиляторов.
- Невоспламеняемый. Пожаробезопасный.
- Безопасный. Не содержит вредных химикатов или металлов; Экологически безвредный.
- Не сушит воздух. Не сжигает кислород.
- Ультра тонкий и компактный дизайн. Настенный, не занимает место
- Легкий и удобный в установке с запатентованным Эконо-набором.
- Может быть окрашен, чтобы подходил под декор.
- Утвержден Бюро Стандартов Южной Африки и международными стандартами безопасности.
- Гарантия 3 года.

ADVERTENCIAS

- Для того чтобы избежать перегрева ничем не покрывайте обогреватель, включая влажную или сухую одежду. Покрытие включенной панели может привести к опасности возгорания.
- Для обеспечения правильной и безопасной эксплуатации нагревателя, обогреватель должен быть ориентирован так, что переклюатель находится в нижнем правом углу.
- Настенные панельные обогреватели Эконо предназначены только для установки на стене и ни при каких условиях не должны использоваться как свободно стоящие обогреватели.
- Этот электроприбор безопасен для детей – т.е. безопасно прикосновение. Тем не менее ребенок не должен оставаться без присмотра т.к. долгий контакт с поверхностью может привести к травме.
- Этот электроприбор не предназначен для использования в ванной комнате.
- Этот электроприбор оснащен только двухжильным кабелем. Будьте осторожны при присоединении к трехжильковой вилке, убедитесь, что НЕ используется зажим заземления.
- Если сетевой шнур панели поврежден, производитель, обслуживающий агент или другой квалифицированный человек должен заменить его для того чтобы избежать опасности
- Перед тем как сверлить стену, проверьте эту область на наличие электрических проводов, находящихся в стене.
- Обогреватель нельзя устанавливать на стену сразу под электророзетой.
- Первое включение: При первом включении нагревателя возможно появление слабого запаха в течение одного или двух дней. Это совершенно нормальное явление, вызываемое остаточной влажностью, которое не представляет никакой угрозы для здоровья.
- Данное устройство не предназначено для использования лицами (включая детей), имеющими ограниченные физические, сенсорные или умственные возможности, а также лицами, у которых отсутствуют необходимый опыт и знания, за исключением случаев, когда таким лицам было обеспечено руководство или инструктаж, касающийся использования данного прибора, со стороны лица, отвечающего за их безопасность.
- Чтобы предотвратить детские игры с прибором, необходимо обеспечить наблюдение за детьми.
- Настенные панельные нагреватели Эконо-Хит предназначены для работы с непрерывным напряжением в пределах от 220 до 250 вольт переменного тока. Потребителями в странах, в которых часто происходят подпрыжки/всплески напряжения или напряжение в сети беспорядочно меняется, мы рекомендуем использовать вместе с нашим прибором устройство защиты от всплесков напряжения. Наша гарантия не покрывает повреждения, полученные в результате всплесков напряжения или беспорядочного изменения напряжения питания.



ГАРАНТИЯ 3 ГОДА

Эконо-Хит гарантирует, что панели-обогреватели Эконо не содержат производственных дефектов, при следующих условиях:

- Такая гарантия должна быть для ремонта или обмена товара в случае любого производственного дефекта (исключая естественная убыль) известие Эконо-Хит в течение 3 (три) лет после покупки или, в случае если установка производилась установщиком Эконо-хит, первая установка ("период гарантии").
- В силу настоящего соглашения любая производственная Эконо-Хит обусловлена хранением и правильной установкой (в соответствии с инструкциями по установке Эконо-Хит) и в момент доставки:
 - использование и эксплуатация в соответствии с инструкциями Эконо-Хит или ярлыками на товаре;
 - Никакого ремонта или изменений не было произведено
- Покупателем или третьим лицом.
- Гарантия предназначена для применения и исключает все

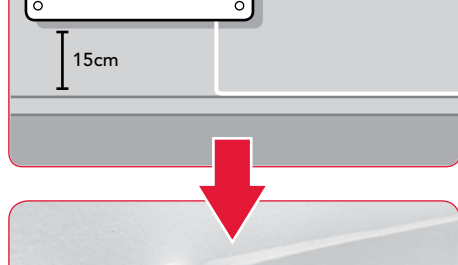
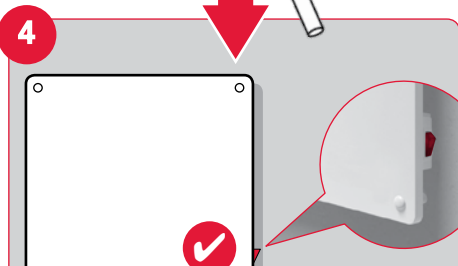
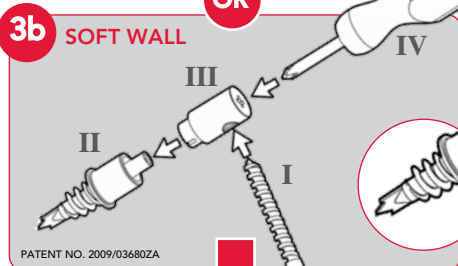
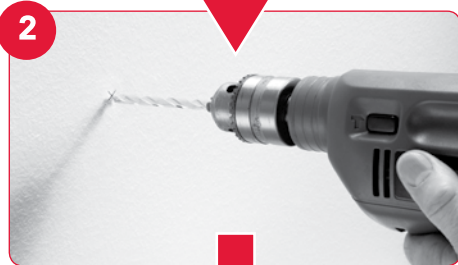
ОГРАНИЧЕНИЕ ОТВЕТСТВЕННОСТИ

выраженные или подразумеваемые (законом или др.) условия, гарантии или обязанности касающиеся пригодности использования по назначению или качества товара, материала или дизайна, кроме случаев, когда Закон запрещает такие исключения. Эконо-Хит не берет никакой ответственности ни за какое качество работы утвержденного установщика (как предусмотрено выше) утвержденных установщиков являются независимыми исполнителями работы.

- За исключение прямо предусмотренных здесь Условий Продажи, Эконо-Хит не несет ответственности за Покупателя (его рабочих, прислуги или агента, наемного работника) за любые прямые, непряные случайные или косвенные повреждения качества как бы ни причинили (основано на правонарушении, контрасте или др.) в соответствии с или ввозящие по отношению к установке и/или использованию товара.
- Покупатель страхует Эконо-Хит (ее члены, работники и агенты) от всех действий, процедур и жалоб вообще обвинений (ее членов, работников или агентов) любым третьим лицом в соответствии с или ввозящие по отношению к установке и/или использованию товара.

ВАЖНО: ПОЖАЛУЙСТА ПРИКРЕПИТЕ ВАШЕ ПОДТВЕРЖДЕНИЕ ОБ ОПЛАТКЕ К ЭТОЙ БРОШУРЕ. ВАМ НЕОБХОДИМО БУДЕТ ПРЕДЪЯВИТЬ ПОДТВЕРЖДЕНИЕ ОБ ОПЛАТЕ В СЛУЧАЕ ИСПОЛЬЗОВАНИЯ ГАРАНТИИ. РАЗРАБОТАНО И ПРОИЗВЕДЕНО В ЮЖНОЙ АФРИКЕ КОМПАНИЕЙ ЭКОНО-ХИТ – ОРИГИНАЛЬНЫЙ И ЭНЕРГО ЭКОНОМНЫЙ НАСТЕННЫЙ ПАНЕЛЬНЫЙ ОБОГРЕВАТЕЛЬ.

IMPORTANT INSTRUCTIONS RETAIN FOR FUTURE USE. PLEASE READ CAREFULLY.



EN EASY STEP-BY-STEP INSTALLATION INSTRUCTIONS

- The ECONO-KIT includes – 1 x 8mm drill bit (I), 4 x hard wall spacer plugs, 4 x soft wall spacer plugs (II), 1 x drive tool (III) and 4 x mounting pins.
- Use the holes provided in the cardboard packaging or the heater itself as a template to mark the position of the four holes on a flush wall (ensuring the template is level by using a spirit level).
 - Drill the holes using the 8mm drill bit included. For best results, ECONO-HEAT™ wall panel heaters should be mounted approximately 15cm above the floor and away from windows and doors.
 - HARD WALL** [such as brick or concrete] – Push the hard wall spacer plugs into the wall and position the ECONO-HEAT™ wall panel heater onto the four spacer plugs.
 - SOFT WALL** [such as GIB® Plasterboard] – Screw the soft wall spacer plugs (II) into the four holes in the wall until hand-tight. Use the drive tool (III) and the supplied 8mm drill (I) bit as a lever/handle (or use a screwdriver (IV) by inserting the tip into the back of the drive tool, see diagram 3b) to screw the soft wall spacer plugs fully into the wall.
 - Ensure that the heater is orientated correctly with the switch at the bottom right hand corner. Lock the heater into position with the mounting pins (use a hammer to gently tap the mounting pins into place).

ES INSTRUCCIONES DE INSTALACIÓN FÁCIL PASO A PASO

- El ECONO-KIT incluye: Broca 1 x 8 mm (I), 4 toques de pared dura, 4 toques de pared blanda (II), 1 x herramienta de inserción (III) y 4 pasadores de fijación.
- Utilice los orificios del embalaje de cartón o del propio calefactor como plantilla para fijar la posición de los cuatro orificios en una pared nivelada (asegúrese de que la plantilla esté también nivelada).
 - Taladre los agujeros utilizando la broca de 8 mm incluida en el kit. Para obtener un mejor resultado, sitúe el panel aproximadamente a 15 cm del suelo/zócalo y alejados de puertas y ventanas.
 - PARED DURA** [de ladrillo u hormigón] – Fije los toques (de pared dura) en la pared y coloque el calefactor ECONO-HEAT™ sobre los mismos.
 - PARED BLANDA** [cartón yeso GIB®, tablero de yeso, tablero Rhino, pared seca]: – atornille los toques de pared blanda (II) en los cuatro orificios taladrados en la pared hasta que estén firmes. Utilice la herramienta de inserción (III) y la broca de 8 mm suministrada (I) como palanca/manivela (o utilice un destornillador (IV), introduciendo el extremo del mismo en la parte posterior de la herramienta de inserción. Véase diagrama 3b) para atornillar los toques de pared blanda. Coloque el calefactor ECONO-HEAT™ sobre los cuatro toques.
 - Asegúrese de que el calefactor está orientado de forma correcta con el interruptor en la parte inferior derecha. Coloque el calefactor en la posición que desee utilizando los pasadores de fijación (golpee suavemente con un martillo para colocar el calefactor en la posición deseada).

FR INSTRUCTIONS D'INSTALLATION ETAPE PAR ETAPE

- Le ECONO-KIT comprend: 1 x mèche de 8mm (I), 4 x chevilles pour un mur en brique, 4 x chevilles pour mur en plâtre (II), 1 x clé de montage (III) et 4 x tiges de montage.
- Utilisez la matrice en carton avec les 4 trous, afin de repérer l'emplacement des quatre trous sur le mur (en vous assurant que le panneau soit à niveau).
 - Percez les trous en utilisant la mèche de 8mm. Pour obtenir un meilleur résultat, le panneau chauffant électrique d'ECONO-HEAT™ doit être monté à 15 cm environ (6 pouces) au-dessus du sol et éloigné des fenêtres et des portes.
 - MUR en brique / béton** [de brique ou de béton] – Enfoncez les chevilles (I) destinés pour le mur en brique dans le mur et positionnez le panneau chauffant ECONO-HEAT™ sur les quatre chevilles.
 - MUR en PLATRE** Vissez les chevilles pour mur en plâtre (II) dans les quatre trous du mur jusqu'au serrage manuel. Utilisez la clé de montage (III) et la mèche (I) de 8mm comme un levier (ou bien utilisez un tournevis), (IV) en insérant la pointe dans le dos de la clé de montage (voir le schéma 3b) pour visser complètement les chevilles dans le mur. Positionnez le panneau chauffant ECONO-HEAT™ sur les quatre chevilles.
 - Assurez-vous que l'interrupteur soit toujours situé en bas à droite. Fixez le panneau chauffant bien en place avec les tiges de montage. Tapez légèrement sur les tiges avec un marteau pour le mettre en place.

PT INSTRUÇÕES DE INSTALAÇÃO FÁCEIS E DETALHADAS

- O ECONO-KIT inclui: 1 x broca de 8mm (I), 4 x buchas para paredes duras, 4 x buchas para paredes moles (II), 1 x ferramenta para desacoplamento (III) e 4 x pinos de montagem.
- Use os buracos na embalagem de papelão ou até mesmo o aquecedor como um modelo para corrigir a posição dos quatro furos em um nível de parede (certifique-se o modelo também é nivelado)
 - Perfure os orifícios com a broca de 8mm (incluída). Para obter os melhores resultados, os aquecedores de parede ECONO-HEAT™ devem ser montados aproximadamente 15cm (6 polegadas) acima do nível do chão (ou do rodapé) e afastado das janelas e portas.
 - PAREDE DURA** [paredes de tijolos ou betão] – Introduza as buchas na parede e posicione o aquecedor de parede ECONO-HEAT™ nas quatro buchas.
 - PAREDE MOLE** [tais como Gesso GIB®, placas Gypsum, placas Rhino,

THE ORIGINAL LOW COST ENERGY-SAVER HEATER

divisórias] – Aparafuse as buchas para paredes moles (II) nos quatro orifícios da parede até apertar. Use a ferramenta de desacoplamento (III) e a broca de 8mm (I) incluída como alavanca/manípulo (ou use uma chave de fendas (IV) inserindo a ponta na parte de trás na ferramenta de desacoplamento – consulte o diagrama 3b) para aparafusar completamente as buchas na parede. Posicione o aquecedor de parede ECONO-HEAT™ nas quatro buchas.

- 4) Assesure-se que o aquecedor está colocado da forma correcta com o interruptor na parte inferior direita. Fixe o aquecedor nessa posição com os pinos de montagem (use um martelo para bater suavemente no aquecedor para o posicionar).

DE INFACHE SCHRITT-FÜR-SCHRITT INSTALLATIONSANLEITUNG

Das ECONO-KIT enthält: 1 x 8mm Bohrerufsatz (I), 4 x Abstandsdübel für massive Wände, 4 x Abstandsdübel für Leichtbauwände (II), 1 x Montagewerkzeug (III) und 4 x Befestigungsbolzen.

- 1) Verwenden Sie die Löcher in der Kartoneinlage oder den Heizkörper selbst als Schablone, um an einer geraden Wand die Position der vier Löcher zu markieren (Achten Sie dabei auf eine waagerechte Ausrichtung der Schablone).
- 2) Bohren Sie die Löcher mit dem beiliegenden 8mm Bohrerufsatz. Die beste Heizleistung wird erreicht, wenn Sie die ECONO-HEAT™ Wandpaneel-Heizung etwa 15cm über dem Boden bzw. den Fußbodenleisten und möglichst nicht zu nahe an Fenstern bzw. Türen montieren.
- 3) a) **MASSIVE WAND** [z.B. Mauerwerk oder Beton] – Drücken Sie die Abstandsdübel in die Wandbohrungen und richten Sie die ECONO-HEAT™ Wandpaneel-Heizung an den vier Abstandsdübeln aus.
b) **[z.B. Gipskartonplatten, Trockenbauwände]** – Drehen Sie die Abstandsdübel für Leichtbauwände (II) handfest in die vier Wandbohrungen ein. Mit dem Montagewerkzeug (III) und dem beiliegenden 8mm Bohrerufsatz (I) als Hebel bzw. Griff (sie können stattdessen auch einen Schraubenzieher (IV) verwenden, den Sie – wie in Abbildung 3b gezeigt – hinten in das Montagewerkzeug einführen) drehen Sie die Abstandsdübel für Leichtbauwände ganz in die Wand. Richten Sie die ECONO-HEAT™ Wandpaneel-Heizung an den vier Abstandsdübeln aus.
- 4) Stellen Sie sicher, dass die Heizung so ausgereichtet ist, dass sich der Schalter unten rechts befindet. Arretieren Sie den Heizkörper mit den vier Befestigungsbolzen (mit einem Hammer können Sie den Heizkörper vorsichtig ausrichten).

NL EENVOUDIGE INSTRUCTIES VOOR STAPSGEWIJZE INSTALLATIE

Het ECONO-KIT bevat: 1 x 8 mm boorkop (I), 4 x muurpluggen voor harde muren, 4 x muurpluggen voor zachte muren (II), 1 x sleutel (III) en 4 x bevestigingspinnen.

- 1) U kunt de vier boorpunten markeren met behulp van de gaatjes in het lichtgewicht verpakkingsmateriaal (geldt alleen voor het model van 400 Watt) of door het verwarmingselement zelf als sjabloon te gebruiken (zorg ervoor dat het sjabloon waterpas hangt).
- 2) Boor de gaten met behulp van de bijgeleverde 8 mm boorkop. De beste resultaten worden bereikt, als u het ECONO-HEAT™ verwarmingspaneel ongeveer 15 cm (6 inch) boven vloeren/plinten en uit de buurt van ramen of deuren bevestigt.
- 3) a) **HARDE** [bijvoorbeeld baksteen of beton] – Duw de pluggen voor harde muren in de muur en plaats de ECONO-HEAT™ wandverwarming op de 4 pluggen.
b) **ZACHTE MUUR** [bijvoorbeeld verschillende soorten gipsplaat] – Schroef de pluggen voor zachte muren handmatig in de vier gaatjes in de muur totdat ze vastzitten. Gebruik de sleutel (III) en de bijgeleverde 8 mm boorkop (I) als handgreep/hendel (of gebruik een schroevendraaier (IV) door het uiteinde achterin de sleutel te steken – zie afbeelding 3b) om de wandpluggen verder in de muur te schroeven. Plaats het paneel van de ECONO-HEAT™ wandverwarming op de vier pluggen.
- 4) Zorg ervoor dat het verwarmingspaneel correct is geïnstalleerd met de schakelaar aan de rechter benedenhoek. Zet het verwarmingselement vast met behulp van de bevestigingspinnen. (U kunt een hamer gebruiken om het verwarmingspaneel met zachte tikjes op de kop van de bevestigingspin vast te zetten).

IT SEMPLICI ISTRUZIONI PASSO-PASSO PER L'INSTALLAZIONE

DL' ECONO-KIT è composto dai seguenti elementi: 1 punta per trapano da 8 mm (I), 4 tasselli per muri convenzionali, 4 tasselli per pannelli di cartongesso (II), 1 avvitatore (III) e 4 chiodi di fissaggio.

- 1) Utilize os orifícios, da embalagem de esferovite, do próprio painel de aquecimento para fixar a posição dos 4 orifícios numa parede nivelada (assegure-se que o modelo de esferovite está bem nivelado).
- 2) Forare con la punta per trapano da 8 mm in dotazione. Per ottenere il risultato migliore, il calorifero a pannello da parete ECONO-HEAT™ deve essere fissato circa 15 cm (6 pollici) sopra il pavimento/battiscopa e lontano da porte e finestre.
- 3) a) **MURO CONVENZIONALE** [(di mattoni o calcestruzzo) - Inserire i tasselli per muri convenzionali nel muro e collocare il calorifero a pannello da parete ECONO-HEAT™ sui quattro tasselli.
b) **PANNELLI DI CARTONGESSO** (pannelli GIB®, pannelli di gesso, pannelli Rhino, pannelli di cartongesso) - Avvitare saldamente a mano i tasselli (II) per pannelli di cartongesso nei quattro fori precedentemente praticati nel muro. Utilizzare l'avvitatore (III) e la punta per trapano da 8 mm in dotazione (I) per fare le vate (oppure utilizzare una cacciavite (IV) inserendone la punta nella parte posteriore dell'avvitatore; vedere la figura 3b dello schema) per avvitare completamente i tasselli per

pannelli di cartongesso nel muro. Collocare il calorifero a pannello da parete ECONO-HEAT™ sui quattro tasselli.

- 4) Assicurarsi che il pannello sia orientato nella maniera corretta con l'interruttore nella parte inferiore destra. Bloccare il calorifero in posizione con i quattro chiodi di fissaggio. (Dare dei leggeri colpi con un martello per posizionare il calorifero).

CZ JEDNODUCHÉ MONTÁŽNÍ POKYNY

ECONO-KIT obsahuje: 1 x 8mm spirálový vrták (I), 4 x distanční hmoždinka pro montáž do tvrdé zdi, 4 x distanční hmoždinka pro montáž do měkké zdi (II), 1 x montážní nářadí (III) a 4 x upevňovací kolík.

- 1) Použijte otvory, které jsou součástí balení z lepenky nebo samotné topné těleso jako šablonu pro vyznačení polohy čtyř otvorů v rovné zdi (ujistěte se, že šablona je umístěna vodorovně).
- 2) Vyvrtejte otvory pomocí přiloženého 8mm vrtáku. Pro dosažení co nejlepšího výsledku by měly být nástěnné topné panely ECONO-HEAT™ umístěny přibližně 15 cm nad úrovní podlahy nebo nad soklovou lištou a v dostatečné vzdálenosti od oken a dveří.
- 3) a) **TVRDÁ ZĚď** [např. cihla nebo beton] Zatlačte distanční hmoždinky (určené pro montáž do tvrdé zdi) do zdi a umístěte na ně nástěnný topný panel ECONO-HEAT™.
b) **MĚKKÁ ZĚď** [např. stěna ze sádrokartonu GIB®, sádrová deska, deska Rhino, zed' zděná na sucho] Zašroubujte distanční hmoždinky (určené pro montáž do měkké zdi (II)) do čtyř otvorů ve zdi až na doraz. Použijte montážní nářadí (III) a přiložený 8mm vrták (I) jako páku/pomůcku (nebo použijte šroubovák (IV) vložte břit do zadní části montážního nářadí, viz obr. 3b) k úplnému zašroubování hmoždinek (určených pro montáž do měkké zdi) do zdi. Za použití čtyř distančních hmoždinek připevněte topný panel na zed'.
- 4) Ujistěte se, že topné těleso je orientováno správně s přepínačem na pravém dolním rohu. Zajistěte polohu topného tělesa pomocí upevňovacích kolíků (zatlačte topné těleso jemně na místo pomocí kladiva).

EL ΟΔΗΓΙΕΣ ΕΥΚΟΛΗΣ ΕΓΚΑΤΑΣΤΑΣΗΣ ΒΗΜΑ-ΒΗΜΑ

Το ECONO-KIT περιέχει: 1 x 8mm μύτη τρυπανιού (I), 4 χβύσματα συγκρατήρων διαστήματος για σκληρούς τοίχους, 4 χ βύσματα συγκρατήρων διαστήματος για μαλακούς τοίχους (II), 1 x εργαλείο οδηγός (III) και 4 χ πείρους τοποθέτησης

- 1) Χρησιμοποιήστε τις σπές που είναι πάνω στο χαρτόνι συσκευασίας ή το ίδιο το πάλει σαν πατρόν για να σημειώσετε τη θέση των τεσσάρων σπών στο τοίχο (αφού βεβαιωθείτε με αλφάδι ότι το πατρόν είναι σωστά τοποθετημένο).
- 2) Τρυπήστε τις σπές χρησιμοποιώντας τη συμπεριλαμβανόμενη μύτη τρυπανιού 8mm. Για καλύτερα αποτελέσματα, τα θερμοκρατικά πάλει τοίχου ECONO-HEAT™ πρέπει να τοποθετούνται περίπου 15 εκ.(6 ίντσες) πάνω από το πάτωμα/σοβατέπι και μακριά από παράθυρα και πόρτες.
- 3) a) **ΣΚΛΗΡΟΣ ΤΟΙΧΟΣ** [όπως τούβλα ή τσιμέντο]-Ωθήστε τα βύσματα συγκράτησης διαστήματος σκληρού τοίχου στον τοίχο και τοποθετήστε το θερμοκρατικό πάλει ECONO-HEAT™ στα τέσσερα βύσματα συγκρατήρα διαστήματος.
b) **ΜΑΛΑΚΟΣ ΤΟΙΧΟΣ** [όπως σανίδα GIB®, γυψοσανίδα, σανίδα Rhino, Στεγνός τοίχος]-Βιδώστε τα βύσματα συγκρατήρα διαστήματος μαλακού τοίχου(II) στις τέσσερις σπές στον τοίχο όπου να σφιγχτούν καλά με το χέρι. Χρησιμοποιήστε το εργαλείο οδηγό (III) και την παρεχόμενη μύτη τρυπανιού 8 mm(Ι) ως μοχλό λαβή (ή χρησιμοποιήστε ένα κατασβίδι (IV) βιάζοντας τη μύτη στο πίσω μέρος του εργαλείου οδηγού-βλ. διάγραμμα 3 β) για να βιδώσετε τα βύσματα συγκρατήρα διαστήματος μαλακού τοίχου τελείως μέσα στον τοίχο. Τοποθετήστε το θερμοκρατικό πάλει τοίχου ECONO-HEAT™ πάνω στα τέσσερα βύσματα συγκρατήρα διαστήματος.
- 4) Βεβαιωθείτε ότι ο θερμοαντήρας είναι προσανατολισμένη σωστά με τον διακόπτη στην κάτω δεξιά γωνία. Κλειδώστε το θερμοαντήρα στη θέση του με τους πείρους τοποθέτησης (Χρησιμοποιήστε ένα σφυρί για να χτυπήσετε ελαφρά το θερμοαντήρα στη θέση του).

TR KOLAY ADIM-ADIM KURULUM TALİMATLARI

ECONO-KIT aşığadıkları içerir: 1 x 8mm matkap ucu (I), 4 x sert duvar aralık tapası, 4 x yumuşak duvar aralık tapası (II), 1 x vidalama aleti (III) ve 4 x montaj pimi.

- 1) Temiz bir duvar üzerinde dört deliğin yerini işaretlemek için şablon olarak hafif karton ambalajı veya ısıtıcının üzerinde bulunan delikleri kullanın (şablonun düz olduğundan emin olun).
- 2) Ürünle birlikte verilen 8mm'lik matkap uçlarını kullanarak delikleri açın. En iyi sonucu almak için, ECONO-HEAT™ duvar paneli ısıtıcılar zeminde/süpergüçtenin yaklaşık 15 cm (6 inç) yukarıda ve pencere veya kapıları yakınında olmayacak şekilde monte edilmelidir.
- 3) a) **SERT DUVAR** [örn. tuğla veya beton gibi] Sert duvar aralık tapalarını duvara itinir ve ECONO-HEAT™ duvar paneli ısıtıcısı dört aralık tapasının üzerine yerleştirin.
b) **YUMUŞAK DUVAR** – [örn. GIB® Kartonpiyer, Alçıpan, Rhino taşı, Harçsız Taş Duvar] Yumuşak duvar aralık tapalarını (II) elle tam olarak sıkılana kadar duvar üzerinde dört deliğe vidalayın. Yumuşak duvar aralık tapalarını duvara tam olarak vidalamak için vidalama aleti (III) ve bir kol/tutma yeri olarak ürünle birlikte verilen 8mm'lik matkap ucunu (I) kullanın (veya uc vidalama aletinin arkasına sokarak bir tornavida (IV) kullanın - bkz. Şekil 3b). ECONO-HEAT™ duvar paneli ısıtıcısı dört aralık tapasının üzerine yerleştirin.
- 4) Isıtıcının sağ alt köşesindeki açma&kapama düğmesinin çalıştığından emin olunuz Isıtıcıyı montaj pimleri üzerinde konumunda sabitleyin (Isıtıcıyı tam olarak yerine oturtmak için bir çekiç kullanın).



INSTRUCȚIUNI DE INSTALARE PAS CU PAS

ECONO-KIT include: 1 spiral de bormașină 8 mm (I), 4 dibluri de fixare în perete de rezistență, 4 dibluri de fixare în perete de umplutură (II), 1 sculă de ghidare (III) și 4 știfturi de montare.

- 1 Folosiți găurile de ghidare prevăzute în ambalajul din carton ușor SAU panoul propriu-zis ca șablon pentru a marca poziția pe perete a celor patru găuri (asigurându-vă că șablonul este orizontal).
- 2 Dați găurile folosind spiralul de 8 mm inclus. Pentru rezultate optime, panurile de încălzire ECONO-HEAT™ trebuie montate la aproximativ 15 cm (6 inch) deasupra podelei/plintei și la depărtare de ferestre sau uși.
- 3 **a) PERETE DE REZISTENȚĂ** (gen cărămidă sau beton) Introduceți diblurile pentru perete de rezistență în perete și fixați panoul de încălzire ECONO-HEAT™ în cele patru dibluri.
b) PERETE DE UMLUTURĂ (gen plăci de carton ghipsat GIB®, plăci ghipsate, plăci Rhinoboard, plăci Rigips) - Introduceți diblurile pentru perete de umplutură (II) în cele patru găuri în perete până când nu mai pot fi strânse cu mâna. Folosiți scula de ghidare (III) și spiralul de 8 mm prevăzută (I) pe post de mâner de părgăhie (sau folosiți o șurubelniță (IV), introducând vârful în spatele sculei de ghidare - a se vedea desenul 3b) pentru a înșuruba diblurile pentru perete de umplutură în perete. Fixați panoul de încălzire în cele patru dibluri.
- 4 Asigurați-vă că încălzirea este orientat corect cu comutatorul de la colțul din dreapta jos. Asigurați fixarea panoului prin introducerea știfturilor de ghidare. (Bateți ușor știfturile în poziție cu un ciocan).



ИНСТРУКЦИИ ПО ПРОСТОЙ УСТАНОВКЕ

Эконо-набор включает: 1 x 8мм сверло (I), 4 x распорные заглушки для твердых стен, 4 x распорные заглушки для мягких стен (II), 1 x инструмент для вращения (III) и 4 x Установочных штифта.

- 1 Используйте отверстия, имеющиеся в картонной упаковке ИЛИ сам обогреватель в качестве шаблона для разметки четырех дырок на стене (проверяя, чтобы шаблон был установлен горизонтально).
- 2 Просверлите отверстия, используя включенное сверло 8мм. Для достижения наилучшего результата настенные панельные нагреватели Эконо-Хит следует устанавливать на высоте примерно 15см (6 дюймов) над уровнем пола/плинтуса и подальше от окон и дверей.
- 3 **a) Твердая стена** [кирпич или монолитный бетон] Забейте распорные заглушки для твердых стен в отверстия в стене и расположите настенный панельный нагреватель напротив четырех заглушек.
b) Мягкая стена [такая, как штукатурная плита GIB®, гипсовые панели, панели Rhino, сухая штукатурка] Закрутите распорные заглушки для мягких стен (II) в четыре отверстия в стене насколько это возможно рукой. Используйте инструмент для вращения (III) и прилагаемое сверло 8мм (I) в качестве рычага/рукоятки (или используйте отвертку (IV) вставив конец в заднюю часть инструмента для вращения - смотрите иллюстрацию 3b) чтобы полностью вкрутить распорные заглушки для мягких стен в стену. Расположите настенный панельный нагреватель напротив четырех заглушек.
- 4 Убедитесь, что обогреватель ориентирован правильно, если переключатель в правом нижнем углу. Закрепите настенный панельный нагреватель на его постоянном месте с помощью установочных штифтов (используя молоток слегка постучите по нагревателю, чтобы он стал на место).



ІНСТРУКЦІЯ ПО СПРОЩЕНИЙ УСТАНОВЦІ

ECONO-KIT містить: 1 x 8мм сверло (I), 4 x заглушки розпорів для твердих стін, 4 x заглушки розпорів для м'яких стін (II), 1 x пристрій для вкручування (III) та 4 x штифта для монтажу.

- 1 Використовуйте відчини, які є в легкій полістирольній упаковці (тільки у моделі 400 Ватт) АБО сам обігрівач як шаблон для позначення кінцевої дірки на стіні (перевіряючи, щоб шаблон був встановленим горизонтально).
- 2 Використовуючи подане сверло 8мм просверліть дірки. Для досягнення найкращого результату настінні панельні обігрівачі Эконо-Хит треба встановлювати на висоті приблизно 15см (6 дюймів) над рівнем підлоги/плинтуса та подаль від вікон та дверей.
- 3 **a) Тверда стіна** [цегла або бетон] Вбийте в дірки в стіні заглушки розпорів для твердих стін та розмістіть обігрівач напроти чотирьох заглушок.
b) М'яка стіна [така, як штукатурна плита GIB®, гіпсові панелі, панелі Rhino, суха штукатурка] Вкрутіть заглушки розпорів для м'яких стін (II) в чотири дірки настільки це можливо зробити рукою. Після цього використайте пристрій для вкручування (III) та подане сверло 8мм (I) як важіль/держак (або використайте викрутку (IV) вставляючи кінець до задньої частини пристрою для вкручування дивіться ілюстрацію 3b) щоб повністю закрутити заглушки розпорів для м'яких стін в стіну. Розмістіть обігрівач напроти чотирьох заглушок.

4 Переконайтеся, що обігрівач орієнтований правильно, якщо перемикач в правому нижньому кутку. Зафіксуйте настінний панельний обігрівач на його постійному місці за допомогою штифтів (використовуючи молоток злегка постукайте по обігрівачу щоб він сів на своє місце).



INSTRUKCJA MONTAŻU

W skład zestawu Econo wchodzi: Wiertło 1 x 8mm (I), 4 kolki montażowe do ścian twardej, 4 kolki montażowe do ścian miękkich (II), 1 narzędzie do wkręcania kolków montażowych (III) oraz 4 nakładki dociskowe.

- 1 W celu oznaczenia pozycji czterech otworów na płaszczyźnie ściany, użyj szablonu umieszczonego w opakowaniu kartonowe lub samego grzejnika (upewnij się, że przedtem, że szablon jest wypoziomowany).
- 2 Wywierć otwory w ścianie używając załączonego w zestawie wiertła 8mm. Aby uzyskać najlepsze rezultaty, grzejniki powinny być zamontowane około 15cm (6 cali) od podłogi / listw przyparkietowych oraz z dala od okien i drzwi.
- 3 **a) W przypadku ściany twardej** [takiej jak cegła czy beton] należy umieścić w ścianie kolki montażowe przeznaczone do ściany twardej i umieścić panel grzejnika na czterech kolkach montażowych .
b) W przypadku ściany miękkiej – [wszelkiego rodzaju płyty gipsowe m.in. GIB, Rhino] - należy szczerline wkręcić kolki montażowe przeznaczone do ścian miękkich (II) w cztery otwory w ścianie przy użyciu narzędzia przeznaczonego do wkręcania kolków montażowych (III) i załączonego w zestawie 8mm wiertła (I) (lub srubokrętu (IV) patrz rysunek 3b) aby prawidłowo umiejscowić w ścianie kolki montażowe.
- 4 Upewnij się, że grzejnik jest zorientowany poprawnie za pomocą przełącznika w prawym dolnym rogu. Po umieszczeniu grzejnika na kolkach, zabezpiecz panel nakładkami dociskowymi. (Ostrożnie wbij nakładki za pomocą młotka).



EGYSZERŰ FELSZERELÉSI UTASÍTÁSOK LÉPÉSRŐL LÉPÉSRE

AZ ECONO-KIT tartalma: 1 x 8 mm-es fűróheg (I), 4 x távtartós tipli kemény falba, 4 x távtartós tipli puha falba (II), 1 x beható szerszám (III) és 4 x rögzítő csap.

- 1 Használja a könnyű karton csomagolás levő vagy magán a fűtőkészüléken levő furatokat sablonként a négy furat helyének sik falon történő bejelölésére (ügyelve arra, hogy a sablon vízszintes legyen).
- 2 Fúrja ki a furatokat a mellékelt 8 mm-es fűróheggyel. A legjobb eredmény érdekében az ECONO-HEAT™ fali laphősugárzókat a padló/szegélyléc felett mintegy 15 cm-re kell felszerelni, távol nyílászáróktól.
- 3 **a) KEMÉNY FAL** [pl. téglá vagy beton] – Nyomja a kemény falba való távtartós tipliket a falba és helyezze fel az ECONO-HEAT™ fali laphősugárzót a négy távtartóra.
b) PUHA FAL [pl. GIB® Plasterboard, gipszkarton, Rhino táblák, száraz falazat] – Csavarozza be a puha falba való távtartós tipliket (II) a falban levő négy furatba, ameddig kézzel meg tudja húzni. A beható szerszám (III) és a mellékelt 8 mm-es fűróheg (I) mint kar/fogantyú felhasználásával (vagy használjon csavarhúzó (IV) és helyezze be a hegyét a beható szerszám hátuljába) a puha falba való távtartós tiplik falba történő teljes becsavarozására. Helyezze fel az ECONO-HEAT™ fali laphősugárzót a négy távtartóra.
- 4 Ellenőrizze, hogy a kályha orientált helyesen a kapcsoló a jobb alsó sarokban. Rögzítse a fűtőkészüléket a rögzítő csapokkal (kalapáccsal finoman kocogtassa be a rögzítő csapokat a helyükre).



ENKLA STEGVISA INSTALLATIONSANVISNINGAR

ECONO-KIT innehåller: 1 x 8 mm borrskär (I), 4 x distansproppar för hård vägg, 4 x distansproppar för mjuk vägg (II), 1 x drivverktyg (III) och 4 x fästbultar.

- 1 Använd hålen i den lätta kartong eller själva elementet som mall för att märka ut platsen för de fyra hålen på en slät vägg(och kontrollera att mallen är i nivå).
- 2 Borra hålen med det medföljande 8 mm borrskäret. För bästa resultat ska ECONO-HEAT™ väggpanelement monteras drygt 15 cm över golvet/golvsockeln och inte i närheten av fönster och dörrar.
- 3 **a) HÅRD VÄGG** [t.ex. tegel eller betong] – Tryck in distanspropparna för hård vägg i väggen och sätt ECONO-HEAT™ väggpanel på de fyra distanspropparna.
b) MJUK VÄGG [t.ex. GIB® gipsplatta, gipsskiva, Rhino-platta, kallmur] – Skruva för hand i distanspropparna för mjuk vägg (II) i de fyra hålen i väggen tills de sitter ordentligt. Använd drivverktyget (III) och det medföljande 8 mm borrskäret (I) som hävarm/handtag (eller använd en skruvmejsel (IV) genom att sätta in spetsen baklåt på drivverktyget – se diagram 3b) för att skruva i distanspropparna för mjuk vägg helt i väggen. Placera ECONO-HEAT™ väggpanelement på de fyra distanspropparna.
- 4 Se till att värmaren orienterad på rätt sätt med strömbrytaren i det nedre högra hörnet. Läs elementet på plats med fästbultarna (använd en hammare för att försiktigt knacka fästbultarna på plats).



ECONO-HEAT™
THE WARMTH OF A HOME

ECONO-HEAT™ Energy Efficient Appliances (Pty) Limited

Address: 7 Mercury Crescent, Wetton, Cape Town, South Africa 7780 Phone: +27 21 762 6500 Fax: +27 21 762 6500

Email: info@econo-heat.com Web: www.econo-heat.com

THE ORIGINAL LOW COST ENERGY-SAVER HEATER

Az energiatakarékos ECONO-HEAT™ fali laphűsugárzó a nagy mennyiségű villamos energiát fogyasztó hagyományos fűtőszálas és a nagy teljesítményű fűtőkészülékek egyéb formáinak alternatívjaként került kifejlesztésre. Viszonylag kis (75 °C – 95 °C, a környezeti hőmérséklettől függően) felületi hőmérsékleten üzemel és minimális villamos energiát használ fel. Az ECONO-HEAT™ villamos fali laphűsugárzók használatának számos előnye van. Csekély helyet foglal el az alapterületből, biztonságosabban használható gyermekek és háziállatok jelenlétében a kis hővezető-képessége miatt, és lefesthető latex vagy emulziós festékekkel (olajbázisú festék nem használható). Így a helyiség berendezéséhez illeszkedik. Az ECONO-HEAT™ fali laphűsugárzó kialakítása lehetővé teszi, hogy hosszú időre bekapcsolva maradjanak, így kis költséggel komfortos környezetet biztosítanak. Elveiben hasonlít a központi fűtésre, de annál olcsóbb.



HELYISÉG-MÉRTEK

Számos tényező miatt lehetetlen meghatározni, hogy milyen méretű és hány darab laphűsugárzót kell felszerelni adott helyiségben. Azonban az alábbiakat ajánljuk:

- Normál téli esetén: 1 x 400 Watt vagy 2 x 260 Watt mintegy 10 – 12 m² alapterületenként.
- Nagyon hideg téli esetén: 1 x 400 Watt vagy 2 x 260 Watt mintegy 8 – 10 m² alapterületenként.

Az ECONO-HEAT™ fali laphűsugárzók megfelelnek a nemzetközi biztonsági szabványoknak és rendeltetészerű használat esetén 3 éves garanciával kerülnek forgalomba.

KONVEKCIÓS TECHNOLÓGIA

Az ECONO-HEAT™ fali laphűsugárzó hatékony helyiségfűtést biztosítanak kis költséggel. A hő a fűtőlap mögött, a lap és a fal között termelődik és a hő hatására kialakuló felfelé irányú légáramlat a természetes konvekció (légáramlás) révén kering a helyiséget. A konvekció elve itt az jelenti, hogy a hő mintegy 90 %-a a fűtőlap hátuljából származik, míg a fűtőlap előtt csak 10 %-a kerül sugárzás révén létre. A konvekciós fűtés (egész helyiség fűtése) sokkal jobb hatásfokú, mint a sugárzó fűtés (tárgy fűtése).

JELLEMZŐK ÉS ELŐNYÖK

- Olcsó a beszerzésre, olcsó az üzemeltetésre.
- Energiatakarékos – akár 50 % is megtakarítható a fűtőköltségből.
- Egész helyiség fűtése egy tárgy fűtésével szemben.
- Hatékonyan melegít be egy 10 – 12 m² alapterületű helyiséget (hideg éghajlaton 8 – 10 m²).
- Hatékony természetes konvekciót alkalmas.
- Gyermekek és házikedvencek számára biztonságos – nincsenek látszó elemek, gáz vagy ventilátorok.
- Nem gyűlölköny. Nem éghető.
- Nem tartalmaz káros vegyszereket vagy fémeket; Természetbarát.
- Nem szartítja a levegőt. Nem égeti el az oxigént.
- Szupervékony, kompakt formatervezés. Falon kívüli szerelés.
- Gyorsan és könnyedén felszerelhető a szabadalmazott Econo-Kit.
- Lefesthető a környezethez illeszkedés érdekében.
- Országos és nemzetközi szabványoknak megfelel.
- 3 év garancia.

FIGYELEM

- A tűlmelegedés elkerülése érdekében semmivel – sem nedves, sem száraz mosott ruhával – ne takarja le a fűtőkészüléket.
- Annak érdekében, hogy helyes és biztonságos működését a fűtést, a fűtés kell megírni, hogy a kapcsoló a jobb alsó sarokban.
- Az ECONO-HEAT™ fali laphűsugárzó csak falra szerelve használható, semmi esetre sem használható önálló fűtőkészüléként.
- Ennek készüléknek a megérintése a kis hővezető-képesség miatt biztonságosabb. Gyermekek vagy csecsemők azonban nem hagyható felügyelet nélkül, mivel a felülettel való hosszabb idejű érintkezés sérülést eredményezhet.
- Ez a készülék nem alkalmas fürdőszobában történő használatra.
- Ez a készülék csak 2 eres villamos vezetékkel van ellátva. Ügyelni kell 3 érintkezés ajzathoz történő csatlakozásnál, hogy a földvezeték NE legyen bekötve.
- Ha ennek a lapnak a villamos vezetéké sérül, akkor a

veszély elkerülése érdekében a gyártónak, a megbízott szerviznek vagy hasonlóan képzett személynek kell cserélnie.



- Fal fűrésa előtt ellenőrizze, hogy az adott szakaszon nincs-e villamos vezeték a falban.
- A fűtőkészülék nem helyezhető el közvetlenül ajzlat alatt.
- Első izben történő használatkor: A fűtőkészülék bekapcsolásakor az első egy-két napon esetleg enyhé száraz érezhető. Ez normális jelenség, amit maradék pára okoz, és nem jelent egészségre veszélyt.
- Ez a készülék csak akkor használható csökkent fizikai, érzékelési és szellemi képességekkel rendelkező, vagy tapasztalattal és ismeretekkel nem rendelkező személyek (és gyermekek) által, ha a biztonságukért felelős személy részéről felügyeletet vagy a készülék használatára vonatkozó kióktást kapnak.
- A gyermekekre ügyelni kell, nehogy a készülékkel játszanak.

3 ÉV GARANCIA

Az ECONO-HEAT™ az alábbi feltételek mellett garantiálja, hogy az ECONO-HEAT™ fali laphűsugárzó mentes gyártási hibáktól:

- Bármilyen gyártási hiba (a kopás és elhasználódás kivételével) esetén a garancia az áruk javítását vagy cseréjét jelenti az eredeti vásárlás időpontjától vagy – hivatalos ECONO-HEAT™ szerelő által történő beállítás esetén – az áruk első felszerelésétől számított 3 (három) éven belül, az ECONO-HEAT™ értesítése mellett (A garancia-ídszák).
- A jelen garanciaaválalis keretében az ECONO-HEAT™ mindennemű felelőssége azzal a feltétellel áll fenn, hogy az áruk megfelelően kerültek tárolásra és felszerelésre (az ECONO-HEAT™ szerelési utasításának megfelelően), valamint a szállítási napjától fogva:
 - az ECONO-HEAT™ utasításának és/vagy az árukon levő címkézésnek megfelelően kerültek használatra és karbantartásra;
 - az árun semminemű javítást, módosítást nem végzett a vevő vagy bármely harmadik személy.
- A jelen garancia mindennemű kifejezett vagy (a törvény erejénél vagy más módon) beleértett, az adott céra való alkalmassággal vagy a megmunkálás, anyag vagy formatervezés minőségével kapcsolatos feltétel, garanciaaválalis vagy kötelezettség-vállalás helyébe lép és azokat kizárja, kivéve a bármilyen törvény által az ilyen kizárás mértékét. Az ECONO-HEAT™ nem vállal felelősséget a független vállalkozó jogállású (fent említt) hivatalos szerelő által végzett munkáért.

A FELELŐSSÉG KORLÁTOZÁSA

- Kivéve az Értékesítési Feltételekben kifejezetten leírtakat, és kivéve a 2008. évi Dél-Afrikai Fogysztóvédelmi törvényben esetleg ellentételesen előírtakat, az ECONO-HEAT™ nem felelős a vásárló (vagy annak alkalmazottai, kiszolgálói, vagy megbízottjai, vállalkozói vagy jogutód vásárlói) fele semminemű és bárki által okozott, az áruk felszereléséből és/vagy használatából kifolyó vagy abból fakadó közvetlen, közvetett, véletlenszerű vagy következményszerű (akár véstegen, akár szerződésen vagy más módon alapuló) káróért. Ez azt jelenti, hogy az ECONO-HEAT™ joglag nem lehet felelős, ha ezeknek az áruknak a használatából vagy felszereléséből bárkinek vesztesége, kára vagy sérülése származik.
- Kivéve a 2008. évi Dél-Afrikai Fogysztóvédelmi törvényben esetleg ellentételesen előírtakat az eladó bármilyen kizárt felelősségével kapcsolatban, a vevő ezennel mentesíti az ECONO-HEAT™ Energy Efficient Heating Appliances (Pty) Ltd céget (Tagjai, alkalmazottai, megbízottjai) az ellene (Tagjai, alkalmazottai, megbízottjai ellen) bármely harmadik személy által az áruk felszereléséből és/vagy használatából és/vagy leszállításából fakadóan vagy azzal összefüggésben indított mindennemű jogi lépés, eljárás és követelés alól. Ez azt jelenti, hogy ha az ECONO-HEAT™ ellen az 1. bekezdésben említett valamelyike a termék felszereléséből vagy használatából fakadóan jogi eljárás indít, akkor Ön mint vásárló pénzügyileg kártalanítja az ECONO-HEAT™ céget az ECONO-HEAT™ által az adott eljárás eredményeként esetlegesen elszenvedett mindennemű veszteségért.

FONTOS: KERÜJK, HOGY TÚZZE HOZZÁ A NYUGATÍSZÁMÁT ÉH EHZHA A BRÓSÚRÁHOZ. GARANCIAÉNY ERVÉNYESÍTÉSEKOR KÉRNI FOGJÁK A FIZETÉSI BIZONYLAT BEMUTATÁSÁT. TERVEZTE ÉS GYÁRTOTTA DÉL-AFRIKÁBAN AZ ECONO-HEAT™ CÉG, AZ EREDETI, ENERGIATAKARÉKOS VILLAMOS FALI LAPHŰSUGÁRZÓ MEGALKOTÓJA.

Din energibesparande väggpanel ECONO-HEAT™ är designad som ett alternativ till konventionella rörelöset och andra typer av uppvärmning med hög effekt, som använder mycket elektricitet. Det arbetar på relativt låga yttemperaturer (ca 75 °C - 95 °C beroende på den omgivande temperaturen) och använder minimalt med elektricitet. Det finns många fördelar med att använda ECONO-HEAT™ elektriska väggpanelement. De sparar golvytmått, är säkrare att använda tillsammans med barn och husdjur tack vare sin låga värmeledningsförmåga, och kan målas med alla typer av latexfärg eller emulsionsfärg för att passa inredningen (använd inte oljebaserad färg). ECONO-HEAT™ väggpanelement har designats för att vara påslagna under lång tid och ge en behaglig bakgrundsvarme till låg kostnad. Detta koncept liknar ett centralvärmesystem – men är mycket billigare.

RUMSSTORLEKAR

På grund av olika faktorer är det omöjligt att specificera vilken storlek och hur många som ska installeras i ett rum. Men vi rekommenderar följande:

- I områden med normala vintrar: 1 x 400 Watt eller 2 x 260 Watt per ungefär 10-12 m² golvyta.
- I områden med mycket kalla vintrar: 1 x 400 Watt eller 2 x 260 Watt per ungefär 8-10 m² golvyta.

ECONO-HEAT™ väggpanelement är godkända enligt internationell säkerhetsstandard och har 3 års garanti under förutsättning att de används korrekt.

KONVEKTIONSTEKNIK

ECONO-HEAT™ väggpanelement ger effektiv uppvärmning till en låg kostnad. Genom att använda naturlig konvektionsteknik, genereras värme bakom elementet i utrymmet mellan panelen och väggen, vilket leder till en effektiv stigande ström av värme som cirkulerar i rummet. Konvektionsprincipen innebär att ca 90 % av värmen kommer ifrån baksidan av panelen, medan bara 10 % strålar fram framsidan av panelen. Konvektionsuppvärmning (uppvärmning av helt rum) är mycket effektivare än strålvärme (uppvärmning av föremål).



FUNKTIONER OCH FÖRDELAR

- Billig i inköp, billig i drift.
- Energibesparande – sparar upp till 50 % eller mer på dina uppvärmningskostnader.
- Element som värmer upp hela rummet till skillnad från annan föremålsuppvärmning.
- Värmer effektivt ett rum på ca 10-12 m² (8-10 m² i mycket kalla klimat).
- Använder effektiv naturlig konvektionsteknik.
- Säkrare för barn och husdjur – Inga exponerade element, glas eller fläktar.
- Brandsäker. Inke brännbar.
- Innehåller inga farliga kemikalier eller metaller. Miljövänlig.
- Torkar inte ut luftiga. Förbränner inte syre.
- Ultratunn och kompakt design. Väggmontering som inte är i vägen.
- Snabb och lätt att montera med patentskyddad Econo-Kit.
- Kan målas för att passa in i inredningen.
- Godkänd enligt UL- och internationella säkerhetsstandarder.
- 3 års garanti.

VARNING

- För att undvika överhettning får elementet inte täckas över med någonting, inklusive våt eller torr tvätt.
- För att säkerställa korrekt och säker drift av värmaren måste värmaren vara orienterad så att strömbrytaren är i det nedre högra hörnet.
- ECONO-HEAT™ väggpanelement är enbart avsedda för väggmontering och får under inga förhållanden användas som fristående element.
- Produkten är säkrare att vidröra tack vare den låga värmeledningsförmågan, men små barn ska inte lämnas utan uppsikt, eftersom långvarig kontakt med ytan kan orsaka skador.
- Produkten är inte lämplig att användas i badrum.
- Produkten är bara utrustad med en kabel med 2 ledningar. Var försiktig vid anslutning till en trepolig stöckkontakt och se till att jordterminalen INTE används.
- Om panelens strömförslagningsladd är trasig, måste den bytas ut av tillverkaren, dennes serviceombud eller liknande kvalificerad person för att undvika fara.
- Kontrollera att det inte finns inbäddade elektriska ledningar i väggen innan du borrar i den.
- Elementet får inte placeras direkt under ett eluttag.
- Första användning: När elementet slås på kan det avge en lätt behaglig lugt de första två dagarna. Det är fullständigt normalt och beror på resterande fukt och utgör ingen hälsorisk.
- Produkten är inte avsedd för användning av personer (inklusive barn) med nersatta fysiska, sensoriska eller mentala funktioner eller saknar erfarenhet och kunskap, såvida de inte har fått handledning eller instruktioner beträffande produktens användning av en person med ansvar för deras säkerhet.
- Barn bör övervakas för att garantera att de inte leker med produkten.



3 ÅRS GARANTI

ECONO-HEAT™ garanterar att ditt ECONO-HEAT™ väggpanelement är fritt från tillverkningskador, under följande villkor:

- Sådant garanti ska gälla reparation eller byte av produkten vid tillverkningskador (med undantag för slitage) som meddelats till ECONO-HEAT™ inom 3 (tre) år från det ursprungliga inköpet eller, vid montering av en installatör som godkänns av ECONO-HEAT™, första installationen av produkten ("Garanti-period");
- Allt ansvar för ECONO-HEAT™ här nedan ska bero på om produkten har förvarats och installerats korrekt (i enlighet med ECONO-HEAT™s installationsanvisningar) och, från leveransdagen:
 - Har använts och underhållits i enlighet med ECONO-HEAT™s anvisningar och/eller märkning av produkten;
 - Inga reparationer eller ändringar har utförts på den av köparen eller tredje tredje part.
- Garantin ersätter och uteställer alla uttyckliga eller underförstådda (genom lagstiftning eller på annat sätt) förhållanden, olika garantier eller skyldigheter som gäller ändamålsenlighet eller tillverkningskvalitet, material eller design, såvida ingen lag hindrar sådant undantag. ECONO-HEAT™ tar inget ansvar för något arbete som utförts av en godkänd installatör (som angetts ovan), om den godkände installatören är en egenföretagare.

ANSVARSBEGRENSNING

- Utöver vad som uttryckligen anges i dessa Försäljningsvillkor, och utöver vad som kan anges till motsats i South African Consumer Protection Act, 2008, ska ECONO-HEAT™ inte ha något ansvar inför köparen (eller dennes person, tjänstemän eller ombud, entreprenörer eller efterträdare) för några direkta, indirekta, obetydliga skador eller följdsador av något slag oavsett hur de orsakats (oavsett om de grundar sig på lagbrottsdådet eller kontakt eller annat) till följd av eller som uppstått med anledning av installationen och/eller användningen av produkten. Detta innebär att om någon orsakas förlust eller skador på person eller egendom på grund av installationen av produkten, kan ECONO-HEAT™ enligt lag inte hållas ansvariga.
- Utöver vad som kan anges i motsats till South African Consumer Protection Act, 2008, beträffande säljarens ansvar som har undantagits, befriar köparen hämed ECONO-HEAT™ Energy Efficient Heating Appliances (Pty) Ltd (dessa medlemmar, persons och ombud) från ansvar från alla typer av åtgärder, rättelgångar och fordringar som framsätts mot det (dessa medlemmar, person och ombud), av en tredje part till följd av, uppkommet med anledning av installationen och/eller användning och/eller leverans av produkten. Detta innebär att om ECONO-HEAT™ släms av någon som nämns i paragraf 1 ovan, på grund av installationen eller användning av produkten kommer du som köpare att ekonomisk göttgöra ECONO-HEAT™ för sådana ekonomiska förluster som ECONO-HEAT™ drabbas av, som ett resultat av sådan process.

VIKTIGT: FÅST DIN VERIFIKATION AV BETALNINGKVITTO I DENNA FOLDER. DU KOMMER ATT BLI TVUNGEN ATT UPPVISA VERIFIKATION AV BETALNING VID EVENTUELLT GARANTIANSPRÅK. DESIGNAD OCH TILLVERKAD I SYDAFRIKA AV ECONO-HEAT™ – SKAPARE AV DET URSPRUNGLIGA, ENERGIBESPARANDE ELEKTRISKA VÄGGPANELEMENTET.

Ваш настінний електро-економічний обігрівач Еконо розроблений як альтернатива загальноприйнятому обігрівачу і іншим формам обігрівача з високим вихідним рівнем, які витрачають багато електроенергії. Він працює при відносно низьких температурах (приблизно 75°С - 90°С, залежить від температури оточуючого середовища), і витрачає мінімум електроенергії. Існує цілий ряд переваг використання настінного електро нагрівача Еконо. Не займає місце

на підлозі, безпечніше при використанні поряд з дітьми і домашніми тваринами, працює при такій же оплаті за електроенергію як за чотири лампи накаливання і може бути забарвлений, щоб відповідало будь-якому декору ПВА або емальній фарбою (не використовуйте фарбу на олійній основі). Настінний електро обігрівач Еконо створений для тривалого терміну, приємного обігріву при низькій оплаті. Дуже схожий на концепцію системи центрального обігріву – але набагато дешевше.

РОЗМІРИ КІМНАТИ

Внаслідок різних чинників неможливо вказати розмір панелі або скільки обігрівачів встановлювати в кімнаті. Проте ми пропонуємо наступне:

- Для країн з нормальними зимами: 1 x 400 Вт або 2 x 260 Вт приблизно на 10-12м² загальної площі приміщення.
- Для країн з дуже холодними зимами: 1 x 400 Вт або 2 x 260 Вт приблизно на 8-10м² загальної площі приміщення.

Настінні панелі електро обігрівачів Еконо затверджені міжнародними Стандартами Безпеки і мають 3 роки гарантії за умови вірного використання.

КОНВЕКТИВНА ТЕХНОЛОГІЯ

Настінні панельні електро обігрівачі Еконо забезпечують ефективний обігрів кімнати при низькій вартості. Використання конвективної технології, тепло утворюється за обігрівачем в просторі між панеллю і стіною, яке веде до ефективного продування вгору і тепле повітря циркулює по кімнаті. Конвективний принцип означає що 90% тепла виходить із задньої частини Панелі і 10% випромінюється попереду панелі. Конвекційний обігрів (Обігрів всієї площі кімнати) набагато ефективніше чим обігрів, що випромінює (Від обігрівача, що незалежно стоїть).



ОСОБЛИВОСТІ І ПЕРЕВАГИ

- Дешевий при покупці, дешевий при використанні.
- Заощадує енергію – заощадає 50% і більше на платні за обігрів. Працює за вжитком електроенергії як чотири лампи накаливання
- Обігрівач всієї площі кімнати протиставляється іншим місцевим обігрівачам.
- Ефективно обігріває кімнату приблизно 10-12м² (8-10м² при дуже холодному кліматі).
- Використовує ефективну конвективну технологію.
- Безпечніший для дітей і домашніх тварин – Жодних неопікитих елементів, газу або вентиляторів.
- Незамісний. Пожегобезпечний.
- Не містить шкідливих хімікатів або металів; Екологічно шкідливий.
- Не сушить повітря. Не спалює іонів.
- Ультратонкий і компактний дизайн. Настінний, не займає місце.
- Легкий і зручний в установці із запатентованим Еконо-набором.
- Може бути забарвлений, щоб личив під декор.
- Затверджений Бюро Стандартів Південної Африки і міжнародними стандартами безпеки.
- Три-річна гарантія

ЗАПОБІГАННЯ

- Щоб уникнути перегріву нічим не покривайте обігрівач, вимикаючи волюгй або сухий одяг. Покриття віконної Панелі може привести до небезпеки спалуху.
- Для забезпечення правильної та безпечної експлуатації нагрівача, обігрівач повинен бути орієнтований так, що перемікач знаходиться в нижньому правому кутку.
- Настінні панелі обігрівачів Еконо призначені лише для вштовпування на стіні і ні за яких умов не повинні використовуватися як обігрівачі, що вільно стоять.
- Цей електроприлад безпечний для дітей – тобто безпечний дотик. Проте дитя не повинне залишатися без нагляду оскільки довгий контакт з поверхнею може привести до травми.
- Цей електроприлад не призначений для використання в ванній кімнаті.
- Цей електроприлад оснащений лише двофазним кабелем. Будьте обережні при приєднанні до трифазної розетки, переконайтеся, що НЕ використовується захис заземлення.
- Якщо мережевий шнур панелі пошкоджений, виробник, обслуговуючий агент або інша кваліфікована людина повинні замінити його для того, щоб уникнути небезпеки.
- Перш ніж свердлити стіну, перевірте її на наявність електричних дротів, що знаходяться в стіні.
- Обігрівач не можна встановлювати на стіну відразу під електро розеткою.
- Перше вмикання: Після першого вмикання можлива поява слабого запаху на протязі одного чи двох днів. Це явище є цілком нормальним, викликанію остаточною волюгістю, що не являє ніякої погрози для здоров'я.
- Цей пристрій не розрахований на використання особами (включаючи дітей), які мають обмежені фізичні, сенсорні або розумові можливості, а також особами, які не мають необхідного досвіду та знань, якщо вони не отримали нагляду та інструкцій щодо використання цього пристрою з боку особи, яка є відповідальною за їх безпеку.
- Щоб не допустити дитячих ігор з пристроєм, необхідно забезпечити догляд за дітьми.
- Настінні панелі обігрівачів Еконо-Хіт побудовані для праці з безперервною напругою від 220 до 250 вольт перемінного струму. Клієнтам у тих країнах, у яких часто бувають під'йоми/сплески напруги, або ж напруга постійно змінюється, ми рекомендуємо використовувати разом з нашим виробом пристрій для захисту від сплесків напруги. Наша гарантія не покриває пошкодження, отримані як результат сплесків напруги чи постійних коливань напруги живлення.



ТРИ-РІЧНА ГАРАНТІЯ

Еконо-хіт гарантує, що панель-обігрівач Еконо не містить виробничих дефектів, за наступних умовок:

- Така гарантія має бути для ремонту або обміну товару в разі будь-якого виробничого дефекту (виключається нормальний знос) сповістите Еконо-хіт в періоді 3 (ТРИ) років після купівлі або, у випадку якщо установка виробляється установником Еконо-хіт, перша установка ("період гарантії").
- Через справно ужито будь-якою об'єктом Еконо-хіт обумовлена зберіганням і вірною установкою (відповідно до інструкції по установці Еконо-хіт) і з моменту доставки.
- використання і експлуатація відповідно до інструкції Еконо-Хіт і в'язками на товарі. - Жодного ремонту або змін не було проведено. Покупця або третю особу.
- Гарантія призначена для заміщення і вилучення усю наявну або таку, що маються (законом або ін.) на увазі умови, гарантії або обов'язки використання, що стосуються придатності, за призначенням або якості товару, матеріалу або дизайну, крич вилучення, коли закон забороняє таку виключення. Еконо-хіт не приймає жодної відповідальності ні за яку якість роботи затвердженого установника (як передбачено вище) затверджені установником є незалежними виконавцями роботи.

ОБМЕЖЕННЯ ВІДПОВІДАЛЬНОСТІ

- За виключення прямо передбачених тут Умов Продажу, Еконо-хіт не несе відповідальності за Покупця (його робітників, прислуги або агента, найманого робітника) за будь-які прями, непрямі вилучення або непрямі пошкодження якість які би не задовільні (засновано на правопорушенні/контракт або ін.) відповідно до або що виникла по відношенню до установки і/або використано товару.
- Покупця страхує Еконо-хіт (ї члени, працівники і агенти) від всіх дій, процедур і скарг взагалі змунувачень (ї члени, працівники або агенти) будь-якою третьою особою відповідно до або що виникла по відношенню до установки і/або використано товару.

ВАЖЛИВО: БУДЬ ЛАСКА ДОДАЄТЕ ВАШЕ ПІДТВЕРДЖЕННЯ ПРО ПЛАТНОЦЬ ДО ЦЬОЇ БРОШУРИ. ВАМ НЕОБХІДНО БУДЕ ПРЕД'ЯВИТИ ПІДТВЕРДЖЕННЯ ПРО ПЛАТНОУ І РАЗІ ВИКОРИСТАННЯ ГАРАНТІЇ. РОЗРОБЛЕНО І ВИРОБЛЕНО В ПІВДЕННІЙ АФРИЦІ КОМПАНІЄЮ ЕКОНО-ХІТ – ОРІГІНАЛЬНИЙ І ЕНЕРГО ЕКОНОМНИЙ НАСТІННИЙ ПАНЕЛЬНИЙ ОБІГРІВАЧ.

Twoj energooszczędny panel grzejny ECONO-HEAT™ został zaprojektowany jako alternatywa konwencjonalnego grzejnika listwowego oraz innych rodzajów grzejników o wysokiej wydajności, zużywających dużo energii elektrycznej. Grzejnik ten działa przy relatywnie niskiej temperaturze powierzchniowej (około 75°C - 90°C) w zależności od temperatury otoczenia, a przy tym zużywa minimalną ilość prądu. Grzejny panel ścienny ECONO-HEAT™ posiada wiele zalet. Montując go można zaoszczędzić na powierzchni podłogi, czujesz się z nim bezpieczniej, jeśli w domu są dzieci lub zwierzęta, zużywa tą samą ilość energii co cztery żarówki i można go pomalować farbą polwinylową lub emulsiyjną, zgodnie z wystrójem wnętrza (używanie farby olejnej jest zabronione). Grzejny panel ścienny jest tak zaprojektowany, że można bezpiecznie pozostawić go w trybie pracy na dłuższy czas, aby wywarzał komfort termiczny otoczenia bardzo niskim kosztem. Rozwiązanie to jest podobne do centralnego ogrzewania, ale o wiele tańsze.

POWIERZCHNIA POKOJ

Z powodu zmiennych czynników niemożliwe jest dokładne ustalenie, ile paneli należy zainstalować w jednym pokoju. Mimo tego zalecamy:

- dla krajów z łagodnymi zimami: 1x400 W lub 2x260 W na około 10-12m² powierzchni podłogi.
- dla krajów o ostrym klimacie: 1x400 W lub 2x260 W na około 8-10m² powierzchni podłogi.

Grzejniki panelowe ECONO-HEAT™ spełniają międzynarodowe normy bezpieczeństwa oraz objęte są trzy lata gwarancji pod warunkiem, że używane są prawidłowo.

TECHNOLOGIA KONWEKCYJNA

Panele ścienne ECONO-HEAT™ ogrzewają pokój skutecznie i tanio. Przy wykorzystaniu technologii konwekcyjnej ciepło generowane jest za grzejnikiem, pomiędzy panelem a ścianą, co prowadzi do unoszenia się ciepłego powietrza i jego cyrkulacji w pomieszczeniu. Zasada konwekcji oznacza, że 90% ciepła wypływa z tyłu panelu, a tylko 10% promieniuje z przodu. Ogrzewanie konwektorowe (Grzejnik kalopokojowy) jest znacznie wydajniejsze niż ogrzewanie promiennikowe (wolnostojący grzejnik stanowiskowy).



WŁAŚCIWOŚCI I ZALETY

- Przystępna cena, niezbyt droga eksploatacja.
- Jest energooszczędny - oszczędzasz do 50% lub więcej na kosztach ogrzewania. Zużywa tyle prądu, co cztery zwykłe żarówki!
- W przeciwieństwie do innych promienników stojących niszcz grzejnik ogrzewa całe pomieszczenie.
- Wydajnie ogrzewa pokój o powierzchni 10-12m² (w bardzo zimnym klimacie do 8-10m²).
- Efektywnie wykorzystuje technologię konwekcyjną.
- Bezpieczniejszy dla dzieci i zwierząt domowych - nie posiada żadnych wystających elementów, nie ma w nim gazu ani wiatraka.
- Jest niepalny i niezapalny.
- Nie zawiera żadnych szkodliwych substancji chemicznych ani metali. Jest przyjazny dla środowiska.
- Nie wysusza powietrza. Nie zużywa tlenu.
- Ma ultra cienką, spójną konstrukcję. Praktyczne, niezawadzające w pokoju mocowanie naciśnięcie.
- Dzięki patentowi Econo-Kit jest szybki i łatwy w montażu.
- ECONO-HEAT™ może być pomalowany zgodnie z wystrójem wnętrza.
- Projekt grzejnika zatwierdzony przez SABS.
- Gwarancja 3 lata.

PROJEKOWANIE

- Nie wolno przykrywać grzejnika, ponieważ grozi to jego przegrzaniem. Nie suszyć ubrań. Przykrycie grzejnika podczas cyklu operacyjnego grozi pożarem.
- W celu zapewnienia prawidłowego i bezpiecznego funkcjonowania grzejnika, grzałka musi być zorientowany tak, że przelącznik jest w prawym dolnym rogu.
- Ściennej panel grzejny ECONO-HEAT™ jest przeznaczony tylko i wyłącznie do montażu na ścianie i w żadnym wypadku nie powinien być używany jako grzejnik wolnostojący.
- Urządzenie jest bezpieczne w dotyku dla dzieci. Jednak niemowlęta i dzieci nie powinny być pozostawione w pobliżu bez opieki osoby dorosłej, ponieważ dłuższy czas zelektryzacji z powierzchnią grzejnika może spowodować obrażenia.
- Grzejnika nie wolno używać w łazience.
- Urządzenie jest zaopatrzone w przewód dźwurdzenu. W przypadku podłączania do gniazda trzypinowego, nie należy używać uzemia. Jeśli kabel zasilający jest uszkodzony, należy go wymienić u producenta, agenta serwisowego lub przez inną kwalifikowaną do tego osobę.
- Przed zamocowaniem kółków w ścianie należy upewnić się, czy nie przebiega w niej instalacja elektryczna.
- Nie mocować grzejnika w bezpośredniej przygniazku elektrycznym.
- Użyjcie grzejnika po raz pierwszy: Po włączeniu grzejnika, może pojawić się i utrzymać przez pierwszy dzień lub dwa nieznanzy zapach. Jest to zupełnie normalne i spowodowane przez wilgoci i nie stanowi żadnego zagrożenia dla zdrowia.
- Urządzenie to nie jest przeznaczone do użytku przez osoby (w tym dzieci) o ograniczonej sprawności fizycznej, umysłowej lub psychicznej, a także osoby bez doświadczenia i wiedzy, o ile nie zostały podane nadzoru lub poinstruowane jak korzystać z urządzenia przez osobę odpowiedzialną za ich bezpieczeństwo.
- Dzieci powinny być nadzorowane w celu zapewnienia, że nie bawią się urządzeniem.
- Grzejnik Econo ma za zadanie pracować przy spójnym napięciu elektrycznym pomiędzy 220 - 250VAC. Klientom w krajach, w których często występuje niestabilne zasilanie, zaleca się podłączenie naszego urządzenia do listwy przeciwprzepięciowej (ochronnika przepięciowego). Nasza gwarancja nie obejmuje uszkodzeń powstałych w wyniku gwałtownego wzrostu lub niornomiernego zasilania.



TRZY LATA GWARANCJI

ECONO-HEAT™ gwarantuje, że ścienny panel grzewczy jest wolny od wad fabrycznych i na takich warunkach zapewnia:

- naprawę lub wymianę części i razie stwierdzenia wad fabrycznych (z wyjątkiem uszkodzeń powstałych w trakcie transportu). Gwarancja obejmuje okres 2 (dwóch) lat od daty zakupu, lub daty pierwszej instalacji przez serwisanta wyznaczonego przez ECONO-HEAT™ ("Okres gwarancji")
- Zgodnie z niniejszą umową warunkiem przyjęcia odpowiedzialności jest prawidłowe przechowywanie towaru oraz jego instalacja (według instrukcji ECONO-HEAT™), oraz od daty dostawy.
 - prawidłowe użytkowanie i konserwacja (zgodnie z instrukcją i oznaczeniami na produkcie)
 - brak samodzielnych napraw wykonanych przez kupującego lub osobę postronną.
- Gwarancja zastępuje i wyklucza wszystkie inne wyrażone lub nie wyrażone (określone prawem lub inne) warunki gwarancji lub wszelkiego rodzaju zobowiązania odnośnie przydatności do określonego celu, jakości produktu, materiału, projektu lub bezpieczeństwa, chyba że prawo nie zezwala na takie wyłączenia. ECONO-HEAT™ nie bierze odpowiedzialności za usługi wykonane przez serwisanta (wymienionego wcześniej) oraz za jego umiejętności. Serwisant jest niezależnym zleceniobiorcą.

OGRANICZENIE ODPOWIEDZIALNOŚCI

- Specjalne zapewnienie w warunkach sprzedaży oznacza, że ECONO-HEAT™ nie bierze odpowiedzialności za jakiegokolwiek pośrednie lub bezpośrednie, przypadkowe lub nieprzewidywalne szkody powstałe z jakiegokolwiek innego powodu (wymienionego lub nie wymienionego wcześniej w umowie) lub wynikające z braku kompetencji Kupującego (jego pracownika, pełnomocnika, przedstawiciela, kolejnego nabywcy) powstałe podczas instalacji lub użytkowania.
- Kupujący (i każdy następny nabywca) niniejszym zważnia ECONO-HEAT™ (członków firmy, jej pracowników oraz przedstawicieli) z odpowiedzialności za wszelkie działania, podejmowania oraz rozszczenia przeciwko firmie (jej członkom, pracownikom oraz przedstawicielom) ze strony osoby trzeciej powstałe w związku z instalacją lub /i użytkowaniem.

UWAGA! W PRZYPADKU SKŁADANIA REKLAMACJI, NIEODZWOJNE BĘDZIE OKAZANIE RACHUNKU ZAKUPU TOWARU. NALEŻY GO PRZEDSTAWIĆ WRĄZ Z TĄ ULOTKĄ. ZAPROJEKTOWANO I WYPRODUKOWANO W REPUBLICE POLNIDNOWEJ AFRYKI PRZEZ ECONO-HEAT™ PRODUCENTA ORYGINALNEGO ENEGOOSZCZĘDNEGO GRZEWZEGO PANEŁU ŚCIENNEGO.