

# eheater™ **3**

WALL PANEL HEATER

**EN** **ELECTRIC PANEL HEATER**

READ AND SAVE THESE INSTRUCTIONS.  
IMPORTANT SAFETY INSTRUCTIONS.

**FR** **PANNEAU CHAUFFANT ELECTRIQUE**

VEUILLEZ LIRE ET CONSERVER CES INSTRUCTIONS.  
INSTRUCTIONS IMPORTANTES DE SECURITE.

**ES** **PANEL ELECTRICO DE PARED**

LEA Y GUARDE ESTAS INSTRUCCIONES  
INSTRUCCIONES DE SEGURIDAD IMPORTANTES.



3 YEAR WARRANTY  
MODEL NOS. 0603 (400 WATT)  
MODEL NOS. 0606 (260 WATT)



THE **ORIGINAL** LOW COST **ENERGY-SAVER** HEATER

**e**nergy efficient **e**conomical **e**ffective **e**co-friendly

[www.econo-heat.com](http://www.econo-heat.com) ☎ TOLL-FREE 888-252-5744



# IMPORTANT SAFEGUARDS.

1. Read all instructions before using this heater.
2. This heater is hot when in use. To avoid burns, do not let bare skin touch hot surfaces. Keep combustible materials, such as furniture, pillows, bedding, papers, clothes and curtains at least 3 feet from the front of the heater and keep them away from the sides and rear.
3. Extreme caution is necessary when any heater is used by or near children or invalids and whenever the heater is left operating and unattended.
4. Always unplug heater when not in use.
5. Do not operate any heater with a damaged cord or plug or after the heater malfunctions, has been dropped or damaged in any manner. Return heater to authorized service facility for examination, electrical or mechanical adjustment, or repair.
6. Do not use the heater outdoors.
7. This heater is not intended for use in bathrooms, laundry areas and similar indoor locations. Never locate heater where it may fall into a bathtub or other water container.
8. To avoid electrical shock do not turn heater off or on while you are standing in water or when your hands are in water.
9. Do not run cord under carpeting. Do not cover cord with throw rugs, runners, or similar coverings. Arrange cord away from traffic area and where it will not be tripped over.
10. To disconnect heater, turn the switch to off, then remove the plug from the outlet. Pull only by the plug. Do not pull on the cord when disconnecting it.
11. Econo-Heat Wall Panel Heaters are for wall mounting only, and should under no circumstances be used as free standing heaters.
12. Before drilling into wall, check that the area is free of electric wiring and pipes embedded in the wall.
13. The heater must not cover, or be mounted immediately below a power outlet, or overheating of the outlet may occur.
14. Some wallpaper adhesives may not be resilient to elevated temperatures so it is advisable to test the wallpaper first to avoid damage.
15. Avoid the use of an extension cord because the extension cord may overheat and cause a risk of fire. However, if you have to use an extension cord, the cord shall be No. 18 AWG minimum size and rated not less than 530 watts. If an extension cord must be used it should be rated at not less than 10 Amps.
16. A heater has hot and arcing or sparking parts inside. Do not use it in areas where gasoline, paint, or other flammable liquids are used or stored.
17. Use this heater only as described in this manual. Any other use not recommended by the manufacturer may cause fire, electric shock or injury to persons.
18. **WARNING:** In order to avoid overheating, do not cover the heater with anything, including wet or dry washing.
19. This appliance is not intended for use by persons (including children) with reduced physical, sensory or mental capabilities, or lack of experience and knowledge, unless they have been given supervision or instruction concerning use of the appliance by a person responsible for their safety.
20. Children should be supervised to ensure that they do not play with the appliance.



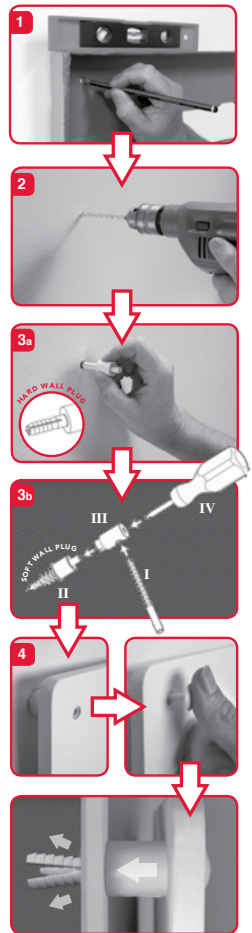
## SAVE THESE INSTRUCTIONS.



# EASY STEP-BY-STEP INSTALLATION INSTRUCTIONS

The Econo-Heat includes: 1 x 8mm drill bit (I), 4 x hard wall spacer plugs, 4 x soft wall spacer plugs (II), 1 x drive tool (III) and 4 x mounting pins.

- 1 Use the holes provided in the cardboard packaging or the heater itself as a template to mark the position of the four holes on a flush wall (ensuring the template is level).
- 2 Drill the holes using the 8mm drill bit included. For best results, Econo-Heat wall panel heaters should be mounted approximately 6 inches above the floor/skirting board and away from windows and doors.
- 3 **a) HARD WALL** [such as brick or concrete] – Push the hard wall spacer plugs into the wall and position the Econo-Heat wall panel heater onto the four spacer plugs.  
**b) SOFT WALL** [such as GIB® Plasterboard, Gypsum board, Rhino board, Dry wall] – Screw the soft wall spacer plugs (II) into the four holes in the wall until hand-tight. Use the drive tool (III) and the supplied 8mm drill bit (I) as a lever/handle (or use a screwdriver (IV) by inserting the tip into the back of the drive tool – see diagram 3b) to screw the soft wall spacer plugs fully into the wall. Position the Econo-Heat wall panel heater onto the four spacer plugs.
- 4 Lock the heater into position with the mounting pins (use a hammer to gently tap the mounting pins into place).



Your energy-saver Econo-Heat wall panel heater is designed as an alternative to conventional bar heaters and other forms of high output heaters that use large amounts of electricity. It operates at relatively low surface temperatures (approximately 165°F - 195°F, depending on the ambient temperature), and uses minimal electricity. There are numerous advantages to using Econo-Heat electric wall panel heaters. They save on floor space, are safer to use around children and pets because of its low thermal conductivity, and can be painted to match any décor with latex or emulsion type paint (do not use oil based paint). Econo-Heat wall panel heaters are designed to be left on for long periods of time, giving you comfortable background heat at a low cost. This is similar in concept to a central heating system – yet far less expensive.

## ROOM SIZES

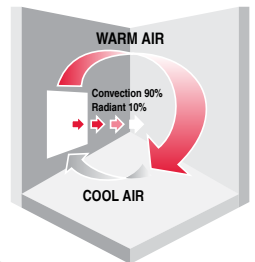
Due to variable factors, it is impossible to specify what size panel or how many to install in a room. We do however, recommend the following:

- For regions with normal winters: 1 x 400 Watt or 2 x 260 Watt per approximately 120 sq. ft. of floor area.
- For regions with very cold winters: 1 x 400 Watt or 2 x 260 Watt per approximately 90 sq. ft. of floor area.

Econo-Heat wall panel heaters are International Safety Standards approved and have a 3-year warranty provided they are used correctly.

## CONVECTION TECHNOLOGY

Econo-Heat wall panel heaters provide efficient room heating at a low cost. Using natural convection technology, heat is generated behind the heater in the space between the panel and the wall, which leads to an efficient up-draught of heat circulated into the room. This principle of convection means that about 90% of the heat comes from the back of the panel, while only 10% is radiated from the front of the panel. Convection heating (whole room heating) is far more effective than radiated heating (object heater).



## FEATURES & BENEFITS

- Inexpensive to acquire, inexpensive to run.
- Energy saving - save up to 50% or more on your heating costs.
- Whole room heater as opposed to the other object heaters.
- Efficiently warms a room of approximately 120 sq. ft. (90 sq. ft. in very cold climates).
- Uses efficient natural convection technology.
- Safer for children and pets - No exposed elements, gas or fans.
- Non-flammable. Non-combustible.
- Contains no harmful chemicals or metals; Eco-friendly.
- No drying of the air. No oxygen burnt up.
- Ultra slim and compact design. Out-of-the-way wall mounting.
- Quick and easy to install with the patented Econo-Kit.
- Can be painted to suit décor.
- UL and international safety standards approved.
- 3 year warranty.

## WARNING

- In order to avoid overheating, do not cover the heater with anything, including wet or dry washing.
- Covering the panel when switched on could result in a fire hazard. Covering the panel when switched on could result in a fire hazard.
- Econo-Heat wall panel heaters are for wall mounting only and should under no circumstances be used as free standing heaters.
- This appliance is safe to touch due to its low thermal conductivity. However, an infant or a baby should not be left unattended as prolonged contact with the surface may result in an injury.
- This appliance is not suited for use in the bathroom.
- This appliance is fitted with a 2-strand electrical cord only. Care should be taken when connecting to a 3 prong plug making sure that the earth terminal is NOT used.
- If the supply cord of this panel is damaged, it must be replaced by the manufacturer, its service agent or a similarly qualified person in order to avoid a hazard.
- Before drilling into a wall, check that the area is free of electric wiring embedded in the wall.
- The heater must not be located immediately below a socket-outlet.
- First time use: When switching on the heater, there may be a slight odour during the first day or two. This is quite normal and is caused by the residual moisture and does not present any health hazard.
- This appliance is not intended for use by persons (including children) with reduced physical, sensory or mental capabilities, or lack of experience and knowledge, unless they have been given supervision or instruction concerning use of the appliance by a person responsible for their safety.
- Children should be supervised to ensure that they do not play with the appliance.



## INSTRUCTIONS FOR USE AND CARE

- 1 As a general guide to heater size selection we recommend the following:  
One (1) 400 Watt Econo-Heat wall panel heater per 100 sq. ft. of floor area.  
One (1) 260 Watt Econo-Heat wall panel heater per 50 sq. ft. of floor area.
- 2 In rooms that have one or more of the following conditions: inferior insulation, many windows, staircases leading upwards, adjoining rooms that cannot be closed off (open plan) or outside entrances – this ratio may have to be lowered.
- 3 For all-season sun porches/sunrooms or other rooms with large areas of glass, the Wattage ratio must be lowered as follows:  
One (1) 400 Watt Econo-Heat wall panel heater per 50 sq. ft. of floor area.  
One (1) 260 Watt Econo-Heat wall panel heater per 25 sq. ft. of floor area.
- 4 For maximum efficiency Econo-Heat wall panel heaters should be mounted 6 inches from either the floor or the baseboard. If the choice is available, mount the heaters on inside, rather than outside walls. If an outside wall is the only choice, then mount away from windows and exterior doors.
- 5 Econo-Heat wall panel heaters are provided with a factory installed flexible power cord. The attached cord has a 2-blade polarized plug for use in 120 Volt outlets.
- 6 **CAUTION: TO PREVENT ELECTRIC SHOCK MATCH WIDE BLADE OF PLUG TO WIDE SLOT, FULLY INSERT. ATTENTION: POUR EVITER LES CHOCs ELECTRIQUES, INTRODUIRE LA LAME LA PLUS LARGE DE LA FICHE DANS LA BORNE CORRESPONDANTE DE LA PRISE ET POTJSSER JUSQU'AU FOND.**
- 7 The heater is ON when the board ON/OFF switch is in the down position and the low intensity light inside the switch is ON. The heater is OFF when the board ON/OFF switch is in the up position and the low intensity light inside the switch is OFF.
- 8 This heater may only be used with 120 Volt AC power.
- 9 Econo-Heat wall panel heaters are designed in such a way that they can be left on for extended periods of time without reducing the life of, or damaging the heater in any way.
- 10 If the heater will not be used for an extended period of time, coil the power cord and store in a protected location.
- 11 Heaters may be cleaned using a slightly damp cloth and mild detergent. Never soak or submerge the heater in water.
- 12 Warning: Any servicing should be done by an authorized service representative.
- 13 Econo-Heat wall panel heaters can be painted to match any décor with acrylic, latex or emulsion type paint (DO NOT use oil based paint). Do not paint over the Danger marking.
- 14 All heaters come with a 3 year limited warranty.
- 15 First time use: When switching on the heater, there may be a slight odor during the first day or two. This is quite normal and is caused by the residual moisture and does not present any health hazard.

## 3 YEAR WARRANTY

Econo-Heat warrants that your Econo-Heat wall panel heater is free from manufacturing defects, subject to the following conditions:

- Such warranty shall be to repair or replace the goods in the event of any manufacturing defect (which shall exclude wear and tear) notified to Econo-Heat within 3 (three) years of the original purchase or, in the case of installation by an approved Econo-Heat installer, first installation of the goods ("the Warranty Period");
- Any liability on Econo-Heat hereunder shall be conditional on the goods having been stored and installed properly (in accordance with Econo-Heat's installation instructions) and, from the date of delivery:
  - Having been used and maintained in accordance with Econo-Heat's instructions and/or labelling on the goods;
  - No repairs, alterations thereon having been carried out by the Buyer or any third party.
- The warranty is in substitution for and excludes all expressed or implied (whether by law or otherwise) conditions, warranties or obligations of any kind relating to fitness for purpose or quality of workmanship, material or design, save to the extent that any law prevents such exclusion. Econo-Heat accepts no liability for any workmanship of any approved installer (as contemplated above), the approved installers being independent contractors.

## LIMITATION OF LIABILITY

- Save as expressly provided for in these Conditions of Sale, Econo-Heat shall not be liable to the Buyer (or their employees, servants or agents, contractors, or successor purchasers) for any direct, indirect, incidental or consequential damages of any nature howsoever caused (whether based in law or contract or otherwise) pursuant to or arising in respect of the installation and/or use of goods.
- The Buyer (and any successor purchasers) hereby indemnifies Econo-Heat (its members, employees and agents) against all actions, proceedings and claims whatsoever brought against it (its members, employees or agents) by any third party pursuant to, or arising in respect of the installation and/or use of the goods.

## CODE & SAFETY COMPLIANCE

- Econo-Heat wall panel heaters comply with all known electrical and building code requirements for installation in the USA and Canada. This product is UL & CSA safety listed (Control #3LGF; File # E311732) and conforms with the directives and standards of UL 2021 (Air heaters, Romm, Fixed and Location Dedicated). The equipment is also CE safety listed and complies with the directives and standards of LVD 73/23/EEC and EMC 89/36/EEC.

**IMPORTANT: PLEASE AFFIX YOUR PROOF OF PAYMENT/RECEIPT TO THIS LEAFLET. YOU WILL BE REQUIRED TO FURNISH THE PROOF OF PAYMENT IN THE EVENT OF A WARRANTY CLAIM. DESIGNED AND MANUFACTURED IN SOUTH AFRICA By Econo-Heat – CREATORS OF THE ORIGINAL AND ENERGY-SAVER ELECTRIC WALL PANEL HEATER**



☎ 888-252-5744

**IMPORTANT CUSTOMER WARRANTY CARD – PLEASE RETAIN THIS FOR YOUR RECORDS  
CALL WITH WARRANTY ISSUES – DO NOT RETURN TO THE PRODUCT TO THE STORE!**

Product: Econo-Heat wall panel heater     400 WATT     260 WATT

Date of Manufacture (number on back of heater): \_\_\_\_\_

Date of Purchase: \_\_\_\_\_

**ATTACH YOUR PROOF OF PURCHASE HERE FOR POSSIBLE WARRANTY CLAIM.**



# IMPORTANTES GARANTIES.

1. Veuillez lire attentivement la notice avant usage du panneau chauffant.
2. Après l'allumage le panneau devient chaud. Afin d'éviter les brûlures, ne pas toucher le panneau. Conservez une distance d'au moins 3 ft. entre l'appareil et les matériaux combustibles, tels que meubles, oreillers, literie, papiers, vêtements et rideaux.
3. Ne laissez en aucun cas votre enfant sans surveillance car un contact prolongé avec la surface du panneau pourrait le brûler.
4. Débranchez le panneau quand il ne fonctionne pas.
5. Ne pas utiliser le panneau si ce dernier et / ou le câble d'alimentation sont endommagés. Il devra être remplacé par le fabricant, par son SAV ou une personne qualifiée afin d'éviter tout risque.
6. Ne pas utiliser à l'extérieur.
7. Ne pas utiliser dans la salle de bain, salle d'eau, salle de douche ou dans une pièce humide.
8. Afin d'éviter une électrocution, ne pas allumer le panneau quand vous êtes au contact de l'eau (mains, pieds mouillés).
9. Ne pas recouvrir le câble d'alimentation et éviter de le placer dans une zone de passage.
10. Pour éteindre le panneau, appuyez sur la touche « off » et débranchez la prise électrique en tenant la prise.
11. Le panneau Econo-Heat se fixe uniquement au mur et ne doit en aucun cas être posé à terre.
12. Avant de percer, s'assurez que le mur ne contient pas de fils électriques.
13. Le panneau ne doit pas recouvrir ou être fixée sous une prise électrique, car il pourrait générer une surchauffe.
14. Certaines colles de papier peint peuvent ne pas supporter la chaleur. Afin d'éviter tout dommage, veuillez effectuer un contrôle au préalable.
15. Il est déconseillé d'ajouter une rallonge, car cela peut entraîner une surchauffe et un risque d'incendie. Si toutefois vous devez utiliser une rallonge, assurez vous qu'il s'agisse d'un câble de No. 18 AWG avec une taille minimum, une capacité d'au moins 530 watts et de 10 AMP.
16. Chaque panneau contient des composants brûlants pouvant provoquer des étincelles. Ne pas utiliser dans des endroits contenant des combustibles, peinture ou autres liquides inflammables.
17. Respectez strictement la notice du fabricant pour l'utilisation du panneau, car un non-respect de ces recommandations peut engendrer un incendie, un court circuit ou blesser des individus.
18. Avertissement : afin d'éviter une surchauffe, ne pas couvrir le panneau (linges secs, humides ou mouillés).
19. Le panneau n'est pas prévu pour être utilisée par des personnes (y compris les enfants) dont les capacités physiques, sensorielles ou mentales sont réduites, ou des personnes dénuées d'expérience ou de connaissance, sauf si elles ont pu bénéficier, par l'intermédiaire d'une personne responsable de leur sécurité, d'une surveillance ou d'instructions préalables concernant l'utilisation du panneau.
20. Surveillez les enfants afin qu'ils ne jouent pas le panneau.



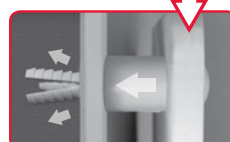
## CONSERVEZ CETTE NOTICE.



# INSTRUCTIONS D'INSTALLATION ETAPE PAR ETAPE

Le ECONO-KIT comprend: 1 x mèche de 8mm (I), 4 x chevilles pour un mur en brique, 4 x chevilles pour mur en plâtre (II), 1 x clé de montage (III) et 4 x tiges de montage.

- 1 Utilisez la matrice en carton avec les 4 trous, afin de repérer l'emplacement des quatre trous sur le mur (en vous assurant que le panneau soit à niveau).
- 2 Percez les trous en utilisant la mèche de 8mm. Pour obtenir un meilleur résultat, le panneau chauffant électrique d'Econo-Heat doit être monté à 15 cm environ (6 pouces) au-dessus du sol et éloigné des fenêtres et des portes.
- 3 **a) MUR en brique / béton** [de brique ou de béton] – Enfoncez les chevilles (I) destinés pour le mur en brique dans le mur et positionnez le panneau chauffant Econo-Heat sur les quatre chevilles.  
**b) MUR en PLATRE** Vissez les chevilles pour mur en plâtre (II) dans les quatre trous du mur jusqu'au serrage manuel. Utilisez la clé de montage (III) et la mèche (I) de 8mm comme un levier (ou bien utilisez un tournevis), (IV) en insérant la pointe dans le dos de la clé de montage (voir le schéma 3b) pour visser complètement les chevilles dans le mur. Positionnez le panneau chauffant Econo-Heat sur les quatre chevilles.
- 4 Fixez le panneau chauffant bien en place avec les tiges de montage. Tapez légèrement sur les tiges avec un maillet pour le mettre en place.



Votre panneau chauffant électrique Econo-Heat a été conçu comme un alternatif aux radiateurs conventionnels ou d'autres radiateurs électriques à haute consommation d'énergie. Il fonctionne à une température de surface relativement faibles (environ 165°F - 195°F selon la température ambiante) et consomme moins d'électricité.

L'utilisation du panneau chauffant électrique Econo-Heat offre de nombreux avantages :

- Gain de place au sol.
- Fiabilité auprès des enfants et animaux domestiques.
- Peut être peint avec peinture (ne pas utiliser de peinture à base d'huile).

Le panneau chauffant électrique Econo-Heat est conçu pour rester allumé longtemps, afin de vous offrir une température ambiante confortable à un coût réduit. Il s'agit d'un concept similaire à celui d'un système de chauffage central – à moindre coût.

## TAILLE DES PIÈCES

À cause de différents facteurs, il est impossible de préciser la taille du panneau ou de savoir combien il faut en installer dans une pièce. Cependant, nous vous recommandons ce qui suit :

- Pour les régions à hiver doux: 1 x 400 Watt ou 2 x 260 Watt pour environ 120 sq. ft. de surface au sol.
- Pour les régions à hiver rude: 1 x 400 Watt ou 2 x 260 Watt pour environ 90 sq. ft. de surface au sol.

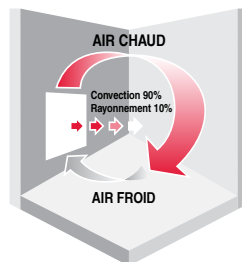
Les panneaux chauffants muraux Econo-Heat sont approuvés par les Normes de Sécurité Internationale (International Safety Standards) et disposent d'une garantie de deux ans quand ils sont utilisés correctement.

## TECHNOLOGIE DE CONVECTION

Le panneau chauffant électrique Econo-Heat diffuse une chaleur efficace à un coût réduit. En utilisant la technologie de convection naturelle, la chaleur est générée derrière le panneau dans l'espace entre le panneau et le mur, ce qui produit une circulation efficace de chaleur vers le haut dans la pièce. Ce principe de convection signifie que 90% de la chaleur vient par l'arrière du panneau, alors que seulement 10% est rayonnée depuis le devant du panneau. Le chauffage par convection (panneau pour toute la pièce) est de loin plus efficace que le chauffage rayonnant (radiateur sur pied).

## CARACTÉRISTIQUES ET AVANTAGES

- Économique à l'achat, économique à l'usage.
- Économiseur d'énergie - Économisez jusqu'à 50% ou plus sur vos frais de chauffage.
- Chauffage de tout le volume de la pièce contrairement aux autres radiateurs d'appoints.
- Chauffe efficacement une pièce d'environ 120 sq. ft. (90 sq. ft. dans les climats très froids)
- Utilise une technologie de convection efficace.
- Plus sûr pour les enfants et les animaux domestiques - Pas de résistance incandescente, ni gaz ou ventilateur apparents.
- Non inflammable. Non combustible.
- Ne contient pas de produit chimique ou de métal préjudiciable ; donc écologique.
- Pas d'assèchement de l'air. Pas d'oxygène consommé.
- Conception ultra mince et compacte. Montage mural non encombrant.
- Rapide et facile à installer avec le Econo-Kit breveté.
- Se peint pour s'adapter au décor.
- SABS et normes de sécurité internationales approuvées.
- Garantie trois ans.



## AVERTISSEMENT

- Afin d'éviter une surchauffe, ne pas couvrir le panneau (linge sec, humide ou mouillé). Recouvrir le panneau lorsqu'il est allumé pourrait provoquer un incendie.
- Le panneau chauffant électrique Econo-Heat s'utilise seulement pour un montage mural et ne doit en aucun cas être utilisé comme radiateur sur pied.
- Ce panneau est sûr pour les enfants – c'est-à-dire, sûr au toucher. Cependant, un jeune enfant ou bébé ne doit pas être laissé sans surveillance car le contact prolongé avec la surface pourrait le brûler.
- Ce panneau n'est pas conçu pour être utilisé dans la salle de bain.
- Ce panneau est équipé d'un câble à 2 fils. Au moment de le brancher à une prise britannique, il faut prendre soin de ne pas utiliser la borne de mise à la terre.
- Si le câble d'alimentation du panneau est endommagé, il doit être remplacé par le fabricant, son service technique ou une personne qualifiée afin d'éviter tout risque.
- Avant de percer le mur, vérifiez qu'il n'y a pas d'installation électrique encastrée dans le mur à l'emplacement prévu.
- Le panneau de chauffage ne doit pas être placé juste en dessous d'une prise de courant.
- Ce panneau n'est pas prévu pour être utilisé par des personnes (y compris les enfants) dont les capacités physiques, sensorielles ou mentales sont réduites, ou des personnes dénuées d'expérience ou de connaissance, sauf si elles ont pu bénéficier, par l'intermédiaire d'une personne responsable de leur sécurité, d'une surveillance ou d'instructions préalables concernant l'utilisation du panneau.
- Il convient de surveiller les enfants pour s'assurer qu'ils ne jouent pas avec l'appareil.
- L'installation doit être conforme aux normes en vigueur dans le pays d'installation (pour la France NFC 15100).
- Première utilisation: Lorsque le panneau est allumé, il pourrait dégager une faible odeur pendant une journée ou deux (la cause en est le résidu d'humidité). Cela est tout à fait normal et ne présente aucun danger pour la santé.



## NOTICE D'UTILISATION ET ENTRETIEN

1. A titre indicatif nous vous conseillons ce qui suit:  
Un (1) 400 Watt panneau chauffant électrique Econo-Heat pour environ 100 sq. ft. de surface au sol.  
Un (1) 260 Watt panneau chauffant électrique Econo-Heat pour environ 50 sq. ft. de surface au sol.
2. Dans les pièces dont les conditions sont moins favorables: niveau d'isolation inférieure, plusieurs fenêtres, escalier dans la pièce, pièces communicantes sans portes ou des entrées extérieures, ce ratio devra être revu à la baisse.
3. Pour des salons d'hiver ou autres pièces avec de grandes baies vitrées, ce ratio devra être revu :  
Un (1) 400 Watt panneau chauffant électrique Econo-Heat pour environ 50 sq. ft. de surface au sol.  
Un (1) 260 Watt panneau chauffant électrique Econo-Heat pour environ 25 sq. ft. de surface au sol.
4. Pour un maximum d'efficacité, le panneau chauffant Econo-Heat doit être fixé à 6 inches du mur ou plinthe. Il est préférable de fixer le panneau chauffant sur un mur intérieur. Si vous n'avez pas d'autre choix que de le fixer sur un mur extérieur, évitez les fenêtres ou portes.
5. Le panneau chauffant Econo-Heat est fourni avec un câble électrique flexible. Le câble a une prise avec 2 têtes pour une usage à 120 Volt.

## 6. PRECAUTION: POUR EVITER LES CHOCS ELECTRIQUES, INTRODUIRE LA LAME LA PLUS LARGE DE LA FICHE DANS LA BORNE CORRESPONDANTE DE LA PRISE ET POTJSSER JUSQU'AU FOND.

7. Le panneau chauffant est allumé quand le bouton est en position ON, ainsi que voyant est éclairé. Le panneau chauffant est atteint quand lorsque le bouton est en position OFF, le voyant est alors éteint.
8. Ce panneau chauffant ne pourra être utilisé que pour 120 Volt AC.
9. Le panneau chauffant a été conçu pour une utilisation prolongée sans pour autant réduire sa durée de vie, ou de l'endommager.
10. Si le panneau chauffant n'est pas utilisé pendant une longue période, enroulez le cordon d'alimentation et stocker le dans un endroit protégé.
11. Le panneau chauffant peut être nettoyé avec un chiffon légèrement humide et un détergent doux. Ne laissez jamais tremper ou immerger l'appareil dans l'eau.
12. Avertissement: Toute réparation doit être effectuée par un technicien agréé.
13. Le panneau chauffant peut être peint avec de la peinture acrylique, latex ou autres excepté une peinture à base d'huile. Ne pas couvrir le marquage Danger.
14. Le panneau chauffant est livré avec une garantie limitée de 3 ans.
15. Première utilisation: Lorsque le panneau est allumé, il pourrait dégager une faible odeur pendant une journée ou deux (la cause en est le résidu d'humidité). Cela est tout à fait normal et ne présente aucun danger pour la santé.

## GARANTIE :

- Econo-Heat garantit que votre panneau chauffant mural Econo-Heat est sans défaut de fabrication, garantie soumise aux conditions suivantes:
- Cette garantie s'applique pour réparer ou remplacer le panneau en cas de défaut de fabrication qui a été communiqué à Econo-Heat dans les 3 (trois) ans suivant l'achat original ou la première installation du panneau faite par un installateur agréé d'Econo-Heat. («Période de Garantie »)
  - Toutes les responsabilités d'Econo-Heat ci-dessous dépendent du maintien et de l'installation correctes du panneau (conformément aux instructions d'installation d'Econo-Heat) et de la date de livraison:
    - Utilisation et entretien conformément aux instructions d'Econo-Heat et/ou à l'étiquetage sur le panneau;
    - Aucune réparation ou modification n'a été effectuée par l'acheteur ou une tierce personne.
  - La garantie substitue et exclut toutes les conditions, garanties, ou obligations exprimées ou implicites (par la loi ou autre) relatives à l'utilisation correcte ou la qualité de fabrication, matériel ou conception, sauf dans les cas où une exclusion est prévue par loi.
  - Econo-Heat n'est en aucun cas responsable des installateurs agréés (contractants indépendants).

## LIMITATION DE LA RESPONSABILITÉ

- Hormis ce qui est expressément stipulé par les Conditions de Vente, Econo-Heat ne peut être tenu pour responsable par l'Acheteur (ou ses employés, ses prestataires, ses agents, ses sous-traitants ou ses acheteurs successifs) de dommage direct, indirect ou accidentel causé de quelque manière que ce soit (basé sur la loi, contrat ou autre) due à l'installation et/ou de l'utilisation du produit.
- L'acheteur (et tout acheteur successif) exclut Econo-Heat (ses membres, ses employés et ses agents) contre toute action, procédure et réclamation quelconque apportée à son encontre (ses membres, ses employés ou ses agents) par quelconque tierce partie due à l'installation et/ou de l'utilisation du produit.

## CODE & RESPECT DE SÉCURITÉ

- Le panneau chauffant électrique Econo-Heat répond à toutes exigences électriques et de construction pour l'installation aux États-Unis et au Canada. Ce produit est référencé auprès de la sécurité UL et CSA (Control # 3LGF; fichier # E311732) conforme aux directives et normes d'UL 2021 (appareils de chauffage de l'air, chambre, fixe et Lieu Dédicé). L'équipement est également homologuée CE et est conforme avec les directives et les normes de LVD 73/23/EEC et EMC 89/36/CEE.

IMPORTANT: MERCI DE CONSERVER VOTRE PREUVE DE PAIEMENT/RÉÇU AVEC CETTE BROCHURE. IL VOUS SERA DEMANDÉ DE FOURNIR CETTE PREUVE DE PAIEMENT EN CAS DE RÉCLAMATION SOUS GARANTIE. CONÇU ET FABRIQUÉ EN AFRIQUE DU SUD PAR ECONO-HEAT - CRÉATEURS DU PREMIER PANEAU CHAUFFANT ÉLECTRIQUE ET ÉCONOMIQUE.



☎ 888-252-5744

**IMPORTANT CERTIFICAT DE GARANTIE - SVP CONSERVEZ CE DOCUMENT SOIGNEUSEMENT. POUR TOUTE QUESTION DE GARANTIE - NE RETOURNER PAS LE PRODUIT AU MAGASIN!**

Article: Panneau chauffant Econo-Heat ☐ 400 WATT ☐ 260 WATT

Date de la fabrication (numéro de série au dos du panneau): \_\_\_\_\_

Date de l'achat: \_\_\_\_\_

**ATTACHEZ VOTRE PREUVE D'ACHAT ICI POUR TOUTE RÉCLAMATION DE GARANTIE.**



**ECONO-HEAT™**

THE WARMTH OF A HOME

Energy efficient Economical Effective Eco-friendly

[www.econo-heat.com](http://www.econo-heat.com) ☎ TOLL-FREE 888-252-5744



A WORLD LEADER IN  
**ENERGY EFFICIENT**  
HEATING APPLIANCES



LEADER MONDIAL DANS LE DOMAINE  
DES APPAREILS DE CHAUFFAGE  
**EFFICACE EN ENERGIE**



LIDER MUNDIAL EN  
**EFICIENCIA ENERGÉTICA**

**THE ORIGINAL LOW COST ENERGY-SAVER HEATER**

[www.econo-heat.com](http://www.econo-heat.com) ☎ TOLL-FREE 888-252-5744



# IMPORTANTES MEDIDAS DE SEGURIDAD.

1. Lea las instrucciones antes de usar este calefactor.
2. Este calefactor se calienta cuando está en funcionamiento. Para evitar quemaduras evite que la piel sin protección entre en contacto con el equipo. Mantenga materiales combustibles, tales como muebles, almohadas, ropa de cama, papel, ropa y cortinas, al menos a 3 pies de distancia de la parte frontal del panel e igualmente retirado de sus laterales y parte trasera.
3. Es necesario extremar los cuidados cuando el calefactor está siendo utilizado por o cerca de niños y personas con minusvalías y siempre que el calefactor esté en uso y desatendido.
4. Desenchufe el calefactor siempre que no esté en uso.
5. No encienda ningún calefactor con el cable o enchufe dañados, ni después de un mal funcionamiento, se haya caído o presente algún tipo de daño. Devuelva el calefactor a un servicio autorizado para su examen, ajuste eléctrico o mecánico o su reparación.
6. No haga uso del calefactor en espacios abiertos.
7. Este calefactor no está diseñado para ser utilizado en baños, zona de lavado de ropa ni en espacios cerrados similares. Nunca instale el calefactor en lugar alguno en el que exista riesgo de que se pueda caer dentro de una bañera o contenedor de agua.
8. Para evitar calambres, no encienda o apague el calentador si sus pies o manos están en contacto con agua.
9. No entierre u oculte el cable debajo de alfombras. No lo cubra con moquetas, alfombrillas u objetos similares. Sitúe los cables fuera de áreas de tráfico habitual de personas y donde se evite que ninguna persona tropiece.
10. Para desconectar el calefactor, apague el interruptor y desenchúfelo. Tire solo del enchufe. No tire del cable para desenchufar el panel.
11. Los Calefactores de pared Econo-Heat están específicamente diseñados para ser instalados en la pared y bajo ninguna circunstancia deben ser usados como calefactores de pie.
12. Antes de taladrar la pared, asegúrese de que el área está libre de cables y tuberías ocultas tras la misma.
13. El calefactor no se debe cubrir o ser instalado debajo de ninguna toma de corriente, de lo contrario la toma de corriente se podría recalentar.
14. Algunos adhesivos empleados para empapelar paredes podrían no resistir determinadas temperaturas por lo que para evitar daños, es necesario testar el tipo de papel con anterioridad.
15. Evite el uso de alargadores de cable, ya que podrían sobrecalentarse y generar riesgo de incendio, y si en cualquier caso necesitase un alargador, el cable deberá ser de 18 AWG como mínimo y con un rating de no menos de 530 vatios y 10 amperios.
16. El Calefactor tiene arcos eléctricos y produce chispas en el interior. No lo use en zonas en las que se almacene gasolina, pintura u otros líquidos inflamables.
17. Utilice este calefactor solo como se describe en este manual. Cualquier otro uso no recomendado por el fabricante, podría ser causa de incendio, generar descargas eléctricas y causar daños a personas.
18. **ADVERTENCIA:** para evitar sobrecalentamiento, no cubra el calefactor con objeto alguno, incluyendo ropa seca o mojada.
19. Este equipo no está diseñado para ser utilizado por personas (niños incluidos) con limitaciones físicas, sensoriales o mentales o con falta de experiencia o conocimiento, a menos que hayan recibido supervisión o instrucción sobre el uso del equipo por una persona responsable de su seguridad.
20. Los niños deberían ser vigilados para garantizar que no juegan con el equipo.



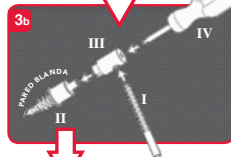
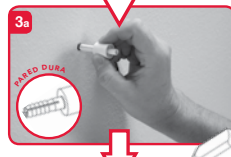
## GUARDE ESTAS INSTRUCCIONES.



# INSTRUCCIONES DE INSTALACIÓN PASO A PASO

El ECONO-KIT incluye: Broca 1 x 8 mm (I), 4 toques de pared dura, 4 toques de pared blanda (II), 1 x herramienta de inserción (III) y 4 pasadores de fijación.

- 1 Utilice los orificios de los envases de cartón o el propio calefactor como plantilla para fijar la posición de los cuatro orificios en una pared nivelada (asegúrese de que la plantilla esté también nivelada).
- 2 Taladre los agujeros utilizando la broca de 8 mm incluida en el kit. Para obtener un mejor resultado, sitúe el panel aproximadamente a 15 cm del suelo/zócalo y alejados de puertas y ventanas.
- 3 **a) PARED DURA** [de ladrillo u hormigón] – Fije los toques (de pared dura) en la pared y coloque el calefactor Econo-Heat sobre los mismos.  
**b) PARED BLANDA** [cartón yeso GIB®, tablero de yeso, tablero Rhino, pared seca]: – atornille los toques de pared blanda (II) en los cuatro orificios taladrados en la pared hasta que estén firmes. Utilice la herramienta de inserción (III) y la broca de 8 mm suministrada (I) como palanca/manivela (o utilice un destornillador (IV), introduciendo el extremo del mismo en la parte posterior de la herramienta de inserción. Véase diagrama 3b) para atornillar los toques de pared blanda. Coloque el calefactor Econo-Heat sobre los cuatro toques.
- 4 Coloque el calefactor en la posición que desee utilizando los pasadores de fijación. (Golpee suavemente con un martillo para colocar el calefactor en la posición deseada.)



El panel calefactor de bajo consumo Econo-Heat está concebido como una alternativa a los calefactores de barras convencionales y otros sistemas de calefacción que usan grandes cantidades de electricidad. Opera a temperaturas de superficie relativamente bajas (aproximadamente 165°F - 195°F, en función de la temperatura ambiente) y consume una cantidad de electricidad mínima. Existen numerosas ventajas que justifican el uso de los paneles calefactores Econo-Heat. Ocupa poco espacio, su uso es más seguro para niños y animales domésticos, operan al mismo coste de electricidad que cuatro bombillas incandescentes y pueden pintarse para adaptarlo a la decoración usando cualquier pintura PVA o de emulsión (nunca pinturas a base de aceite). Los paneles calefactores Econo-Heat están diseñados para estar encendidos durante largos periodos de tiempo, proporcionando un calor constante a un coste muy bajo. El concepto es similar al de un sistema de calefacción central con un precio mucho más barato.

## CÁLCULO DE SUPERFICIES: TAMAÑOS DE HABITACIÓN

Debido a múltiples factores, resulta muy difícil especificar el tamaño o las cantidades de paneles necesarios para una habitación concreta. No obstante, tenemos algunas recomendaciones:

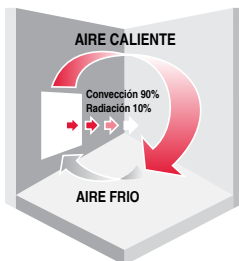
- Para países con inviernos suaves: una unidad de 400 vatios ó dos de 260 vatios por cada 120 sq. ft. de superficie aproximadamente.
- Para países con inviernos muy fríos: una unidad de 400 vatios ó 2 de 260 vatios por cada 90 sq. ft. de superficie aproximadamente.

## TECNOLOGÍA DE CONVECCIÓN

Los paneles calefactores Econo-Heat proporcionan calefacción eficaz a un bajo coste. Utilizando la tecnología de convección, el calor se genera por la parte posterior del calefactor, en el espacio comprendido entre el panel y la pared, dando lugar a la ascensión eficiente del calor haciéndolo circular por la habitación. Este principio de convección significa que alrededor de un 90% del calor procede del dorso del panel, mientras que tan sólo un 10% es irradiado desde la parte frontal del panel. La calefacción por convección (calienta toda la habitación) es mucho más efectiva que la calefacción por radiación (calefactor de áreas localizadas).

## CARACTERÍSTICAS Y VENTAJAS

- Bajo consumo y máximo rendimiento al mejor precio.
- Ahorro de energía – ahorra hasta un 50% o más en su coste de calefacción.
- Calienta toda la habitación, a diferencia de otros calefactores de áreas localizadas.
- Calienta eficazmente una habitación de unos 120 sq. ft. aproximadamente (90 sq. ft. en climas muy fríos)
- Utiliza tecnología de convección eficaz.
- Más seguro para niños y animales domésticos – No hay elementos expuestos, gas ni ventiladores.
- No inflamable. No-combustible.
- No contiene productos químicos o metales nocivos; ecológico.
- No seca el aire. No quema oxígeno.
- Diseño ultra delgado y compacto. Montaje sobre la pared evitando invasión de espacios y riesgo de tropiezos.
- Fácil y rápido de instalar con el patentado sistema Econo-Kit.
- Puede pintarse para adaptarse a la decoración de la habitación.
- Cumple con los requisitos internacionales de seguridad y SABS
- Garantía de tres años.



## ADVERTENCIAS

- Con el fin de evitar sobrecalentamiento, no cubra el calefactor con nada, incluyendo ropa mojada o seca. Cubrir el panel cuando está encendido, podría conllevar un peligro de incendio.
- Los paneles calefactores Econo-Heat precisan ser instalados sobre la pared y no deben usarse bajo ninguna circunstancia como calefactores de pie.
- Este equipo es seguro para niños – su tacto no presenta peligro alguno. No obstante, nunca deje a un bebé o niño sin vigilancia ya que el contacto prolongado con la superficie podría conllevar una lesión.
- Este equipo no es adecuado para ser usado en cuartos de baño.
- Este calefactor está equipado con un cable de dos tomas solamente. Tenga cuidado cuando lo conecte a un enchufe de tres tomas, asegurándose de que el extremo de tierra NO se usa.
- Si el cable suministrado con este panel está dañado, deberá ser reemplazado por el fabricante, su servicio técnico o una persona cualificada con el fin de evitar peligros.
- Antes de taladrar, compruebe que no existen cables o tuberías ocultas tras la pared.
- No se debe montar el calefactor inmediatamente debajo de una toma eléctrica de la pared.
- Al encender el calefactor por primera vez, es posible que desprenda olor durante los primeros días. Esto se debe a la humedad residual, no perjudicial para su salud.
- No es recomendable el uso de este equipo por personas (incluidos niños) cuyas capacidades físicas, sensoriales o mentales estén reducidas, o carezcan de experiencia o conocimiento, salvo si han tenido supervisión o recibido instrucciones relativas al uso por una persona responsable de su seguridad.
- Los niños deberán ser supervisados para evitar que juegan con el equipo.
- Se recomienda el uso de un protector si se experimentan frecuentes sobretensiones/picos o fuente de alimentación errática. Los daños causados por sobretensión o fuente de alimentación errática no están cubiertos por la Garantía.



## INTRUCCIONES PARA USO Y CUIDADO

1. A modo de guía para calcular el número de unidades según la superficie, recomendamos lo siguiente:  
Un (1) panel Econo-Heat de 400 vatios para una superficie de 100 pies cuadrados.  
Un (1) panel Econo-Heat de 260 vatios para una superficie de 50 pies cuadrados.
  2. En habitaciones que compartan una o más de las siguientes condiciones: aislamiento insuficiente, numerosas ventanas, escaleras interiores, habitaciones adyacentes que no se puedan cerrar, entradas exteriores, la proporción de pies cuadrados debería ser reducida.
  3. Para porches, solarium y habitaciones con amplias zonas acristaladas, la proporción de vatios podría quedar como sigue:  
Un (1) panel Econo-Heat de 400 vatios para una superficie de 50 pies cuadrados.  
Un (1) panel Econo-Heat de 260 vatios para una superficie de 25 pies cuadrados.
  4. Para una mayor eficiencia, el Panel Calefactor Econo-Heat deberá ser instalado a unas 6 pulgadas del suelo o zócalo. Se recomienda su instalación en paredes interiores, en caso contrario, trate de instalarlos lejos de ventanas y puertas exteriores.
  5. El panel Econo-Heat incluye de fábrica un cable flexible, que incorpora una clavija polarizada de dos hojas para ser usado en salidas de 120 voltios.
  - 6) **PRECAUCIÓN: PARA EVITAR DESCARGAS ELECTRICAS ASEGÚRESE DE QUE LA LA HOJA MAS ANCHA DE LA CLAVIJA SE INTRODUCE EN EL TERMINAL**
- 7) El Calefactor está encendido cuando el interruptor de encendido y apagado está en su posición hacia abajo, y la luz de baja intensidad en el interior del interruptor está encendida. El calefactor está apagado cuando el interruptor está en su posición hacia arriba y la luz interior apagada.
- 8) El calefactor solo debe usarse a 120 voltios en corriente alterna.
- 9) Los calefactores Econo-Heat están diseñados para permanecer encendidos durante largos periodos de tiempo sin que por ello se produzcan daños para el producto o se reduzca la vida del mismo.
- 10) Cuando el calefactor se deje de usar por un largo periodo de tiempo, enrolle el cable y guarde el equipo en lugar protegido.
- 11) El calefactor se puede limpiar usando un paño húmedo con un detergente suave. Nunca moje o sumerja el calefactor en el agua.
- 12) **ADVERTENCIA.** Cualquier reparación deberá ser realizada por un servicio autorizado.
- 13) Los paneles calefactores Econo-Heat se pueden pintar para adaptarse a cualquier decoración con pintura acrílica, látex o emulsión (No use pintura con base de aceite). No pinte sobre la señal de peligro.
- 14) Todos los Calefactores tienen 3 años de garantía
- 15) Primer uso: al encender el calentador por primera vez, puede producirse un ligero olor. Es perfectamente normal y se debe a la humedad residual y no supone peligro alguno para la salud.

## CORRESPONDIENTE DE LA TOMA DE CORRIENTE Y PRESIONE HASTA EL FONDO.

## GARANTÍA DE TRES AÑOS

Econo-Heat ofrece una garantía contra defectos de fábrica de tres años, siempre que se cumplan las siguientes condiciones:

- Dicha garantía servirá para reparar o reemplazar el calefactor en el caso de que se detecte un defecto de fabricación (lo que excluye el deterioro por su uso), notificándose a Econo-Heat en el plazo de 3 (tres) años a partir de la fecha de compra original o, en el caso de que la instalación fuera llevada a cabo por un instalador oficial de Econo-Heat, la fecha de la primera instalación del producto ("el Periodo de Garantía");
- Cualquier reclamación a Econo-Heat estará condicionada al correcto almacenaje y la correcta instalación del producto (de acuerdo con las instrucciones de instalación de Econo-Heat) y, fecha de entrega:
  - Siempre y cuando se haya efectuado un uso y mantenimiento acorde a las instrucciones de Econo-Heat y/o las indicaciones descritas en el interior del producto.
  - Siempre y cuando no se hayan efectuado reparaciones o alteraciones por parte del comprador o de un tercero.
- La garantía es de sustitución y excluye todas las condiciones, garantías u obligaciones de cualquier tipo expresas o implícitas (ya sea por ley u otros) y relacionadas con la adecuación para el uso o calidad del trabajo, material o diseño, salvo en el caso en el que alguna ley prevea dicha exclusión. Econo-Heat no aceptará responsabilidad alguna por el trabajo de ningún instalador oficial (tal y como se contempla anteriormente), siendo los instaladores oficiales contratistas independientes.

## LIMITACIÓN DE RESPONSABILIDAD

- Salvo lo declarado expresamente en estas Condiciones de Venta, Econo-Heat no será responsable con respecto al Comprador (o sus empleados, sirvientes o agentes, contratistas o compradores sucesivos) de ningún daño directo, indirecto, accidental o consecuente de ninguna naturaleza (ya sea basado en delito, contrato u otros) que siga a o se genere por la instalación y/o uso de la mercancía.
- El Comprador (y cualquier comprador sucesivo) por la presente libera a Econo-Heat (sus miembros, empleados y agentes) contra toda acción, procedimiento y reclamación que se pudiera presentar contra Econo-Heat (sus miembros, empleados o agentes) por una tercera parte que se derive o se genere por la instalación y/o uso de la mercancía.

## CODIGO Y CUMPLIMIENTO DE SEGURIDAD

- Los paneles calefactores Econo-heat cumplen con todos los códigos eléctricos y de construcción y requerimientos para su instalación en USA y Canadá. Este producto dispone de la certificación de seguridad UL & CSA (Control #3LGF; File # E311732) y cumple con las directivas y estándares de LVD 2012 (Air heaters, Room, Fixed and Location Dedicated) El calefactor dispone igualmente del marcado CE y cumple con la directiva y estándares de LVD 73/23/EEC y EMC 89/36/EEC.

**IMPORTANTE: POR FAVOR UNA SU TICKET DE COMPRA/RECIBO AL PRESENTE FOLLETO. SE LE REQUERIRÁ COMO PRUEBA DE PAGO EN EL CASO DE QUE PROCEDA A UNA RECLAMACIÓN DE GARANTÍA. DISEÑADO Y FABRICADO EN SUDÁFRICA POR ECONO-HEAT – CREADORES DEL PANEL CALEFACTOR DE BAJO CONSUMO ORIGINAL**



888-252-5744

**TARJETA DE GARANTIA - ES IMPORTANTE QUE CONSERVE ESTA TARJETA EN LUGAR SEGURO LLAMENOS PARA ASUNTOS DE GARANTÍAS- NO DEVUELV A LA TIENDA**

Producto: Panel Calefactor a pared Econo-Heat  400 VATIOS  260 VATIOS

Fecha de fabricación (Número en el reverso del panel) : \_\_\_\_\_

Fecha de compra: \_\_\_\_\_

**ADJUNTE AQUÍ SU TICKET DE COMPRA PARA POSIBLES RECLAMACIONES DE GARANTÍA.**